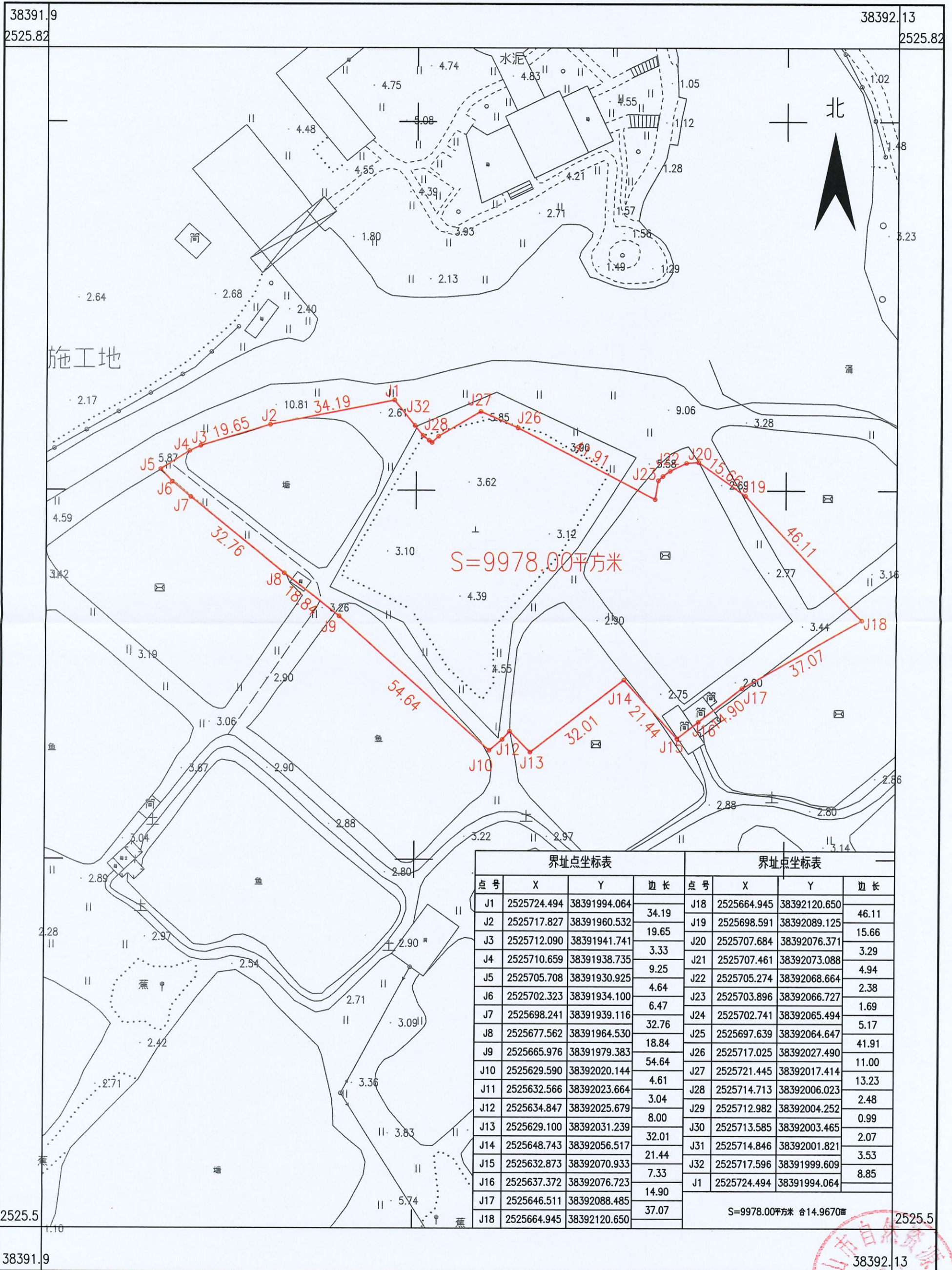


# 鹤山市2021年度第九批次城镇建设用地图(勘测定界图) <GL206>

鹤山市古劳镇双桥村民委员会

单位: m.m<sup>2</sup>



界址点坐标表				界址点坐标表			
点号	X	Y	边长	点号	X	Y	边长
J1	2525724.494	38391994.064		J18	2525664.945	38392120.650	
J2	2525717.827	38391960.532	34.19	J19	2525698.591	38392089.125	46.11
J3	2525712.090	38391941.741	19.65	J20	2525707.684	38392076.371	15.66
J4	2525710.659	38391938.735	3.33	J21	2525707.461	38392073.088	3.29
J5	2525705.708	38391930.925	9.25	J22	2525705.274	38392068.664	4.94
J6	2525702.323	38391934.100	4.64	J23	2525703.896	38392066.727	2.38
J7	2525698.241	38391939.116	6.47	J24	2525702.741	38392065.494	1.69
J8	2525677.562	38391964.530	32.76	J25	2525697.639	38392064.647	5.17
J9	2525665.976	38391979.383	18.84	J26	2525717.025	38392027.490	41.91
J10	2525629.590	38392020.144	54.64	J27	2525721.445	38392017.414	11.00
J11	2525632.566	38392023.664	4.61	J28	2525714.713	38392006.023	13.23
J12	2525634.847	38392025.679	3.04	J29	2525712.982	38392004.252	2.48
J13	2525629.100	38392031.239	8.00	J30	2525713.585	38392003.465	0.99
J14	2525648.743	38392056.517	32.01	J31	2525714.846	38392001.821	2.07
J15	2525632.873	38392070.933	21.44	J32	2525717.596	38391999.609	3.53
J16	2525637.372	38392076.723	7.33	J1	2525724.494	38391994.064	8.85
J17	2525646.511	38392088.485	14.90	S=9978.00平方米 合14.9670亩			
J18	2525664.945	38392120.650	37.07				

鹤山市山水测绘有限公司

2021年6月数字化制图  
 2000国家大地坐标系: 中央子午线114度  
 1985国家高程基准, 等高距为1米  
 2007年版式: 内测数字4424251

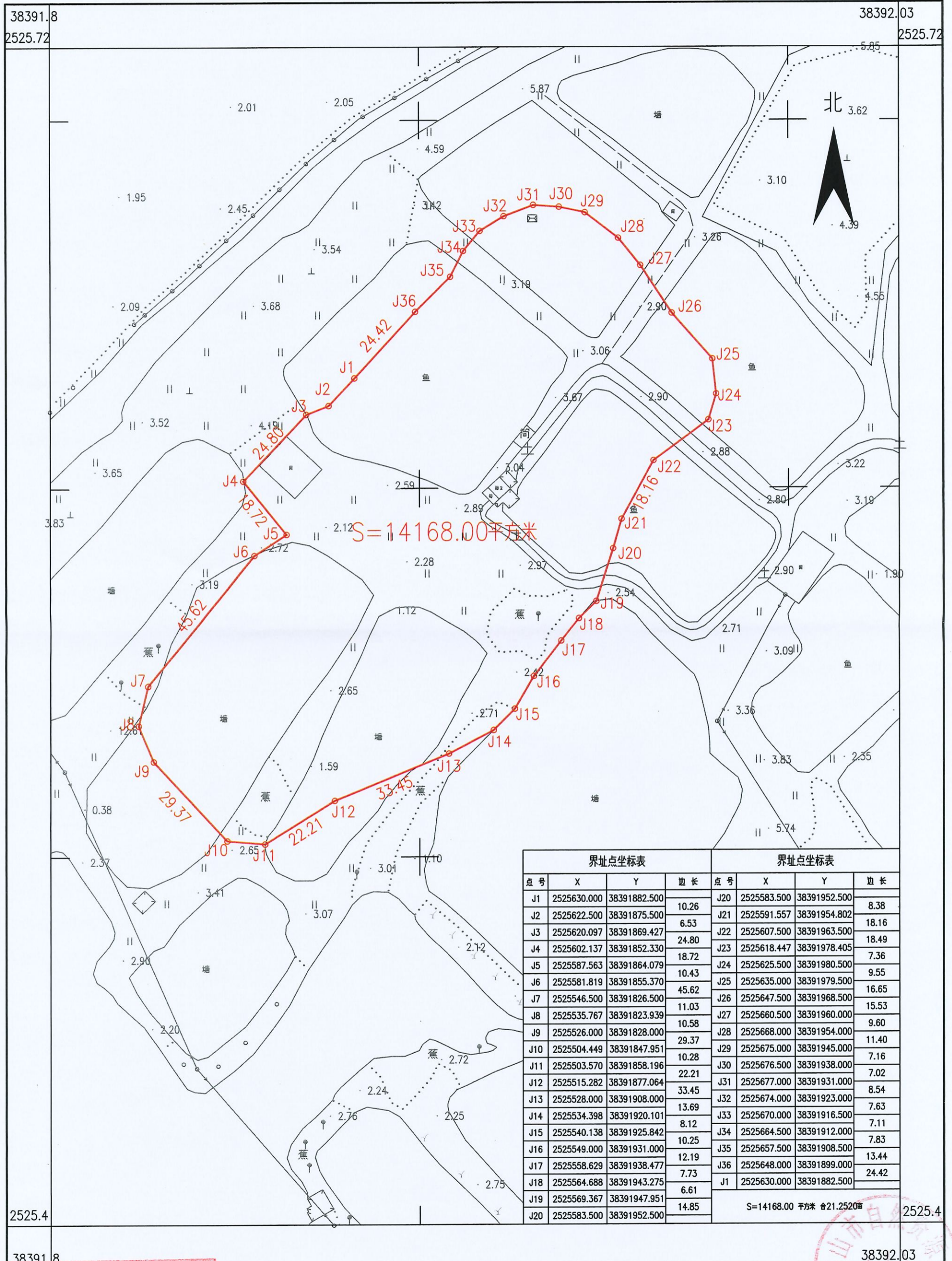
1:1000

鹤山市自然资源局  
 绘图员: 温富城  
 检查员: 周军  
 审核员: 周泳锋

# 鹤山市2021年度第九批次城镇建设用地图(勘测定界图) <GL207>

鹤山市古劳镇双桥村民委员会

单位: m.m<sup>2</sup>



S=14168.00平方米

界址点坐标表				界址点坐标表			
点号	X	Y	边长	点号	X	Y	边长
J1	2525630.000	38391882.500	10.26	J20	2525583.500	38391952.500	8.38
J2	2525622.500	38391875.500	6.53	J21	2525591.557	38391954.802	18.16
J3	2525620.097	38391869.427	24.80	J22	2525607.500	38391963.500	18.49
J4	2525602.137	38391852.330	18.72	J23	2525618.447	38391978.405	7.36
J5	2525587.563	38391864.079	10.43	J24	2525625.500	38391980.500	9.55
J6	2525581.819	38391855.370	45.62	J25	2525635.000	38391979.500	16.65
J7	2525546.500	38391826.500	11.03	J26	2525647.500	38391968.500	15.53
J8	2525535.767	38391823.939	10.58	J27	2525660.500	38391960.000	9.60
J9	2525526.000	38391828.000	29.37	J28	2525668.000	38391954.000	11.40
J10	2525504.449	38391847.951	10.28	J29	2525675.000	38391945.000	7.16
J11	2525503.570	38391858.196	22.21	J30	2525676.500	38391938.000	7.02
J12	2525515.282	38391877.064	33.45	J31	2525677.000	38391931.000	8.54
J13	2525528.000	38391908.000	13.69	J32	2525674.000	38391923.000	7.63
J14	2525534.398	38391920.101	8.12	J33	2525670.000	38391916.500	7.11
J15	2525540.138	38391925.842	10.25	J34	2525664.500	38391912.000	7.83
J16	2525549.000	38391931.000	12.19	J35	2525657.500	38391908.500	13.44
J17	2525558.629	38391938.477	7.73	J36	2525648.000	38391899.000	24.42
J18	2525564.688	38391943.275	6.61	J1	2525630.000	38391882.500	
J19	2525569.367	38391947.951	14.85				
J20	2525583.500	38391952.500					

S=14168.00 平方米 @21.2520

鹤山市山水测绘有限公司

鹤山市山水测绘有限公司  
2021年6月数字化制图  
2000国家大地坐标系: 中央子午线114度  
1985国家高程基准, 等高距为1米  
2007年版式

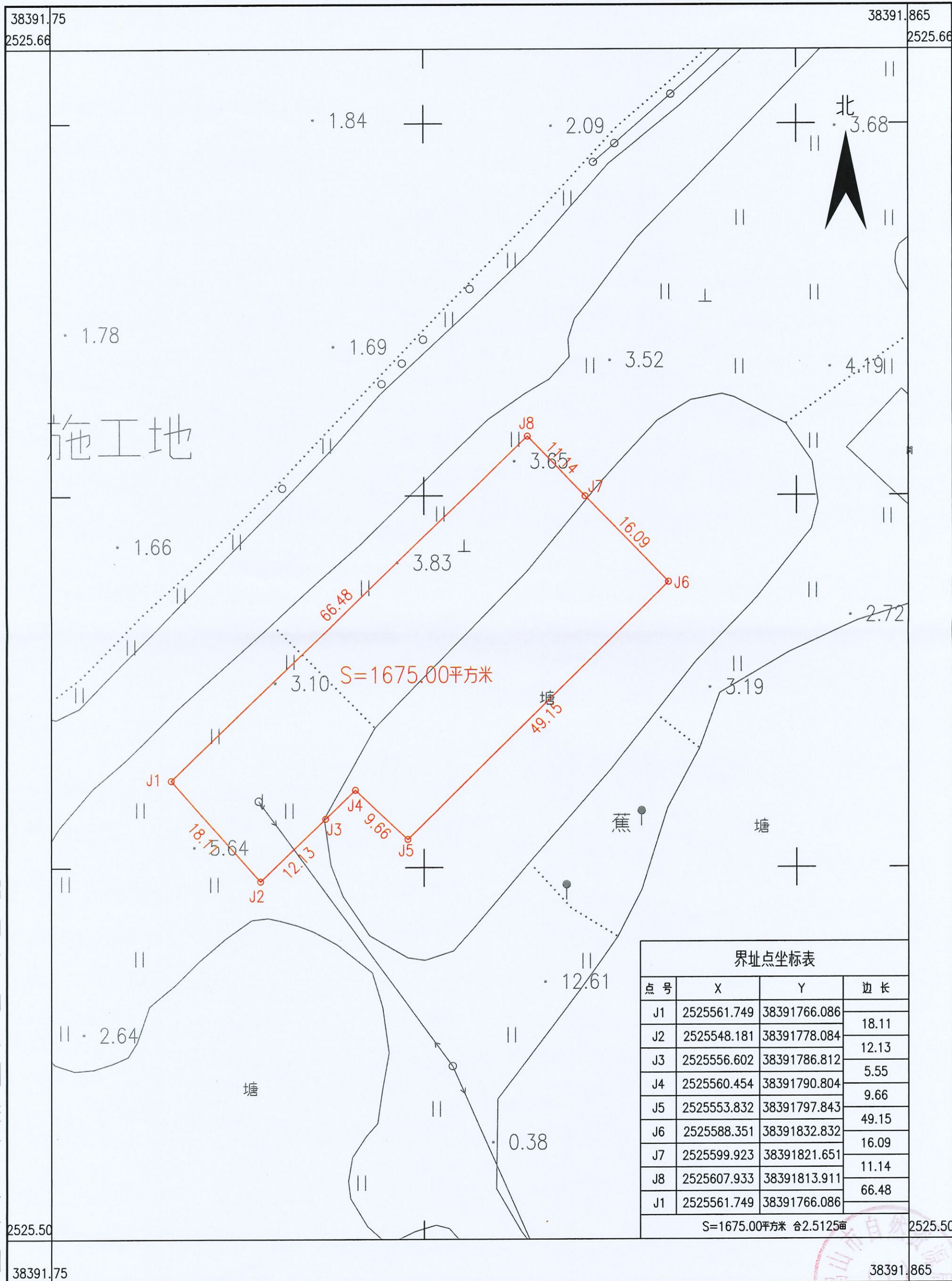
1:1000

38392.03  
2525.4  
绘图员: 温富城  
检查员: 周军  
审核员: 周泳锋

# 鹤山市2021年度第九批次城镇建设用地勘测定界图 (GL208)

鹤山市古劳镇双桥村民委员会

单位: m.m<sup>2</sup>



鹤山市山水测绘有限公司

2021年6月数字化制图  
2000国家大地坐标系: 中央子午线114度  
1985国家高程基准, 等高距为1米  
2007年版式

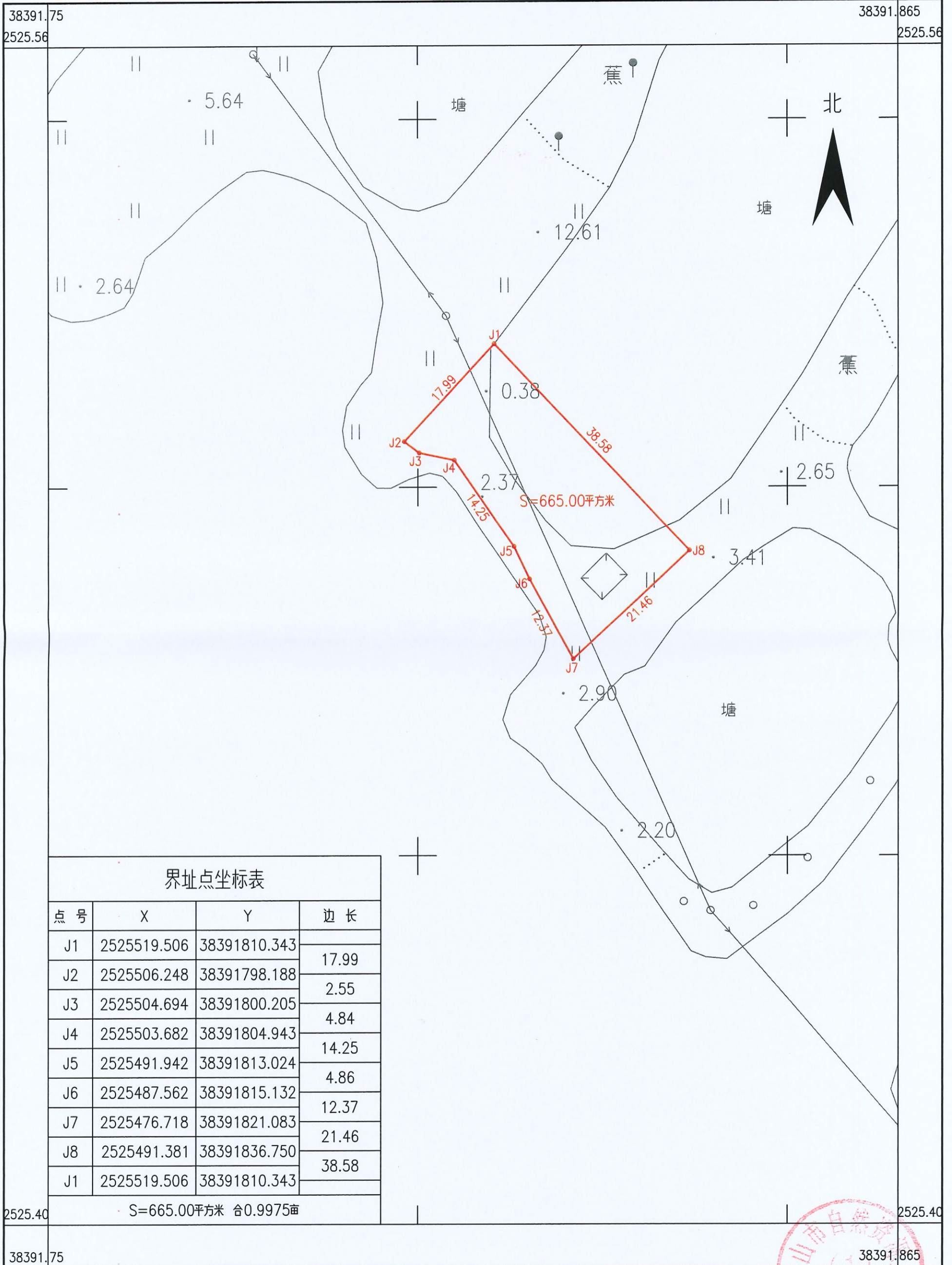
1:500

鹤山市山水测绘有限公司  
绘图员: 温富城  
检查员: 周军  
审核员: 周泳锋

# 鹤山市2021年度第九批次城镇建设用地图〈GL209〉

鹤山市古劳镇双桥村民委员会

单位: m.m<sup>2</sup>



界址点坐标表

点号	X	Y	边长
J1	2525519.506	38391810.343	17.99
J2	2525506.248	38391798.188	
J3	2525504.694	38391800.205	2.55
J4	2525503.682	38391804.943	4.84
J5	2525491.942	38391813.024	14.25
J6	2525487.562	38391815.132	4.86
J7	2525476.718	38391821.083	12.37
J8	2525491.381	38391836.750	21.46
J1	2525519.506	38391810.343	38.58

S=665.00平方米 合0.9975亩

鹤山市山水测绘有限公司

2021年6月数字化制图  
 2000国家大地坐标系: 中央子午线114度  
 1985国家高程基准, 等高距为1米  
 2007年版式: 丙测资字4424251

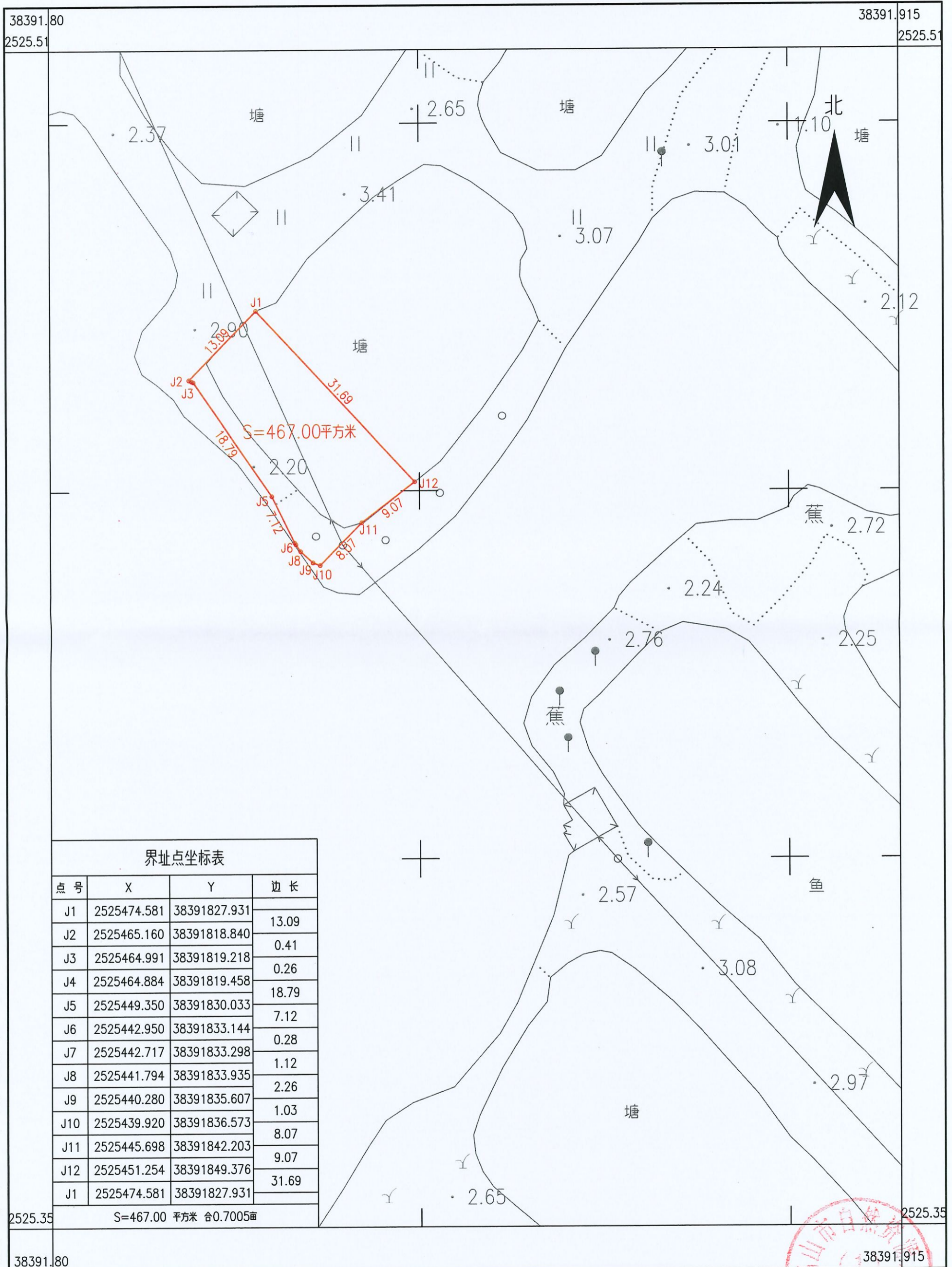
1:500

鹤山市自然资源局  
 绘图员: 温富城  
 检查员: 周军  
 审核员: 周泳锋

# 鹤山市2021年度第九批次城镇建设用地图(勘测定界图) <GL210>

鹤山市古劳镇双桥村民委员会

单位: m.m<sup>2</sup>



界址点坐标表

点号	X	Y	边长
J1	2525474.581	38391827.931	13.09
J2	2525465.160	38391818.840	
J3	2525464.991	38391819.218	0.41
J4	2525464.884	38391819.458	0.26
J5	2525449.350	38391830.033	18.79
J6	2525442.950	38391833.144	7.12
J7	2525442.717	38391833.298	0.28
J8	2525441.794	38391833.935	1.12
J9	2525440.280	38391835.607	2.26
J10	2525439.920	38391836.573	1.03
J11	2525445.698	38391842.203	8.07
J12	2525451.254	38391849.376	9.07
J1	2525474.581	38391827.931	31.69

S=467.00 平方米 合0.7005亩

鹤山市山水测绘有限公司

2021年6月数字化制图  
 2000国家大地坐标系: 中央子午线114度  
 1985国家高程基准, 等高距为1米  
 2007年版式: 丙测资字4424251

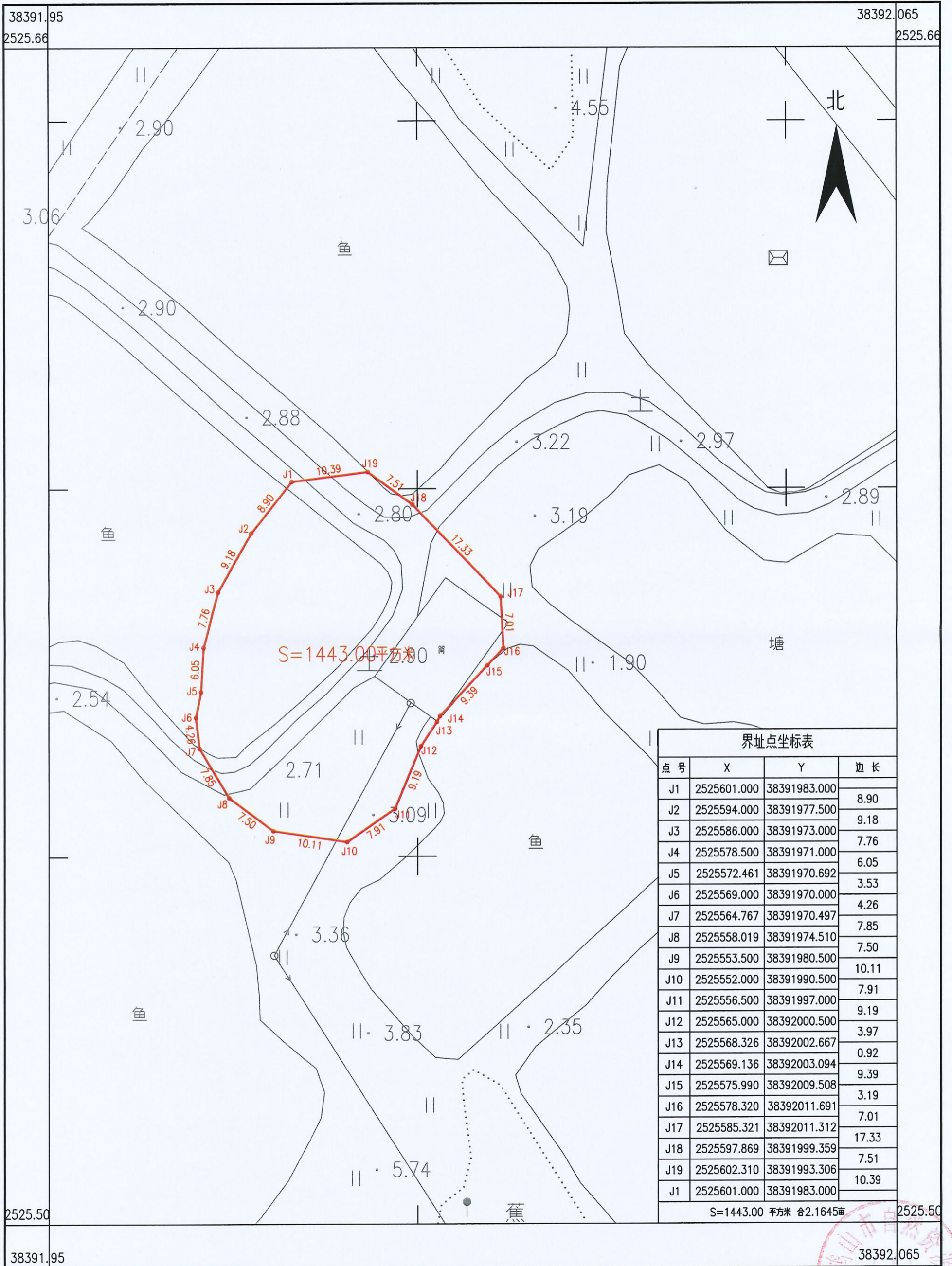
1:500

鹤山市自然资源局  
 图件查  
 绘图员: 温富城  
 检查员: 周军  
 审核员: 周泳锋

# 鹤山市2021年度第九批次城镇建设用地勘测定界图 <GL211>

鹤山市古劳镇双桥村民委员会

单位: m.m<sup>2</sup>



点号	X	Y	边长
J1	2525601.000	38391983.000	8.90
J2	2525594.000	38391977.500	9.18
J3	2525586.000	38391973.000	7.76
J4	2525578.500	38391971.000	6.05
J5	2525572.461	38391970.692	3.53
J6	2525569.000	38391970.000	4.26
J7	2525564.767	38391970.497	7.85
J8	2525558.019	38391974.510	7.50
J9	2525553.500	38391980.500	10.11
J10	2525552.000	38391990.500	7.91
J11	2525556.500	38391997.000	9.19
J12	2525565.000	38392000.500	3.97
J13	2525568.326	38392002.667	0.92
J14	2525569.136	38392003.094	9.39
J15	2525575.990	38392009.508	3.19
J16	2525578.320	38392011.691	7.01
J17	2525585.321	38392011.312	17.33
J18	2525597.869	38391999.359	7.51
J19	2525602.310	38391993.306	10.39
J1	2525601.000	38391983.000	

S=1443.00 平方米 合2.1645亩

鹤山市山水测绘有限公司

2021年6月数字化制图  
 2000国家大地坐标系:中央子午线114度  
 1985国家高程基准,等高距为1米  
 2007年版式  
 丙测资字4424251

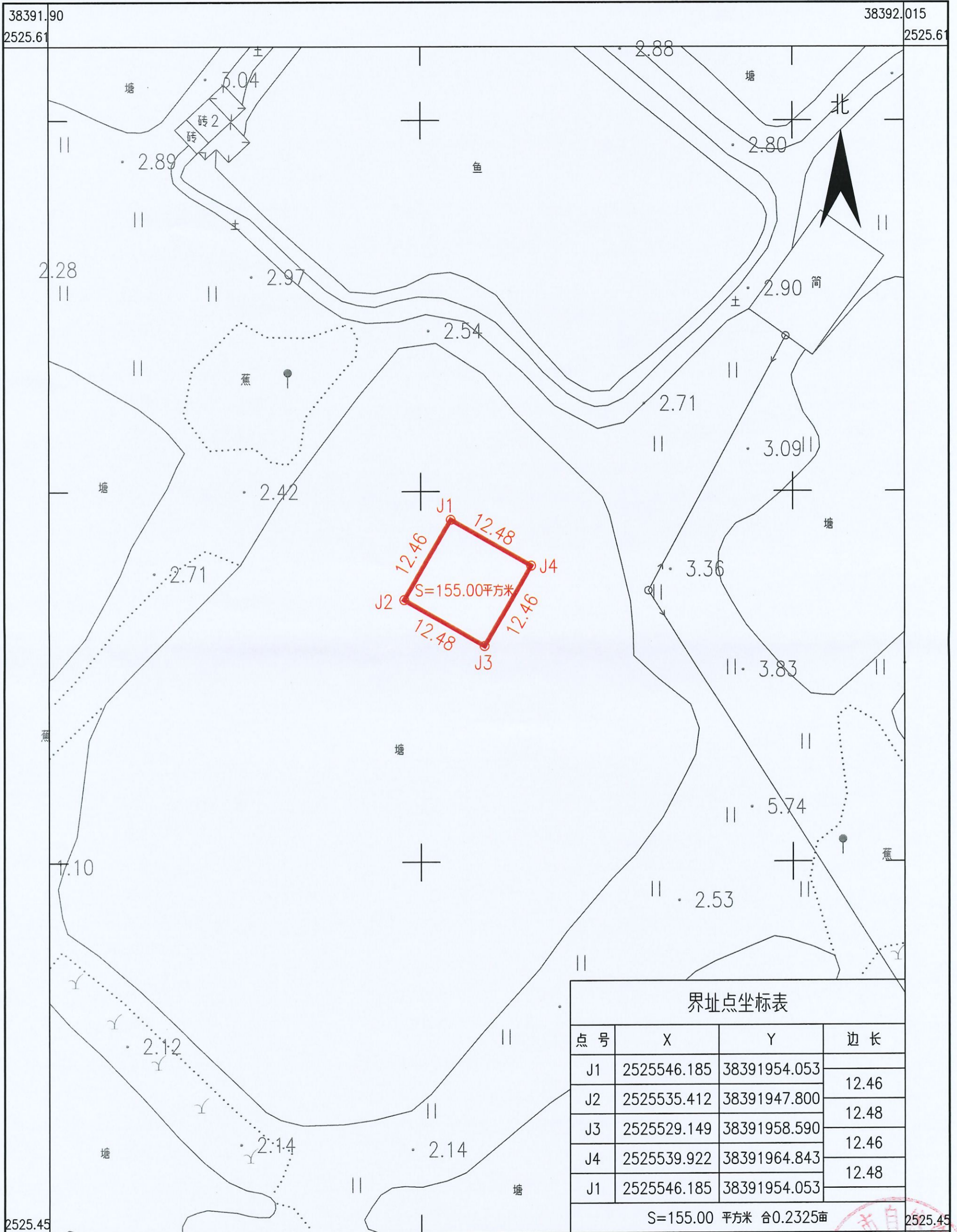
1:500

鹤山市自然资源局  
 绘图员:温富城  
 检查员:周军  
 审核员:周泳锋

# 鹤山市2021年度第九批次城镇建设用地图(勘测定界图) <GL212>

鹤山市古劳镇双桥村民委员会

单位: m.m<sup>2</sup>



点号	X	Y	边长
J1	2525546.185	38391954.053	12.46
J2	2525535.412	38391947.800	12.48
J3	2525529.149	38391958.590	12.46
J4	2525539.922	38391964.843	12.48
J1	2525546.185	38391954.053	12.46
S=155.00 平方米 合0.2325亩			

鹤山市山水测绘有限公司

2021年6月数字化制图  
 2000国家大地坐标系: 中央子午线114度  
 1985国家高程基准, 等高距为1米  
 2007年版式: 丙测资字4424251

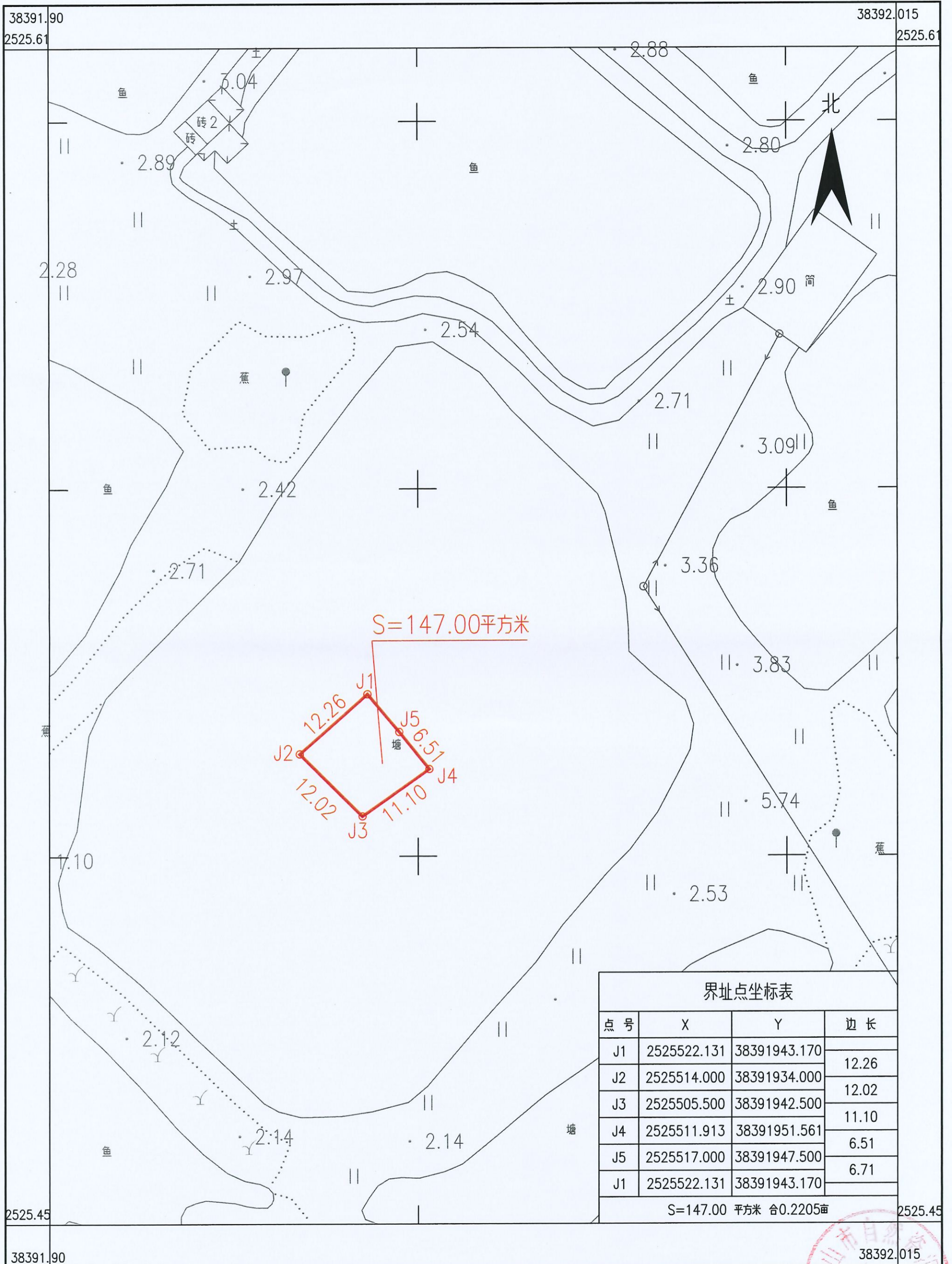
1:500

鹤山市自然资源局  
 绘图员: 温富城  
 检查员: 周军  
 审核员: 周泳锋

# 鹤山市2021年度第九批次城镇建设用地图(勘测定界图) <GL213>

鹤山市古劳镇双桥村民委员会

单位: m.m<sup>2</sup>



鹤山市山水测绘有限公司

2021年6月数字化制图  
 2000国家大地坐标系: 中央子午线114度  
 1985国家高程基准, 等高距为1米  
 2007年版式号: 丙测资字4424251

1:500

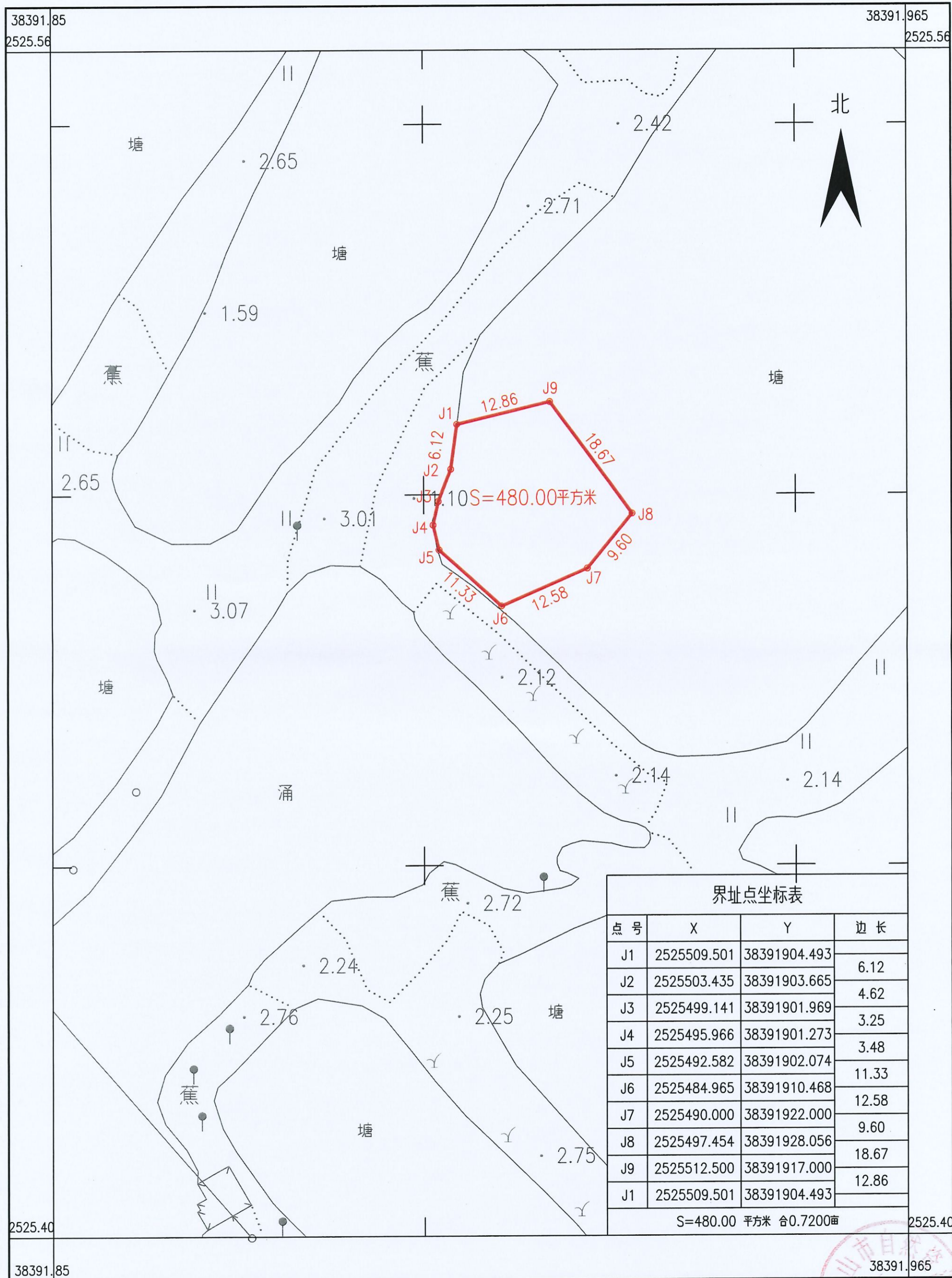
鹤山市自然资源局  
 绘图员: 温富城  
 检查员: 周军  
 审核员: 周泳锋



# 鹤山市2021年度第九批次城镇建设用地勘测定界图 <GL214>

鹤山市古劳镇双桥村民委员会

单位: m.m<sup>2</sup>



鹤山市山水测绘有限公司

2021年6月数字化制图  
 2000国家大地坐标系, 中央子午线114度  
 1985国家高程基准, 等高距为1米  
 2007年版式号: 丙测资字4424251

1:500

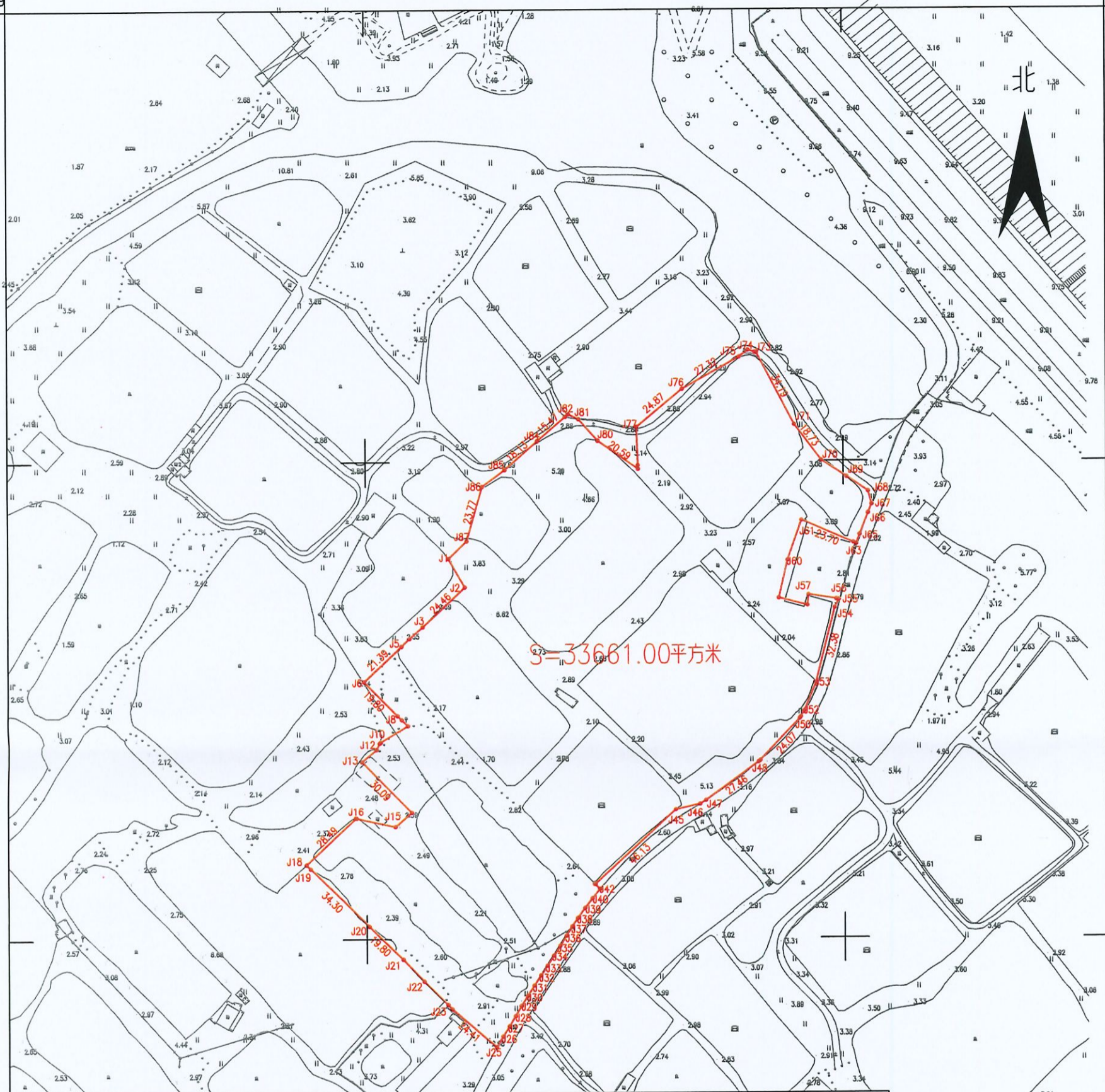
绘图员: 温富城  
 检查员: 周军  
 审核员: 周泳锋

# 鹤山市2021年度第九批次城镇建设用地图勘测定界图 <GL215>

鹤山市古劳镇双桥村民委员会

单位: m.m<sup>2</sup>

38391.85 38392.31  
2525.79 2525.79



界址点坐标表				界址点坐标表				界址点坐标表				界址点坐标表			
点号	X	Y	边长	点号	X	Y	边长	点号	X	Y	边长	点号	X	Y	边长
J1	2525559.640	38392034.635	13.88	J20	2525405.433	38392001.115	19.80	J39	2525412.522	38392091.275	5.05	J58	2525539.391	38392184.829	12.33
J2	2525547.579	38392041.503	24.46	J21	2525391.583	38392015.267	12.80	J40	2525416.479	38392094.406	5.12	J59	2525542.568	38392172.913	16.30
J3	2525530.702	38392023.800	7.39	J22	2525382.261	38392024.034	13.98	J41	2525420.507	38392097.566	0.00	J60	2525558.443	38392176.617	17.92
J4	2525525.846	38392018.224	4.62	J23	2525372.399	38392033.949	2.48	J42	2525420.510	38392097.568	3.08	J61	2525575.390	38392182.443	23.70
J5	2525522.594	38392014.937	21.39	J24	2525370.608	38392035.665	24.41	J43	2525422.636	38392095.339	0.30	J62	2525565.862	38392204.144	1.38
J6	2525508.102	38391999.210	19.80	J25	2525354.674	38392054.154	5.16	J44	2525422.575	38392095.635	46.13	J63	2525565.313	38392205.405	0.03
J7	2525494.056	38392013.171	2.47	J26	2525359.096	38392056.810	4.99	J45	2525453.937	38392129.463	10.46	J64	2525565.341	38392205.415	4.15
J8	2525492.303	38392014.913	3.60	J27	2525363.308	38392059.486	4.95	J46	2525456.264	38392139.659	2.97	J65	2525569.242	38392206.817	9.71
J9	2525489.750	38392017.451	13.42	J28	2525367.521	38392062.085	4.94	J47	2525457.861	38392142.161	27.46	J66	2525578.283	38392210.371	4.02
J10	2525482.961	38392005.878	0.68	J29	2525371.791	38392064.562	5.00	J48	2525474.031	38392164.350	0.95	J67	2525582.013	38392211.878	5.69
J11	2525482.500	38392005.375	2.99	J30	2525376.032	38392067.209	5.05	J49	2525474.638	38392165.077	24.07	J68	2525587.507	38392210.411	10.72
J12	2525479.800	38392004.084	7.86	J31	2525380.273	38392069.956	5.13	J50	2525492.261	38392181.472	0.79	J69	2525593.370	38392201.438	12.64
J13	2525474.713	38391998.091	30.09	J32	2525384.557	38392072.774	4.95	J51	2525492.919	38392181.901	2.76	J70	2525600.286	38392190.853	18.73
J14	2525453.069	38392018.997	9.11	J33	2525388.684	38392075.506	5.01	J52	2525495.284	38392183.323	12.68	J71	2525615.262	38392179.599	34.19
J15	2525447.094	38392012.120	16.70	J34	2525392.911	38392078.196	4.90	J53	2525506.951	38392188.291	32.38	J72	2525645.600	38392163.826	0.67
J16	2525450.719	38391995.819	0.29	J35	2525397.038	38392080.843	5.00	J54	2525538.355	38392196.191	3.96	J73	2525645.797	38392163.188	3.04
J17	2525450.770	38391995.533	28.49	J36	2525401.293	38392083.476	4.41	J55	2525541.844	38392198.073	1.10	J74	2525646.697	38392160.283	4.83
J18	2525431.202	38391974.825	2.52	J37	2525405.008	38392085.853	4.16	J56	2525542.039	38392196.990	11.78	J75	2525643.724	38392156.473	27.32
J19	2525429.427	38391976.609	34.30	J38	2525408.438	38392088.201	5.11	J57	2525543.890	38392185.358	4.53	J76	2525630.352	38392132.647	24.87
J20	2525405.433	38392001.115		J39	2525412.522	38392091.275		J58	2525539.391	38392184.829		J77	2525614.446	38392113.527	15.99

鹤山市山水测绘有限公司

2021年6月数字制图  
2000国家大地坐标系: 中央子午线114度  
1985国家高程基准, 等高距为1米  
2007年版式: 丙测资字4424251

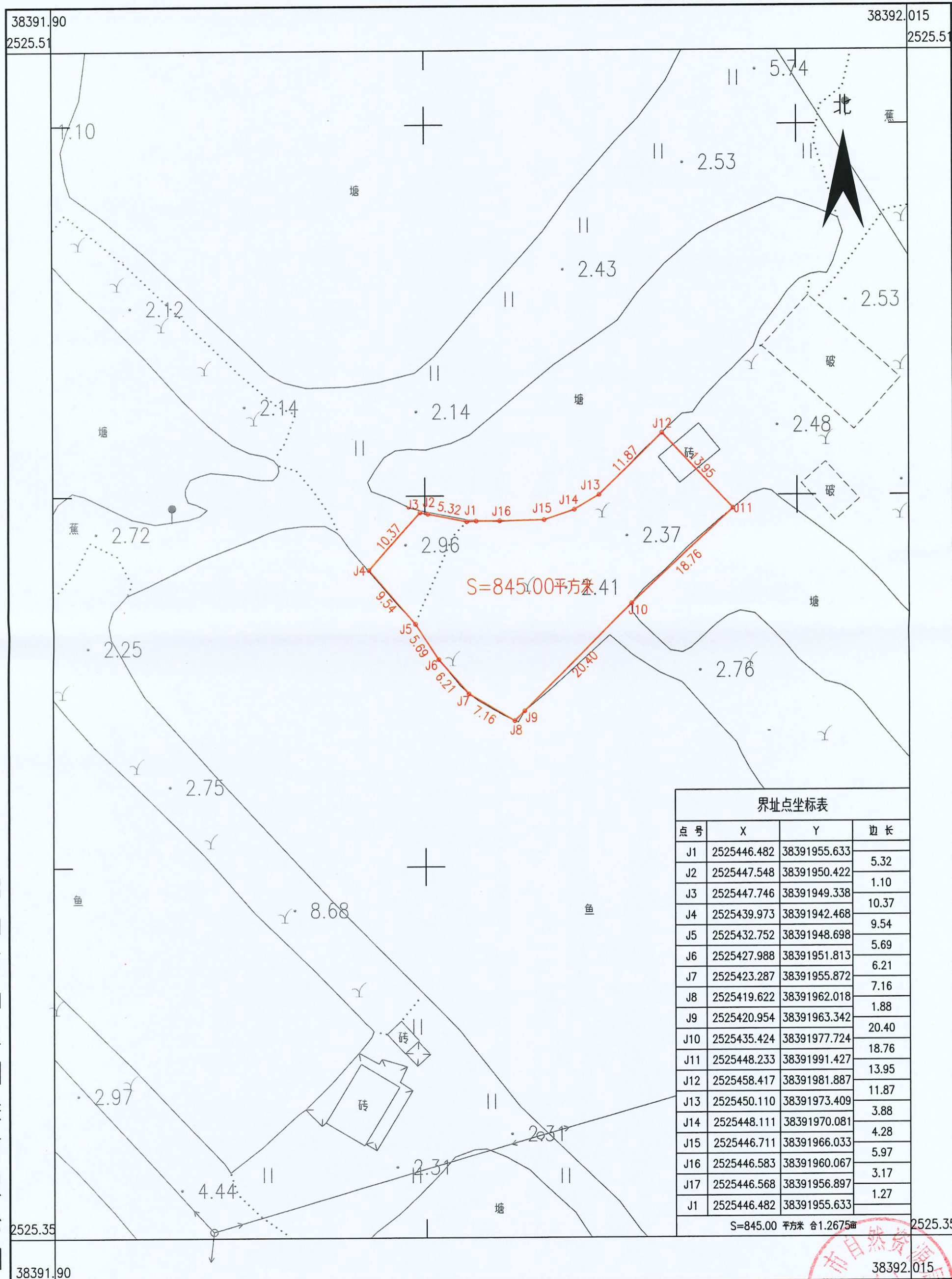
1:2000

38392.31  
2525.15  
S=33661.00平方米  
绘图员: 温富城  
检查员: 周军  
审核员: 周泳锋

# 鹤山市2021年度第九批次城镇建设用地图(勘测定界图) <GL216>

鹤山市古劳镇双桥村民委员会

单位: m.m<sup>2</sup>



点号	X	Y	边长
J1	2525446.482	38391955.633	5.32
J2	2525447.548	38391950.422	1.10
J3	2525447.746	38391949.338	10.37
J4	2525439.973	38391942.468	9.54
J5	2525432.752	38391948.698	5.69
J6	2525427.988	38391951.813	6.21
J7	2525423.287	38391955.872	7.16
J8	2525419.622	38391962.018	1.88
J9	2525420.954	38391963.342	20.40
J10	2525435.424	38391977.724	18.76
J11	2525448.233	38391991.427	13.95
J12	2525458.417	38391981.887	11.87
J13	2525450.110	38391973.409	3.88
J14	2525448.111	38391970.081	4.28
J15	2525446.711	38391966.033	5.97
J16	2525446.583	38391960.067	3.17
J17	2525446.568	38391956.897	1.27
J1	2525446.482	38391955.633	

S=845.00 平方米 合1.2675亩

鹤山市山水测绘有限公司

2021年6月数字化制图  
 2000国家大地坐标系: 中央子午线114度  
 1985国家高程基准, 等高距为1米  
 2007年版式: 丙测资字4424251

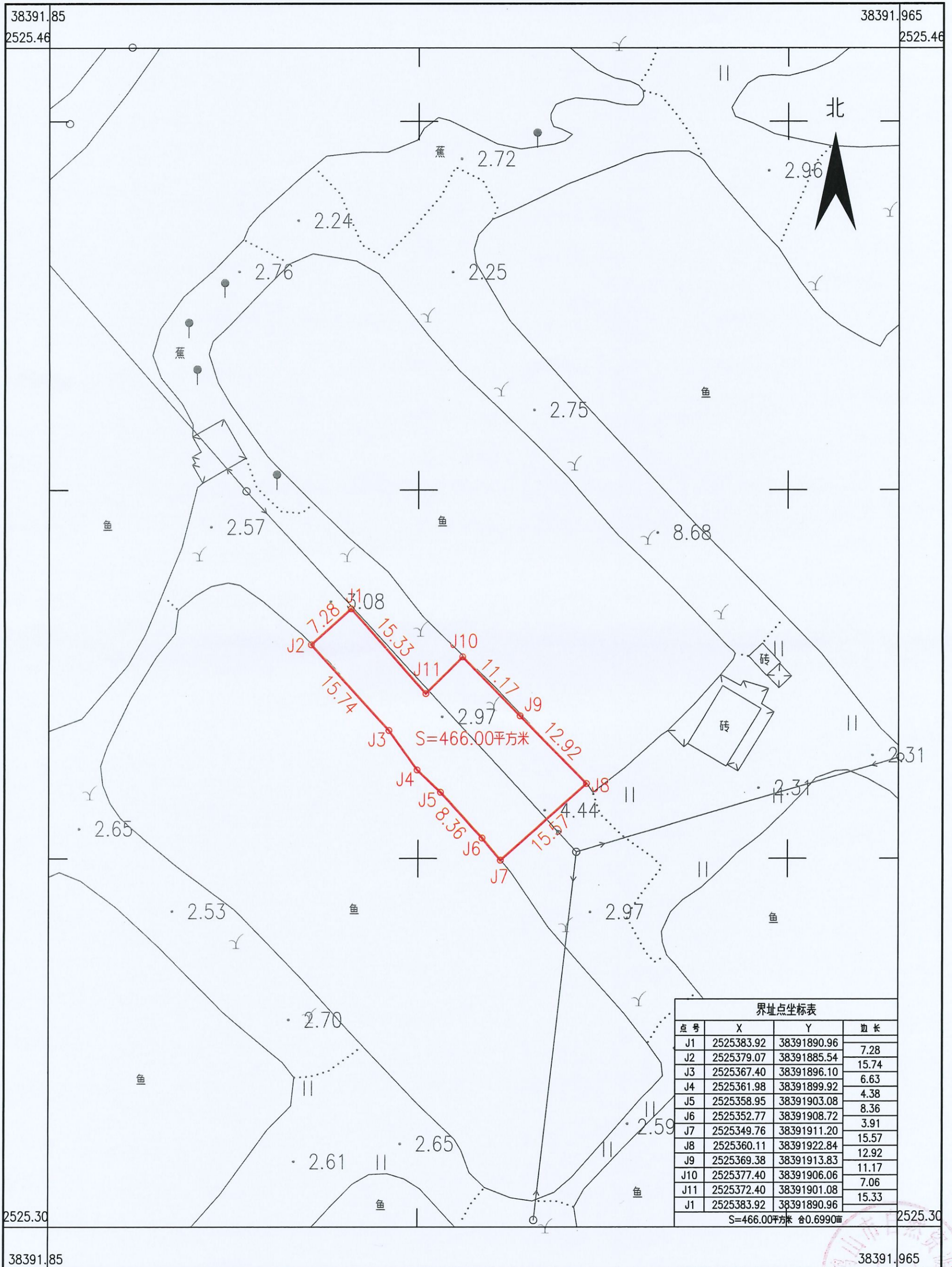
1:500

鹤山市自然资源局  
 绘图员: 温富城  
 检查员: 周军  
 审核员: 周泳锋

# 鹤山市2021年度第九批次城镇建设用地图(勘测定界图) <GL217>

鹤山市古劳镇双桥村民委员会

单位: m.m



点号	X	Y	边长
J1	2525383.92	38391890.96	7.28
J2	2525379.07	38391885.54	15.74
J3	2525367.40	38391896.10	6.63
J4	2525361.98	38391899.92	4.38
J5	2525358.95	38391903.08	8.36
J6	2525352.77	38391908.72	3.91
J7	2525349.76	38391911.20	15.57
J8	2525360.11	38391922.84	12.92
J9	2525369.38	38391913.83	11.17
J10	2525377.40	38391906.06	7.06
J11	2525372.40	38391901.08	15.33
J1	2525383.92	38391890.96	

S=466.00平方米 合0.6990亩

鹤山市山水测绘有限公司

2021年6月数字化制图  
 2000国家大地坐标系, 中央子午线114度  
 1985国家高程基准, 等高距为1米  
 2007年版式: 内测资字4424251

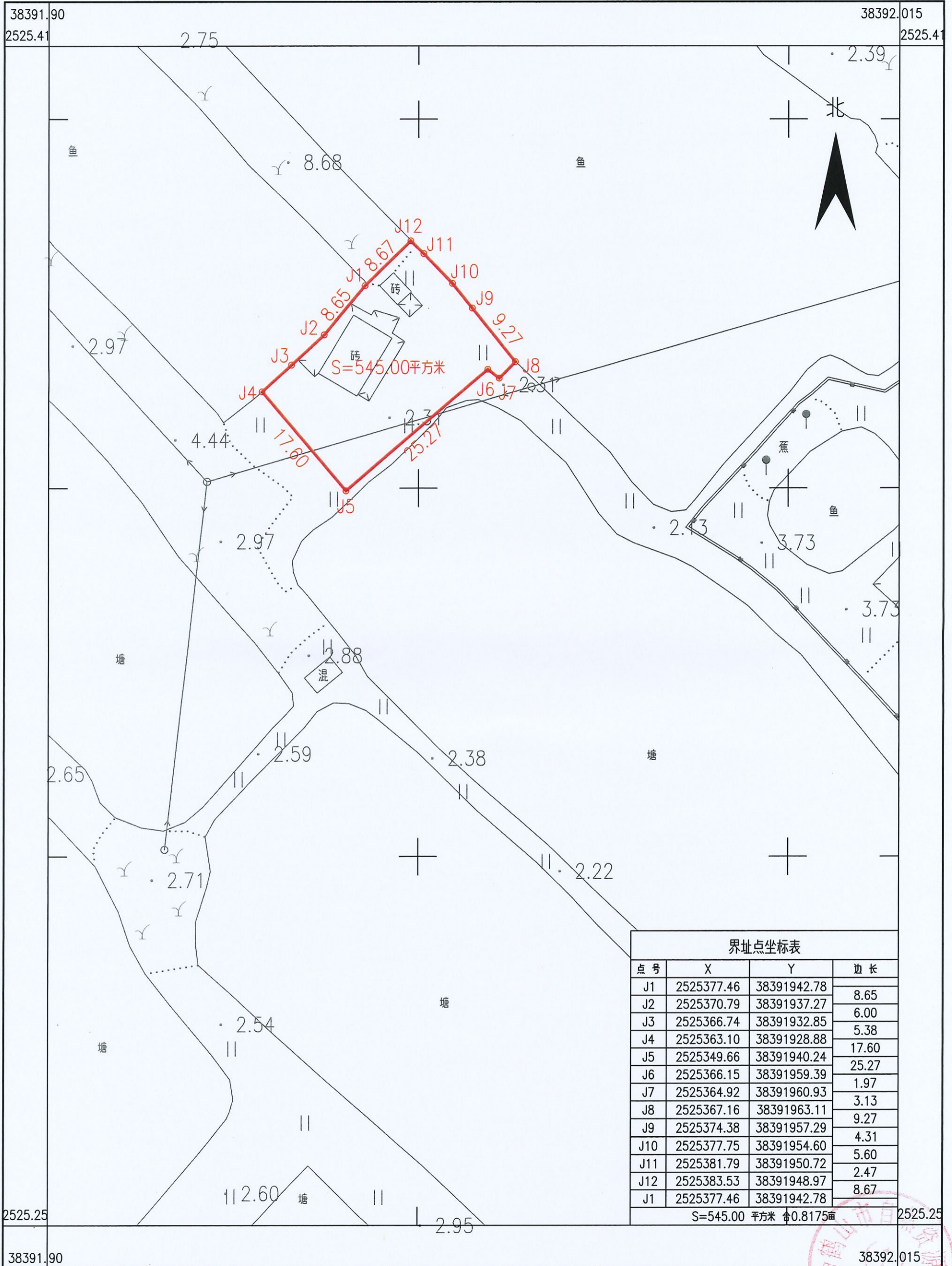
1:500

绘图员: 温富城  
 检查员: 周军  
 审核员: 周泳锋

# 鹤山市2021年度第九批次城镇建设用地图(GL218)

鹤山市古劳镇双桥村民委员会

单位: m.m



界址点坐标表

点号	X	Y	边长
J1	2525377.46	38391942.78	8.65
J2	2525370.79	38391937.27	6.00
J3	2525366.74	38391932.85	5.38
J4	2525363.10	38391928.88	17.60
J5	2525349.66	38391940.24	25.27
J6	2525366.15	38391959.39	1.97
J7	2525364.92	38391960.93	3.13
J8	2525367.16	38391963.11	9.27
J9	2525374.38	38391957.29	4.31
J10	2525377.75	38391954.60	5.60
J11	2525381.79	38391950.72	2.47
J12	2525383.53	38391948.97	8.67
J1	2525377.46	38391942.78	8.67

S=545.00 平方米 合0.8175亩

鹤山市山水测绘有限公司

2021年6月数字化制图  
 2000国家大地坐标系: 中央子午线114度  
 1985国家高程基准, 等高距为1米  
 2007年版式  
 内测资字4424251

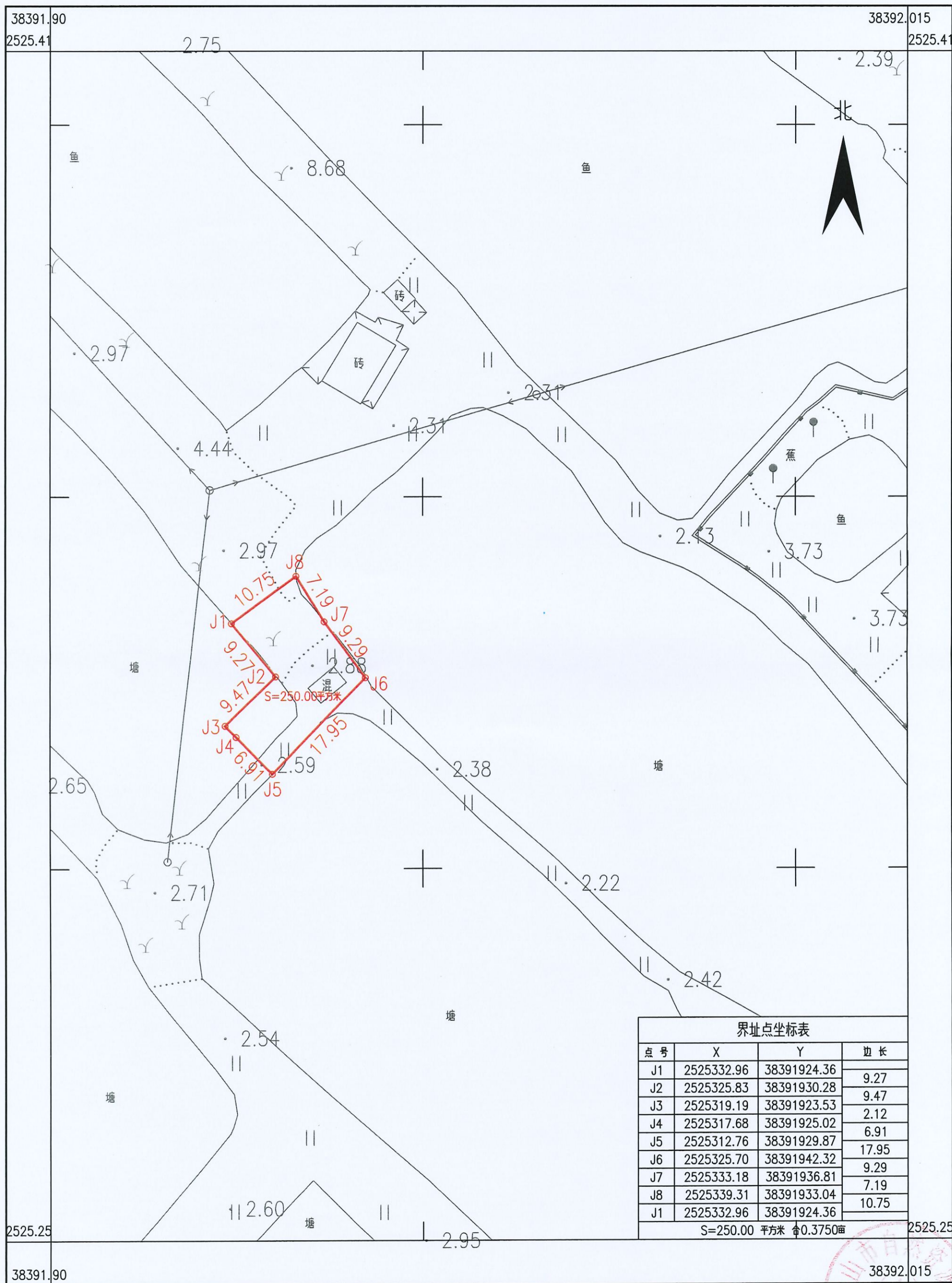
1:500

鹤山市山水测绘有限公司  
 绘图员: 温富城  
 检查员: 周军  
 审核员: 周泳锋

# 鹤山市2021年度第九批次城镇建设用地图(勘测定界图) <GL219>

鹤山市古劳镇双桥村民委员会

单位: m.m



点号	X	Y	边长
J1	2525332.96	38391924.36	9.27
J2	2525325.83	38391930.28	9.47
J3	2525319.19	38391923.53	2.12
J4	2525317.68	38391925.02	6.91
J5	2525312.76	38391929.87	17.95
J6	2525325.70	38391942.32	9.29
J7	2525333.18	38391936.81	7.19
J8	2525339.31	38391933.04	10.75
J1	2525332.96	38391924.36	

S=250.00 平方米 0.3750 亩

鹤山市山水测绘有限公司

2021年6月数字化制图  
 2000国家大地坐标系: 中央子午线114度  
 1985国家高程基准, 等高距为1米  
 2007年版式号: 丙测资字4424251

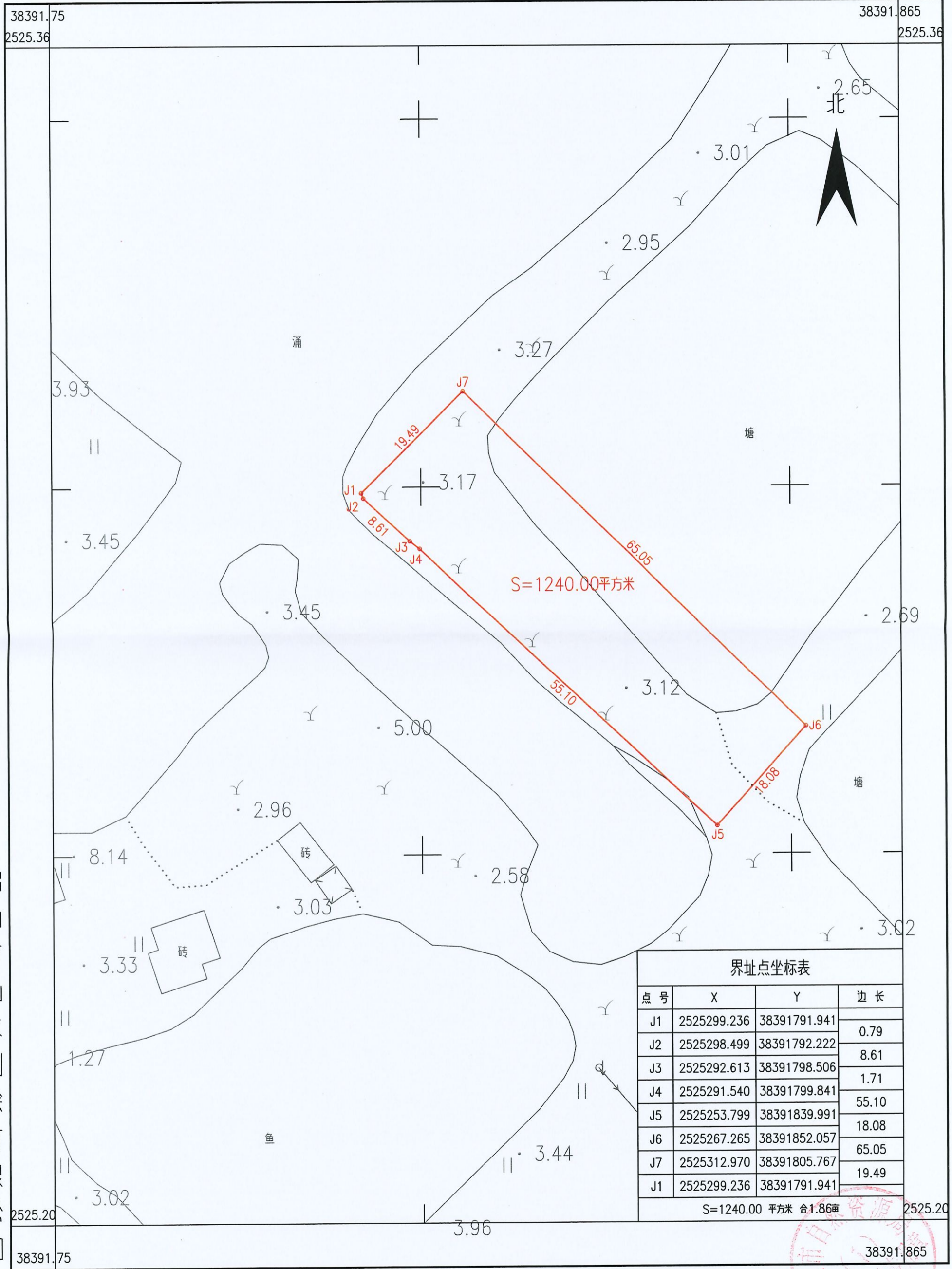
1:500

鹤山市古劳镇双桥村民委员会  
 绘图员: 温富城  
 检查员: 周军  
 审核员: 周泳锋

# 鹤山市2021年度第九批次城镇建设用地图勘测定界图 <GL220>

鹤山市古劳镇双桥村民委员会

单位: m.m



点号	X	Y	边长
J1	2525299.236	38391791.941	0.79
J2	2525298.499	38391792.222	8.61
J3	2525292.613	38391798.506	1.71
J4	2525291.540	38391799.841	55.10
J5	2525253.799	38391839.991	18.08
J6	2525267.265	38391852.057	65.05
J7	2525312.970	38391805.767	19.49
J1	2525299.236	38391791.941	

S=1240.00 平方米 合1.86亩

鹤山市山水测绘有限公司

2021年6月数字化制图  
2000国家大地坐标系:中央子午线114度  
1985国家高程基准,等高距为1米  
2007年版式 丙测资字4424251

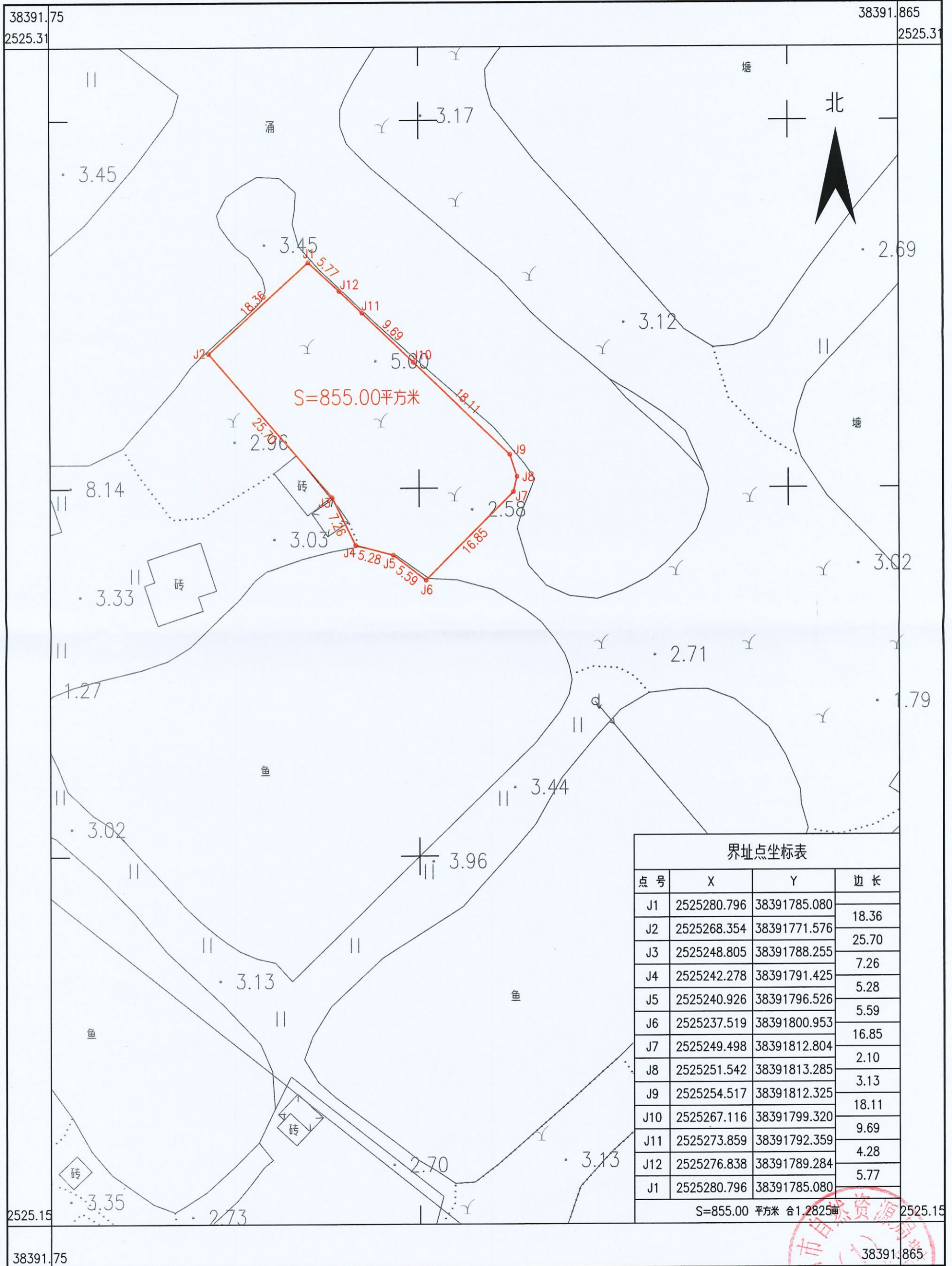
1:500

绘图员:温富城  
检查员:周军  
审核员:周泳锋

# 鹤山市2021年度第九批次城镇建设用地图(勘测定界图) <GL221>

鹤山市古劳镇双桥村民委员会

单位: m.m



S=855.00平方米

界址点坐标表

点号	X	Y	边长
J1	2525280.796	38391785.080	18.36
J2	2525268.354	38391771.576	25.70
J3	2525248.805	38391788.255	7.26
J4	2525242.278	38391791.425	5.28
J5	2525240.926	38391796.526	5.59
J6	2525237.519	38391800.953	16.85
J7	2525249.498	38391812.804	2.10
J8	2525251.542	38391813.285	3.13
J9	2525254.517	38391812.325	18.11
J10	2525267.116	38391799.320	9.69
J11	2525273.859	38391792.359	4.28
J12	2525276.838	38391789.284	5.77
J1	2525280.796	38391785.080	

S=855.00 平方米 合1.2825亩

鹤山市山水测绘有限公司

2021年6月数字化制图  
 2000国家大地坐标系: 中央子午线114度  
 1985国家高程基准, 等高距为1米  
 2007年版式: 丙测资字4424251

1:500

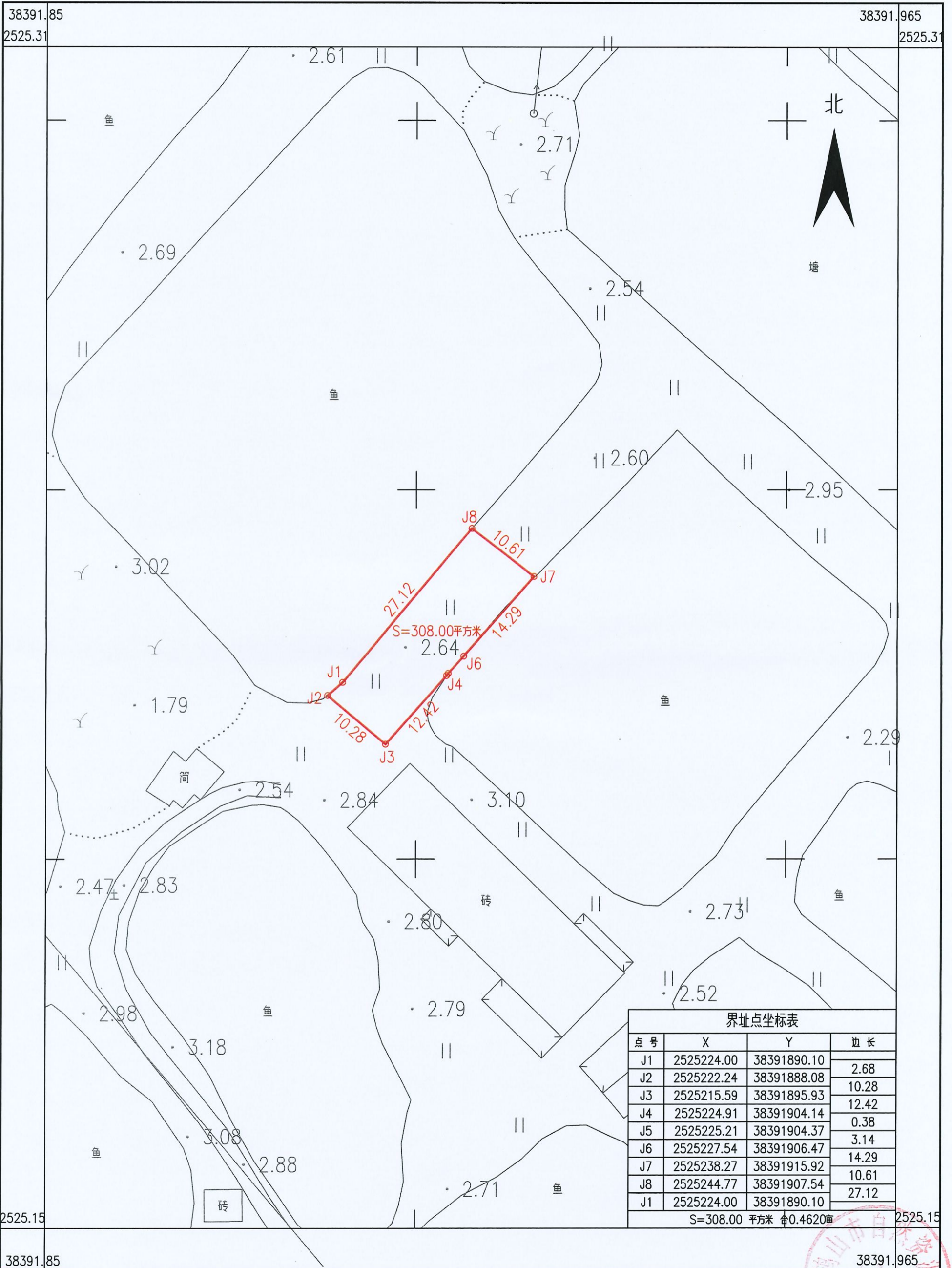
绘图员: 温富城  
 检查员: 周军  
 审核员: 周泳锋



# 鹤山市2021年度第九批次城镇建设用地图勘测定界图 <GL222>

鹤山市古劳镇双桥村民委员会

单位: m.m



点号	X	Y	边长
J1	2525224.00	38391890.10	2.68
J2	2525222.24	38391888.08	10.28
J3	2525215.59	38391895.93	12.42
J4	2525224.91	38391904.14	0.38
J5	2525225.21	38391904.37	3.14
J6	2525227.54	38391906.47	14.29
J7	2525238.27	38391915.92	10.61
J8	2525244.77	38391907.54	27.12
J1	2525224.00	38391890.10	27.12
S=308.00 平方米			0.4620亩

鹤山市山水测绘有限公司

鹤山市山水测绘有限公司  
2021年6月数字化制图  
2000国家大地坐标系:中央子午线114度  
1985国家高程基准,等高距为1米  
2007年版式:内测资字4424251

1:500

鹤山市自然资源局  
绘图员:温富城  
检查员:周军  
审核员:周泳锋