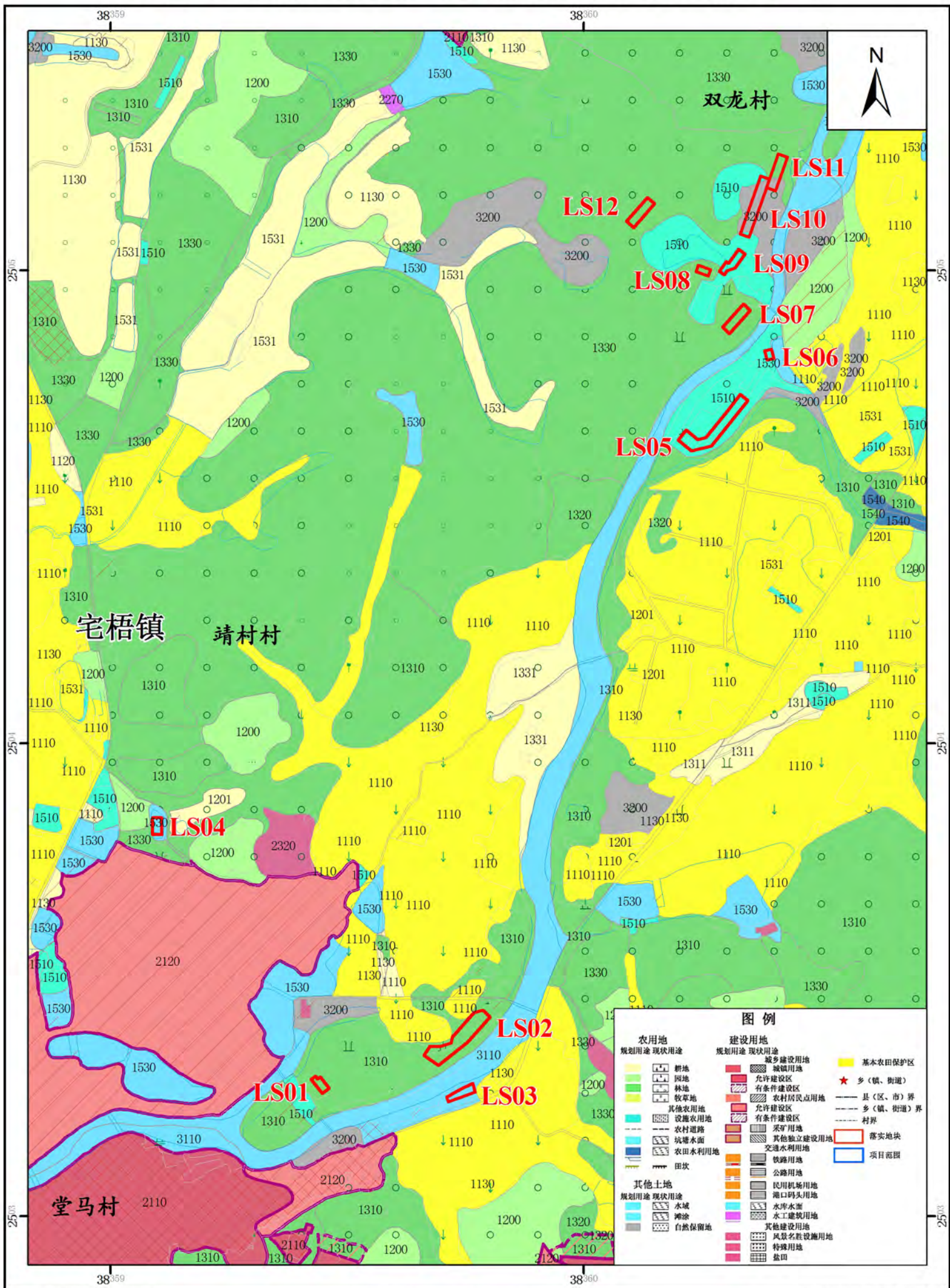


鹤山市宅梧镇落实地块土地利用规划图（落实前）（一）



图例

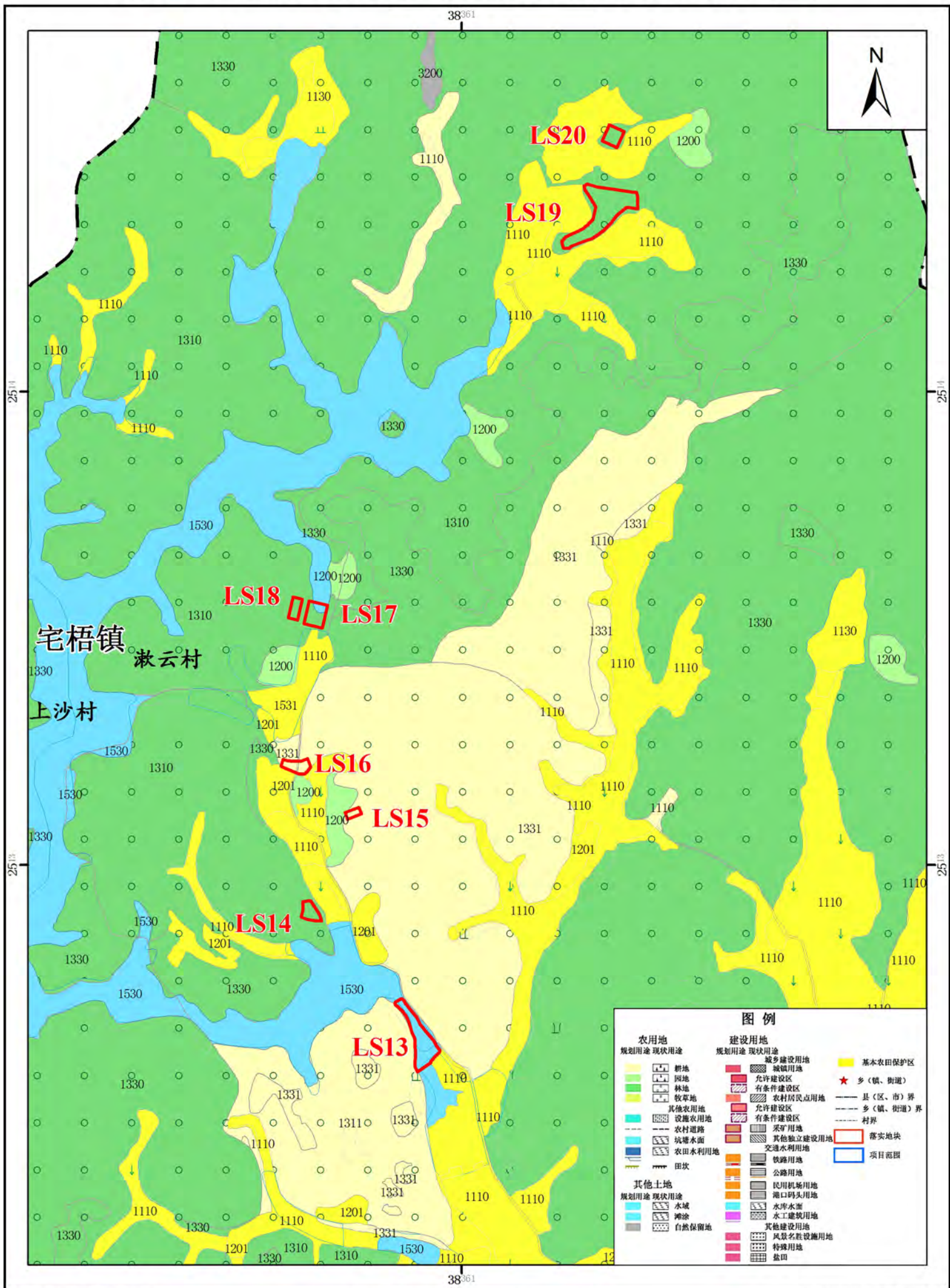
农用地		建设用地		其他土地
规划用途	现状用途	规划用途	现状用途	规划用途
耕地	耕地	城乡建设用地	城乡建设用地	水域
园地	园地	允许建设区	允许建设区	滩涂
林地	林地	有条件建设区	有条件建设区	自然保留地
牧草地	牧草地	农村居民点用地	农村居民点用地	
其他农用地	其他农用地	允许建设区	允许建设区	
设施农用地	设施农用地	有条件建设区	有条件建设区	
农村道路	农村道路	采矿用地	采矿用地	
坑塘水面	坑塘水面	其他独立建设用地	其他独立建设用地	
农田水利用地	农田水利用地	交通水利用地	交通水利用地	
田坎	田坎	铁路用地	铁路用地	
		公路用地	公路用地	
		民用机场用地	民用机场用地	
		港口码头用地	港口码头用地	
		水师水源地	水师水源地	
		水工建筑用地	水工建筑用地	
		其他建设用地	其他建设用地	
		风景名胜设施用地	风景名胜设施用地	
		特殊用地	特殊用地	
		盐田	盐田	

2000国家大地坐标系
1985国家高程基准

0 62.5 125 250 375 500 米

鹤山市自然资源局 编制
二〇二三年三月

鹤山市宅梧镇落实地块土地利用规划图（落实前）（二）

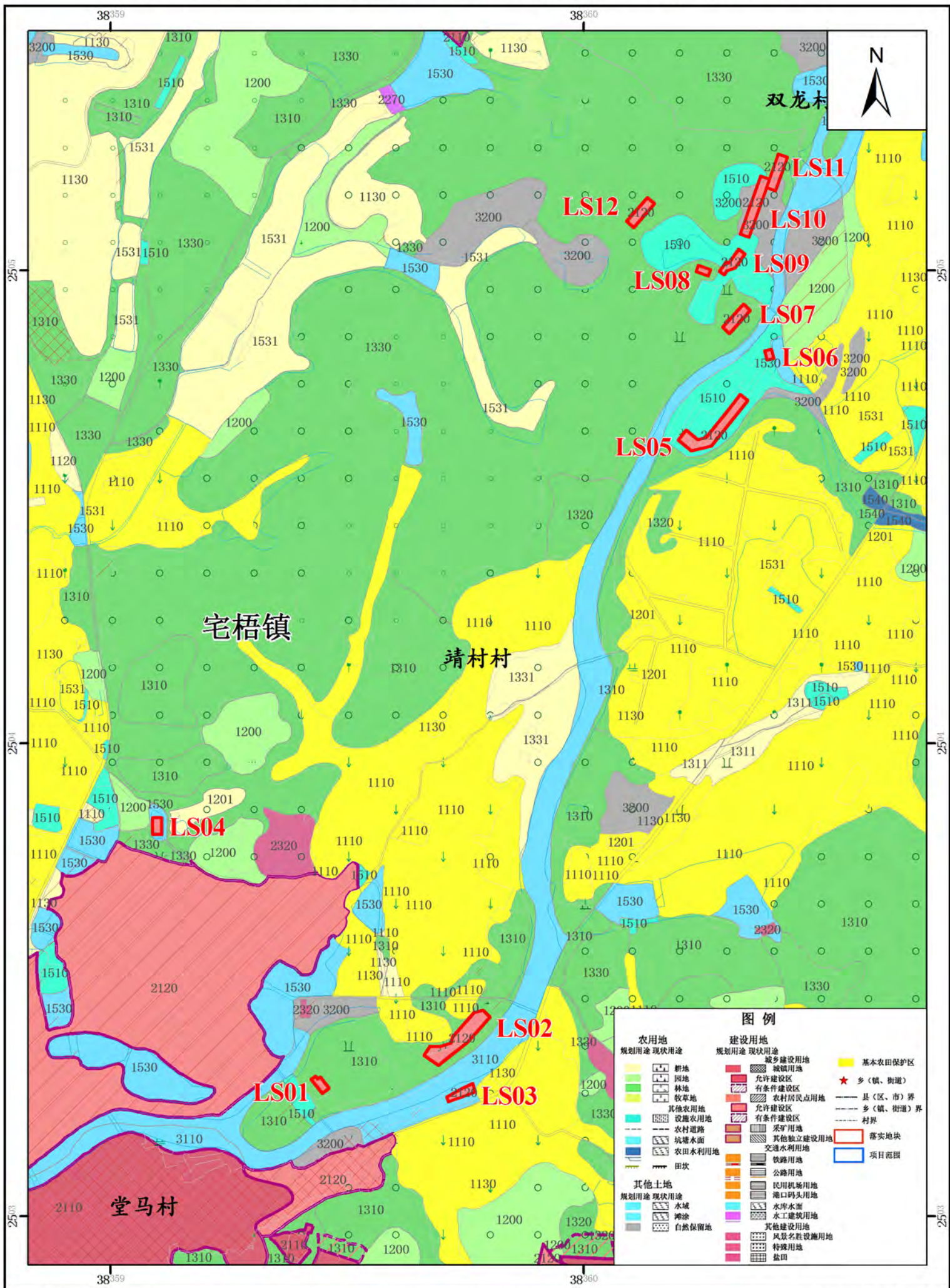


2000国家大地坐标系
1985国家高程基准

0 62.5 125 250 375 500 米

鹤山市自然资源局 编制
二〇二三年三月

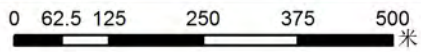
鹤山市宅梧镇落实地块土地利用规划图（落实后）（一）



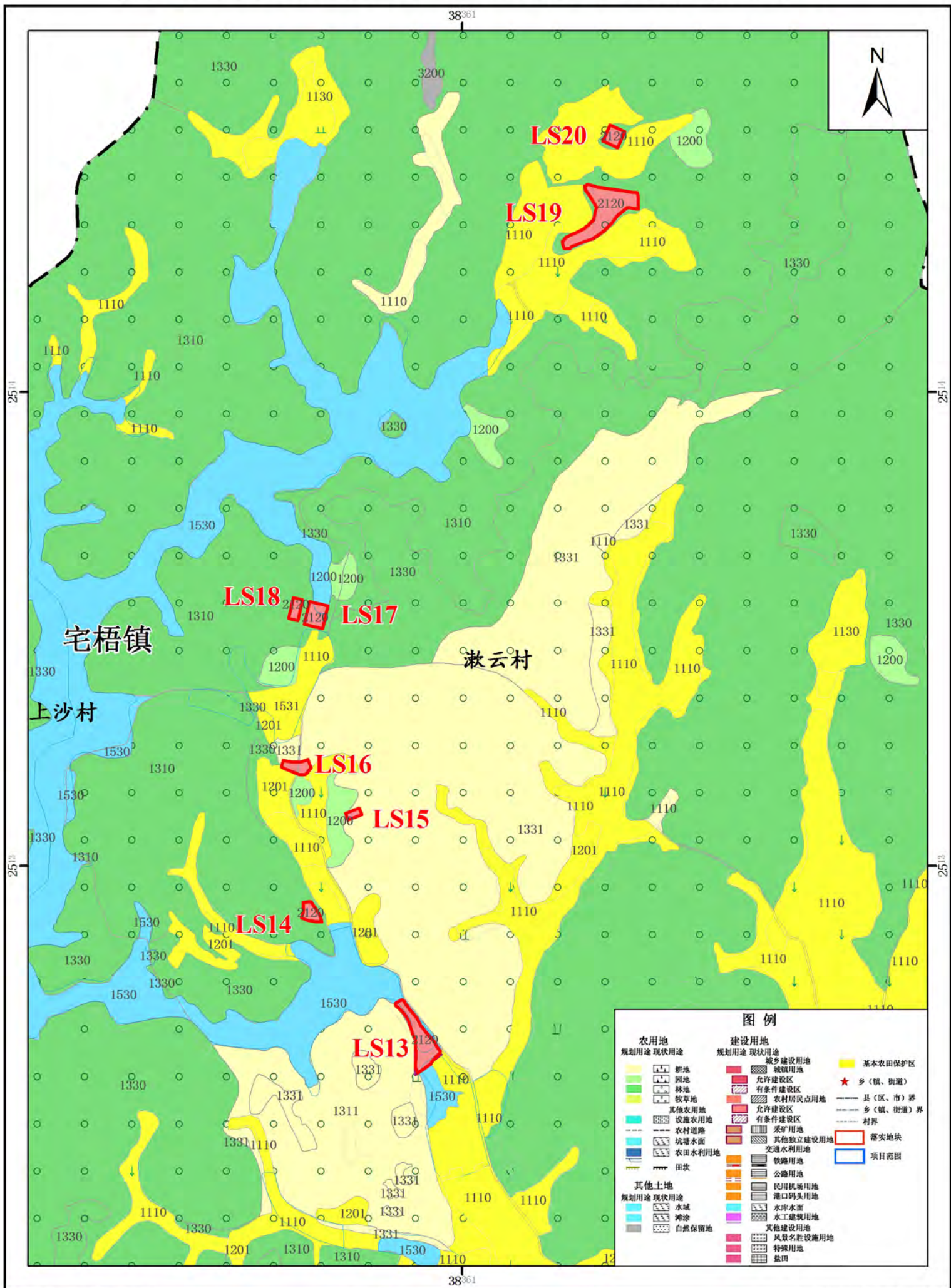
图例

农用地		建设用地		其他土地
规划用途	现状用途	规划用途	现状用途	
耕地	耕地	城乡建设用地	城乡建设用地	基本农田保护区
园地	园地	允许建设区	允许建设区	★ 乡(镇、街道)
林地	林地	有条件建设区	有条件建设区	--- 县(区、市)界
牧草地	牧草地	农村居民点用地	农村居民点用地	--- 乡(镇、街道)界
其他农用地	其他农用地	有条件建设区	有条件建设区	--- 村界
设施农用地	设施农用地	采矿用地	采矿用地	▭ 落实地块
农村道路	农村道路	其他独立建设用地	其他独立建设用地	▭ 项目范围
坑塘水面	坑塘水面	交通水利用地	交通水利用地	
农田水利用地	农田水利用地	铁路用地	铁路用地	
田坎	田坎	公路用地	公路用地	
		民用机场用地	民用机场用地	
		港口码头用地	港口码头用地	
		水师水面	水师水面	
		水工建筑用地	水工建筑用地	
		其他建设用地	其他建设用地	
		风景名胜设施用地	风景名胜设施用地	
		特殊用地	特殊用地	
		盐田	盐田	

2000国家大地坐标系
1985国家高程基准



鹤山市宅梧镇落实地块土地利用规划图（落实后）（二）



2000国家大地坐标系
1985国家高程基准

0 62.5 125 250 375 500 米

鹤山市自然资源局 编制
二〇二三年三月