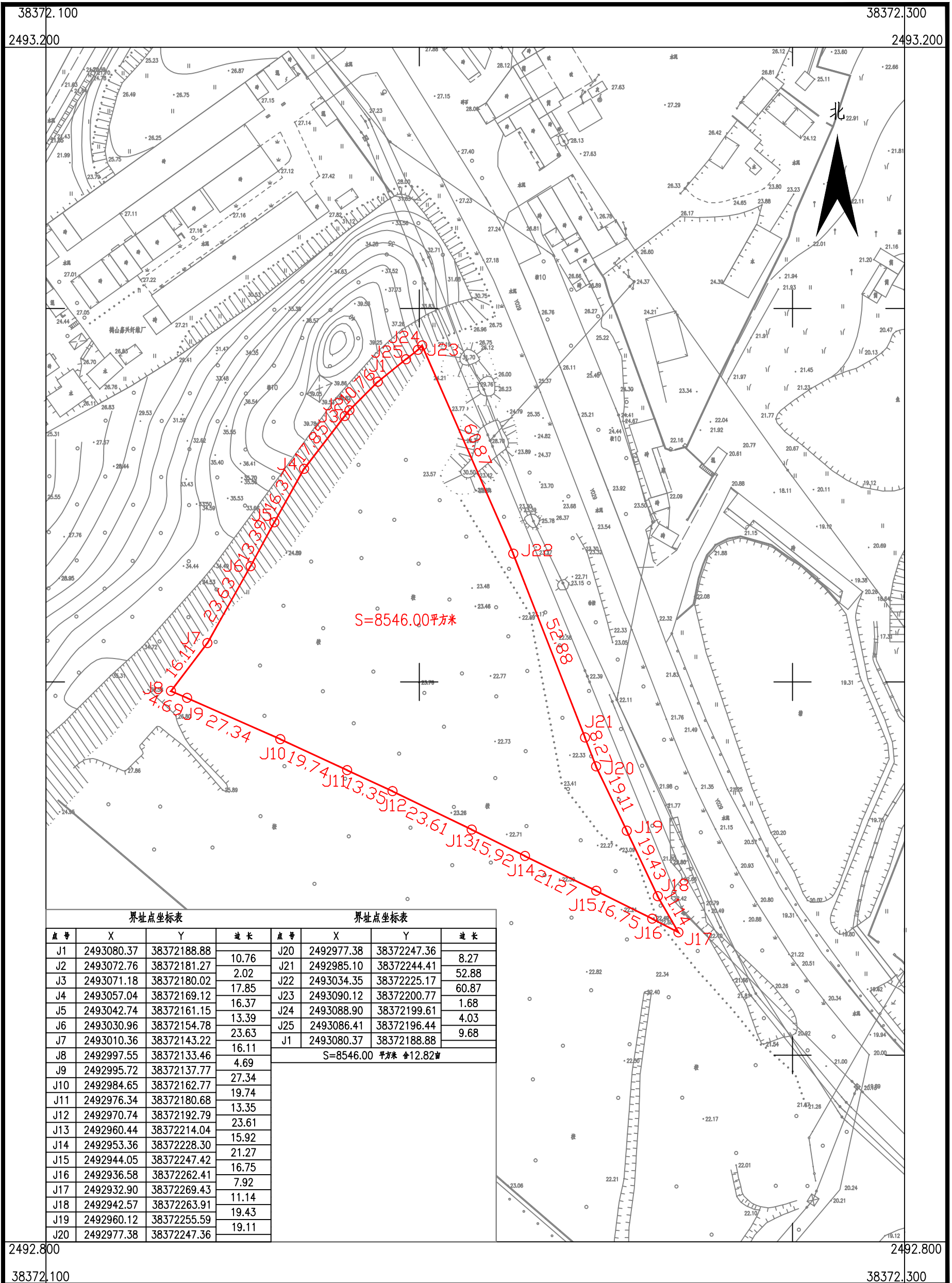


鹤山市2023年度第二十二批次城镇建设用地图(ZS398)

鹤山市址山镇人民政府

单位: m.m²



界址点坐标表			界址点坐标表				
点号	X	Y	边长	点号	X	Y	边长
J1	2493080.37	38372188.88		J20	2492977.38	38372247.36	8.27
J2	2493072.76	38372181.27	10.76	J21	2492985.10	38372244.41	52.88
J3	2493071.18	38372180.02	2.02	J22	2493034.35	38372225.17	60.87
J4	2493057.04	38372169.12	17.85	J23	2493090.12	38372200.77	1.68
J5	2493042.74	38372161.15	16.37	J24	2493088.90	38372199.61	4.03
J6	2493030.96	38372154.78	13.39	J25	2493086.41	38372196.44	9.68
J7	2493010.36	38372143.22	23.63	J1	2493080.37	38372188.88	
J8	2492997.55	38372133.46	16.11	S=8546.00 平方米 合12.82亩			
J9	2492995.72	38372137.77	4.69				
J10	2492984.65	38372162.77	27.34				
J11	2492976.34	38372180.68	19.74				
J12	2492970.74	38372192.79	13.35				
J13	2492960.44	38372214.04	23.61				
J14	2492953.36	38372228.30	15.92				
J15	2492944.05	38372247.42	21.27				
J16	2492936.58	38372262.41	16.75				
J17	2492932.90	38372269.43	7.92				
J18	2492942.57	38372263.91	11.14				
J19	2492960.12	38372255.59	19.43				
J20	2492977.38	38372247.36	19.11				

鹤山市城乡规划建设院有限公司

2023年4月数字化制图
2000国家大地坐标系: 中央子午线114度
1985国家高程基准, 等高距为1米
2007年版式

1:1000

绘图员: 何志坚
检查员: 任耀鹏
审核员: 周泳峰