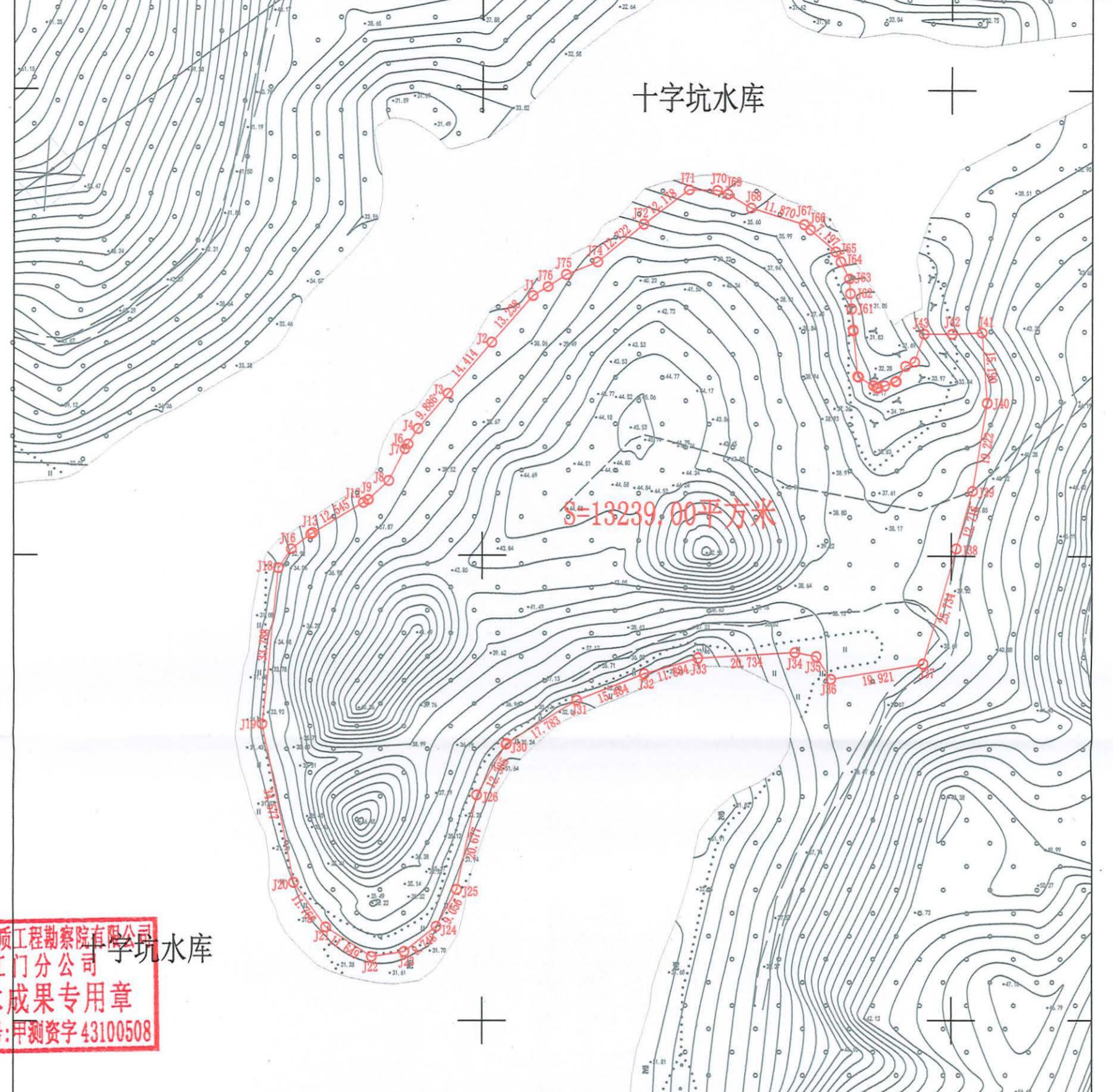


鹤山市2023年度第三十一批次城镇建设用地图 (TY164)

2514.000-38384.800

单位: m.m²

38384.8 38385.0
2514.3 2514.3



湖南省地质工程勘察院有限公司
江门市分公司
技术成果专用章
证书编号:甲测资字43100508

界址点坐标表				界址点坐标表				界址点坐标表				界址点坐标表			
点号	X	Y	边长	点号	X	Y	边长	点号	X	Y	边长	点号	X	Y	边长
J1	2514255.645	38384910.718	13.238	J20	2514129.798	38384859.866	11.766	J39	2514213.889	38385004.471	19.222	J58	2514238.542	38384979.931	9.836
J2	2514245.724	38384901.953	14.414	J21	2514120.226	38384866.708	11.649	J40	2514232.858	38385007.576	15.190	J59	2514248.332	38384978.980	0.215
J3	2514234.717	38384892.646	9.886	J22	2514113.800	38384876.424	7.065	J41	2514248.007	38385006.473	6.390	J60	2514248.546	38384978.964	4.464
J4	2514227.168	38384886.262	0.013	J23	2514114.894	38384883.404	8.748	J42	2514247.697	38385000.091	5.994	J61	2514252.997	38384978.626	3.265
J5	2514227.157	38384886.255	3.926	J24	2514120.356	38384890.238	9.056	J43	2514247.698	38384994.098	6.313	J62	2514256.253	38384978.379	3.219
J6	2514223.841	38384884.154	1.222	J25	2514128.284	38384894.615	20.677	J44	2514241.708	38384992.101	0.009	J63	2514259.462	38384978.136	4.086
J7	2514222.809	38384883.500	7.686	J26	2514148.521	38384898.857	12.385	J45	2514241.704	38384992.093	0.007	J64	2514263.115	38384976.305	2.392
J8	2514215.941	38384880.049	5.958	J27	2514159.221	38384905.095	0.242	J46	2514241.697	38384992.091	2.167	J65	2514265.254	38384975.234	7.197
J9	2514211.866	38384875.702	0.015	J28	2514159.430	38384905.217	0.009	J47	2514240.765	38384990.135	3.756	J66	2514269.966	38384969.793	1.693
J10	2514211.856	38384875.692	0.070	J29	2514159.435	38384905.225	0.006	J48	2514237.557	38384988.182	0.074	J67	2514271.074	38384968.513	11.870
J11	2514211.820	38384875.631	1.166	J30	2514159.440	38384905.228	17.783	J49	2514237.494	38384988.143	0.006	J68	2514274.586	38384957.174	5.764
J12	2514211.228	38384874.627	12.545	J31	2514169.036	38384920.200	15.484	J50	2514237.492	38384988.138	0.010	J69	2514277.550	38384952.231	2.376
J13	2514204.856	38384863.821	0.512	J32	2514174.718	38384934.604	11.884	J51	2514237.484	38384988.133	0.129	J70	2514278.367	38384950.000	6.031
J14	2514204.580	38384863.390	0.009	J33	2514177.964	38384946.036	20.734	J52	2514237.438	38384988.012	2.457	J71	2514278.475	38384943.970	12.178
J15	2514204.574	38384863.383	5.219	J34	2514179.167	38384966.735	4.650	J53	2514236.567	38384985.715	1.517	J72	2514271.068	38384934.304	12.722
J16	2514201.360	38384859.271	0.011	J35	2514178.325	38384971.308	5.637	J54	2514236.029	38384984.296	0.307	J73	2514262.948	38384924.510	0.015
J17	2514201.353	38384859.263	4.898	J36	2514173.636	38384974.437	19.921	J55	2514236.182	38384984.031	0.854	J74	2514262.938	38384924.499	7.214
J18	2514197.316	38384856.489	33.788	J37	2514176.865	38384994.095	25.734	J56	2514236.608	38384983.291	3.649	J75	2514260.231	38384917.812	4.704
J19	2514163.701	38384853.072	34.577	J38	2514201.646	38385001.035	12.716	J57	2514238.428	38384980.128	0.228	J76	2514257.592	38384913.917	3.745
J20	2514129.798	38384859.866		J39	2514213.889	38385004.471		J58	2514238.542	38384979.931		J1	2514255.645	38384910.718	

S=13239.00 平方米 合19.8585亩

湖南省地质工程勘察院有限公司 江门市分公司

2023年6月数字化制图
2000国家大地坐标系: 中央子午线114度
1985国家高程标准, 等高距为1米
2007年版图式

1:1000

鹤山市自然资源局
绘图员: 李建英
检查员: 周军
审核员: 周泳峰