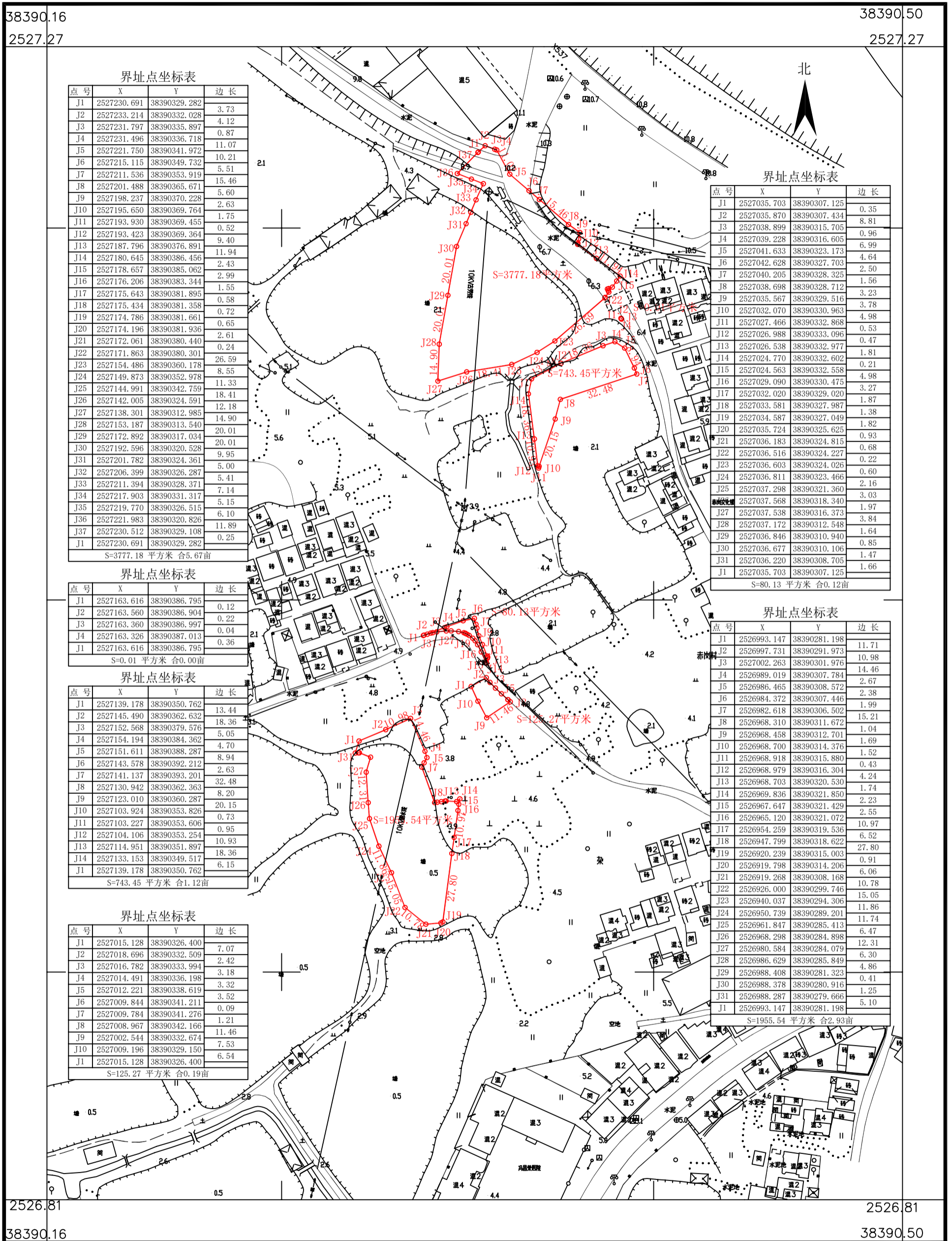


# 鹤山市古劳镇古劳村赤岗股份经济合作社征收土地红线图

单位: m. m<sup>2</sup>



广东华地自然空间规划研究有限公司

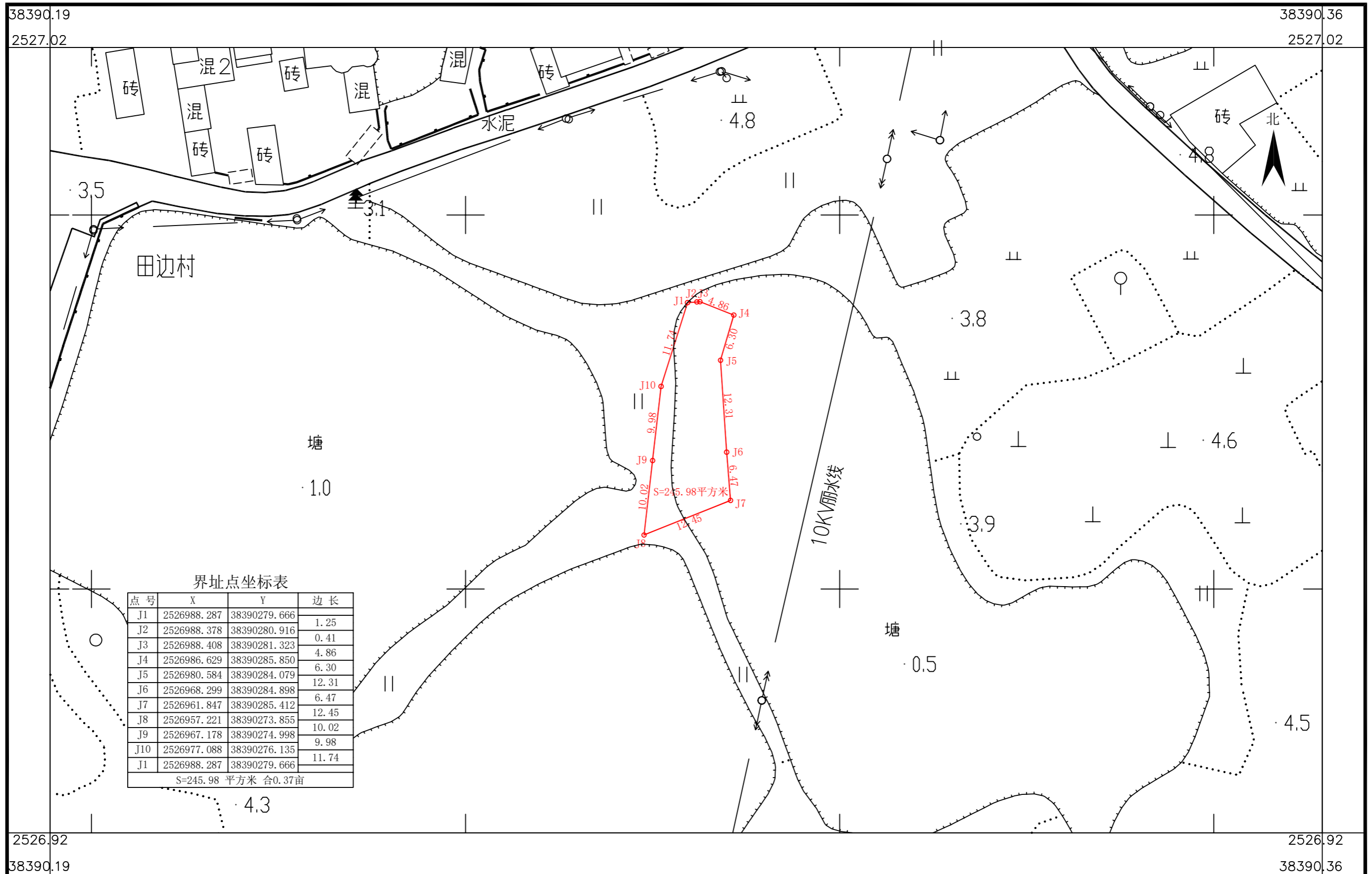
2000国家大地坐标系, 中央子午线114度  
1985年国家高程基准, 等高距1米  
2007年版式  
2024年8月数字化制图

1:1500

制图员: 林楚云  
检查员: 卢加宾  
审核员: 杨 团

# 鹤山市古劳镇古劳村田边股份经济合作社征收土地红线图

单位: m, m<sup>2</sup>



界址点坐标表

点号	X	Y	边长
J1	2526988.287	38390279.666	1.25
J2	2526988.378	38390280.916	0.41
J3	2526988.408	38390281.323	4.86
J4	2526986.629	38390285.850	6.30
J5	2526980.584	38390284.079	12.31
J6	2526968.299	38390284.898	6.47
J7	2526961.847	38390285.412	12.45
J8	2526957.221	38390273.855	10.02
J9	2526967.178	38390274.998	9.98
J10	2526977.088	38390276.135	11.74
J11	2526988.287	38390279.666	11.74
S=245.98 平方米 合0.37亩			

广东华地自然空间规划研究有限公司

2000国家大地坐标系, 中央子午线114度  
1985年国家高程基准, 等高距1米  
2007年版式  
2024年8月数字化制图

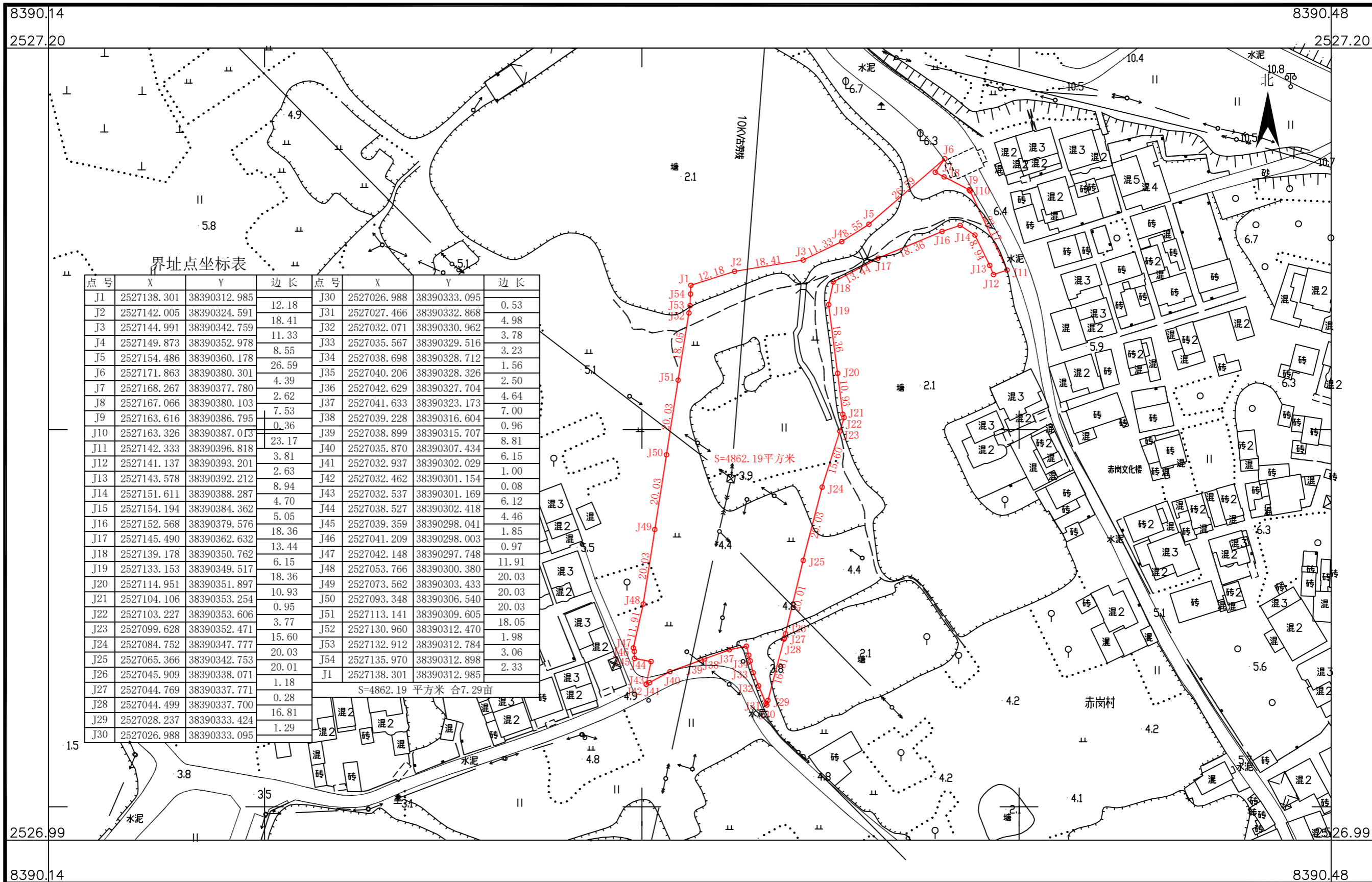
1:500

制图员: 林楚云  
检查员: 卢加宾  
审核员: 杨团



# 鹤山市古劳镇古劳村赤岗、古劳村太平、古劳村大巷 股份经济合作社征收土地红线图

单位: m, m<sup>2</sup>



广东华地自然空间规划研究有限公司

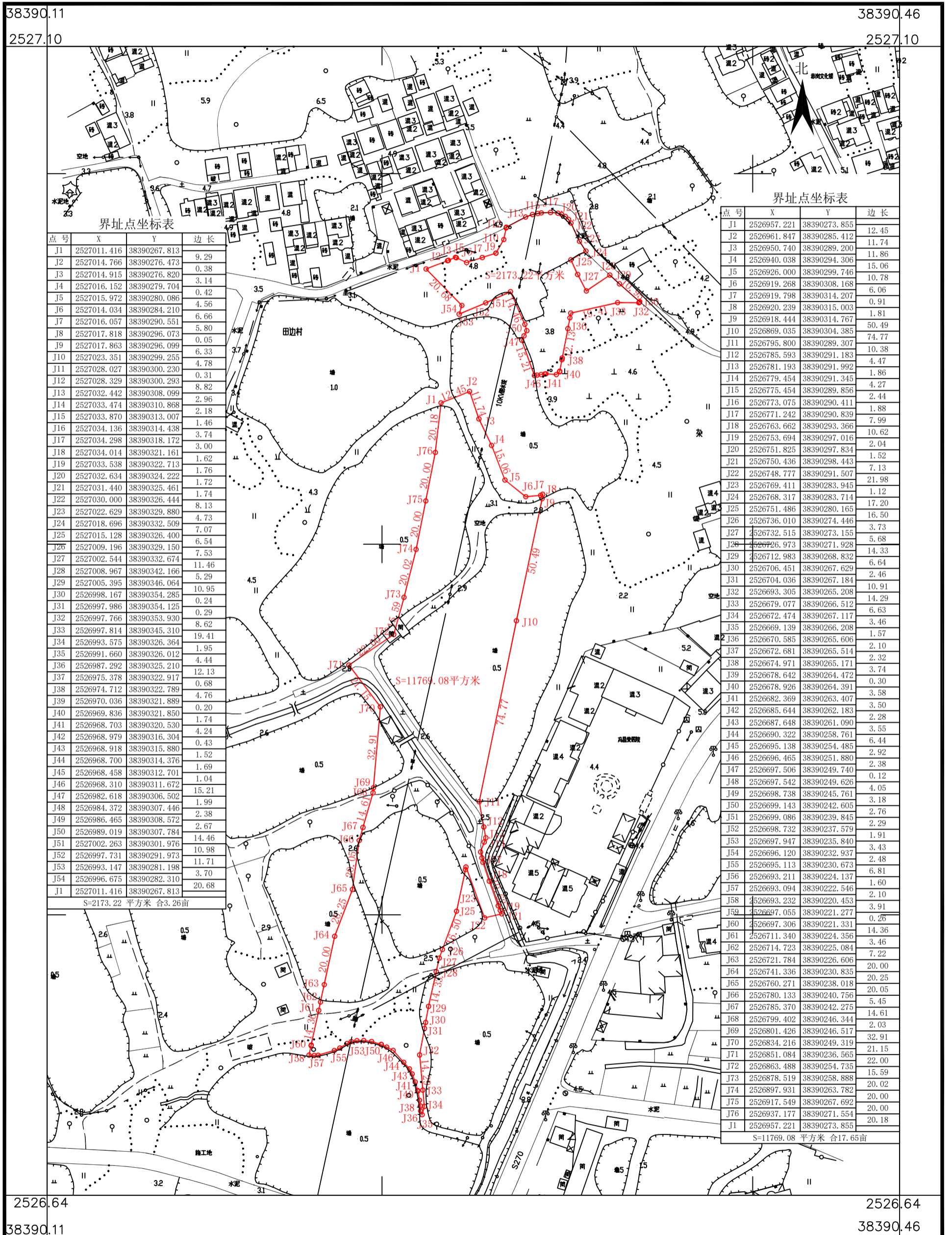
2000国家大地坐标系, 中央子午线114度  
1985年国家高程基准, 等高距1米  
2007年版式  
2024年8月数字化制图

1:1000

制图员: 林楚云  
检查员: 卢加宾  
审核员: 杨 团

# 鹤山市古劳镇古劳村太平股份经济合作社征收土地红线图

单位: m. m<sup>2</sup>



广东华地自然空间规划研究有限公司

2000国家大地坐标系, 中央子午线114度  
1985年国家高程基准, 等高距1米  
2007年版式  
2024年8月数字化制图

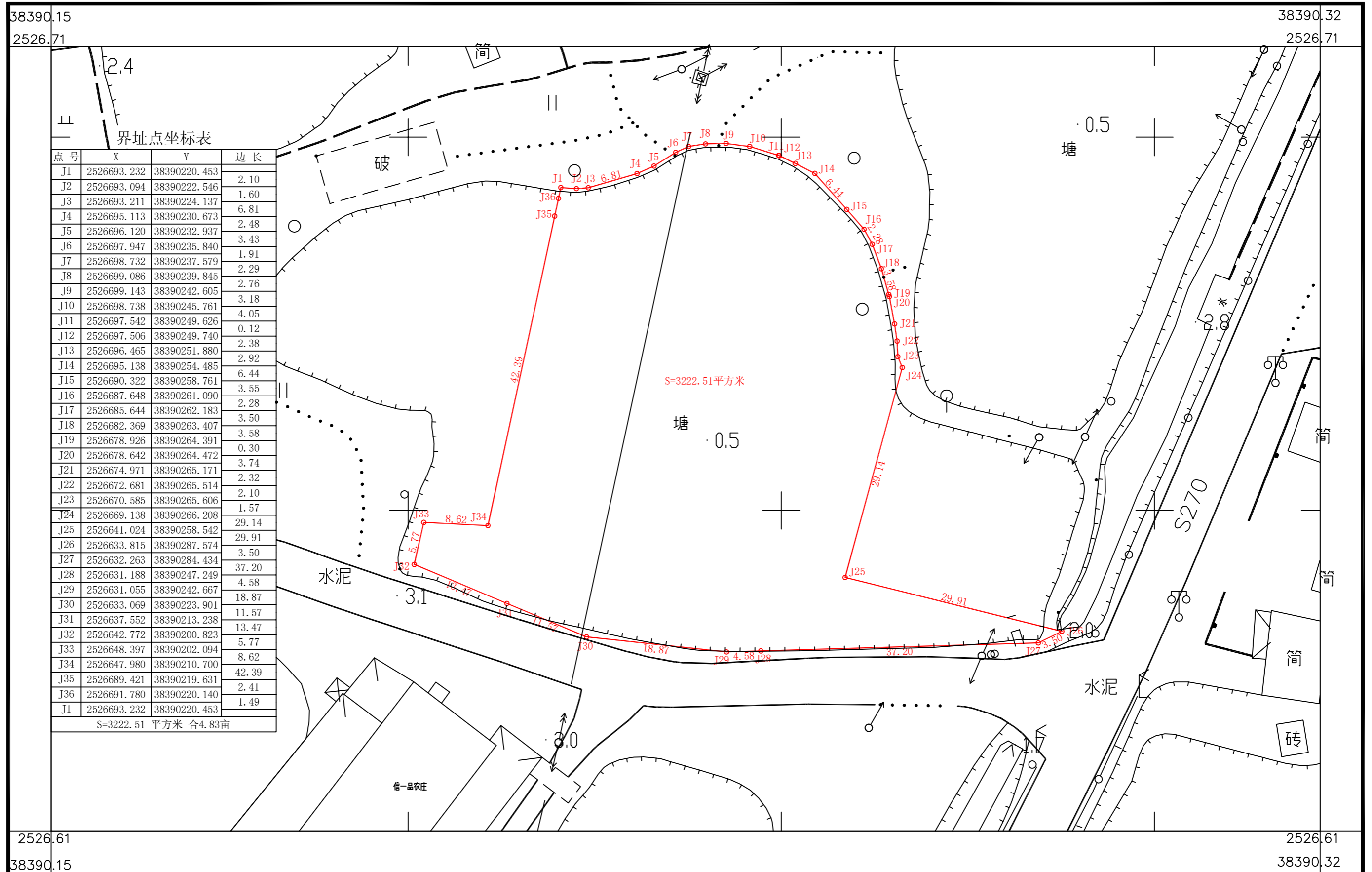
1:1500

制图员: 林楚云  
检查员: 卢加宾  
审核员: 杨 团



# 鹤山市古劳镇古劳村大巷股份经济合作社征收土地红线图

单位: m. m<sup>2</sup>



广东华地自然空间规划研究有限公司

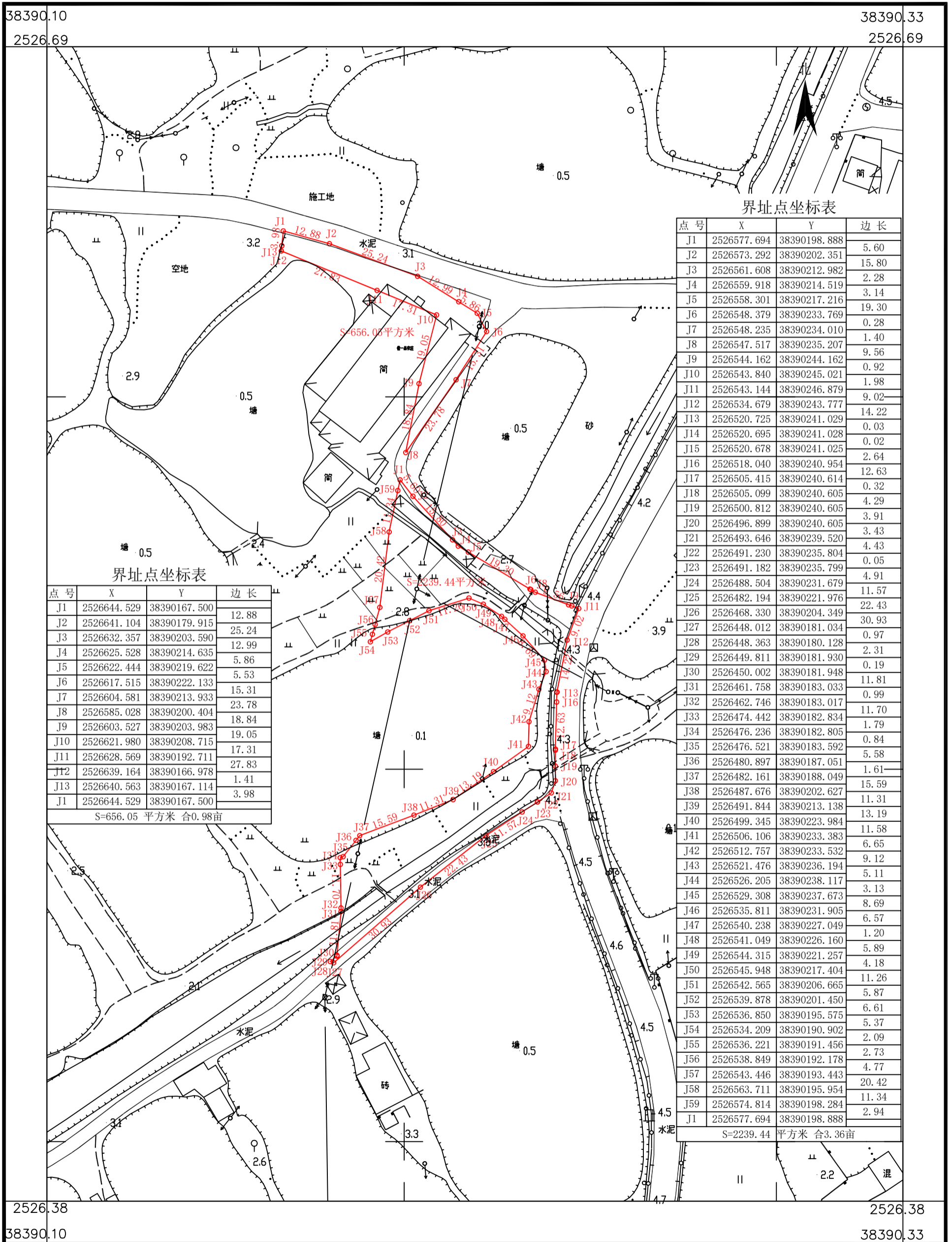
2000国家大地坐标系, 中央子午线114度  
 1985年国家高程基准, 等高距1米  
 2007年版式  
 2024年8月数字化制图

1:500

制图员: 林楚云  
 检查员: 卢加宾  
 审核员: 杨 团

# 鹤山市古劳镇古劳村向东、古劳村大巷、古劳村四一股份经济合作社征收土地红线图

单位: m. m<sup>2</sup>



界址点坐标表

点号	X	Y	边长
J1	2526644.529	38390167.500	12.88
J2	2526641.104	38390179.915	25.24
J3	2526632.357	38390203.590	12.99
J4	2526625.528	38390214.635	5.86
J5	2526622.444	38390219.622	5.53
J6	2526617.515	38390222.133	15.31
J7	2526604.581	38390213.933	23.78
J8	2526585.028	38390200.404	18.84
J9	2526603.527	38390203.983	19.05
J10	2526621.980	38390208.715	17.31
J11	2526628.569	38390192.711	27.83
J12	2526639.164	38390166.978	1.41
J13	2526640.563	38390167.114	3.98
J1	2526644.529	38390167.500	

S=656.05 平方米 合0.98亩

界址点坐标表

点号	X	Y	边长
J1	2526577.694	38390198.888	5.60
J2	2526573.292	38390202.351	15.80
J3	2526561.608	38390212.982	2.28
J4	2526559.918	38390214.519	3.14
J5	2526558.301	38390217.216	19.30
J6	2526548.379	38390233.769	0.28
J7	2526548.235	38390234.010	1.40
J8	2526547.517	38390235.207	9.56
J9	2526544.162	38390244.162	0.92
J10	2526543.840	38390245.021	1.98
J11	2526543.144	38390246.879	9.02
J12	2526534.679	38390243.777	14.22
J13	2526520.725	38390241.029	0.03
J14	2526520.695	38390241.028	0.02
J15	2526520.678	38390241.025	2.64
J16	2526518.040	38390240.954	12.63
J17	2526505.415	38390240.614	0.32
J18	2526505.099	38390240.605	4.29
J19	2526500.812	38390240.605	3.91
J20	2526496.899	38390240.605	3.43
J21	2526493.646	38390239.520	4.43
J22	2526491.230	38390235.804	0.05
J23	2526491.182	38390235.799	4.91
J24	2526488.504	38390231.676	11.57
J25	2526482.194	38390221.976	22.43
J26	2526468.330	38390204.349	30.93
J27	2526448.012	38390181.034	0.97
J28	2526448.363	38390180.128	2.31
J29	2526449.811	38390181.930	0.19
J30	2526450.002	38390181.948	11.81
J31	2526461.758	38390183.033	0.99
J32	2526462.746	38390183.017	11.70
J33	2526474.442	38390182.834	1.79
J34	2526476.236	38390182.805	0.84
J35	2526476.521	38390183.592	5.58
J36	2526480.897	38390187.051	1.61
J37	2526482.161	38390188.049	15.59
J38	2526487.676	38390202.627	11.31
J39	2526491.844	38390213.138	13.19
J40	2526499.345	38390223.984	11.58
J41	2526506.106	38390233.383	6.65
J42	2526512.757	38390233.532	9.12
J43	2526521.476	38390236.194	5.11
J44	2526526.205	38390238.117	3.13
J45	2526529.308	38390237.673	8.69
J46	2526535.811	38390231.905	6.57
J47	2526540.238	38390227.049	1.20
J48	2526541.049	38390226.160	5.89
J49	2526544.315	38390221.257	4.18
J50	2526545.948	38390217.404	11.26
J51	2526542.565	38390206.665	5.87
J52	2526539.878	38390201.450	6.61
J53	2526536.850	38390195.575	5.37
J54	2526534.209	38390190.902	2.09
J55	2526536.221	38390191.456	2.73
J56	2526538.849	38390192.178	4.77
J57	2526543.446	38390193.443	20.42
J58	2526563.711	38390195.954	11.34
J59	2526574.814	38390198.284	2.94
J1	2526577.694	38390198.888	

S=2239.44 平方米 合3.36亩

广东华地自然空间规划研究有限公司

2000国家大地坐标系, 中央子午线114度  
1985年国家高程基准, 等高距1米  
2007年版式  
2024年8月数字化制图

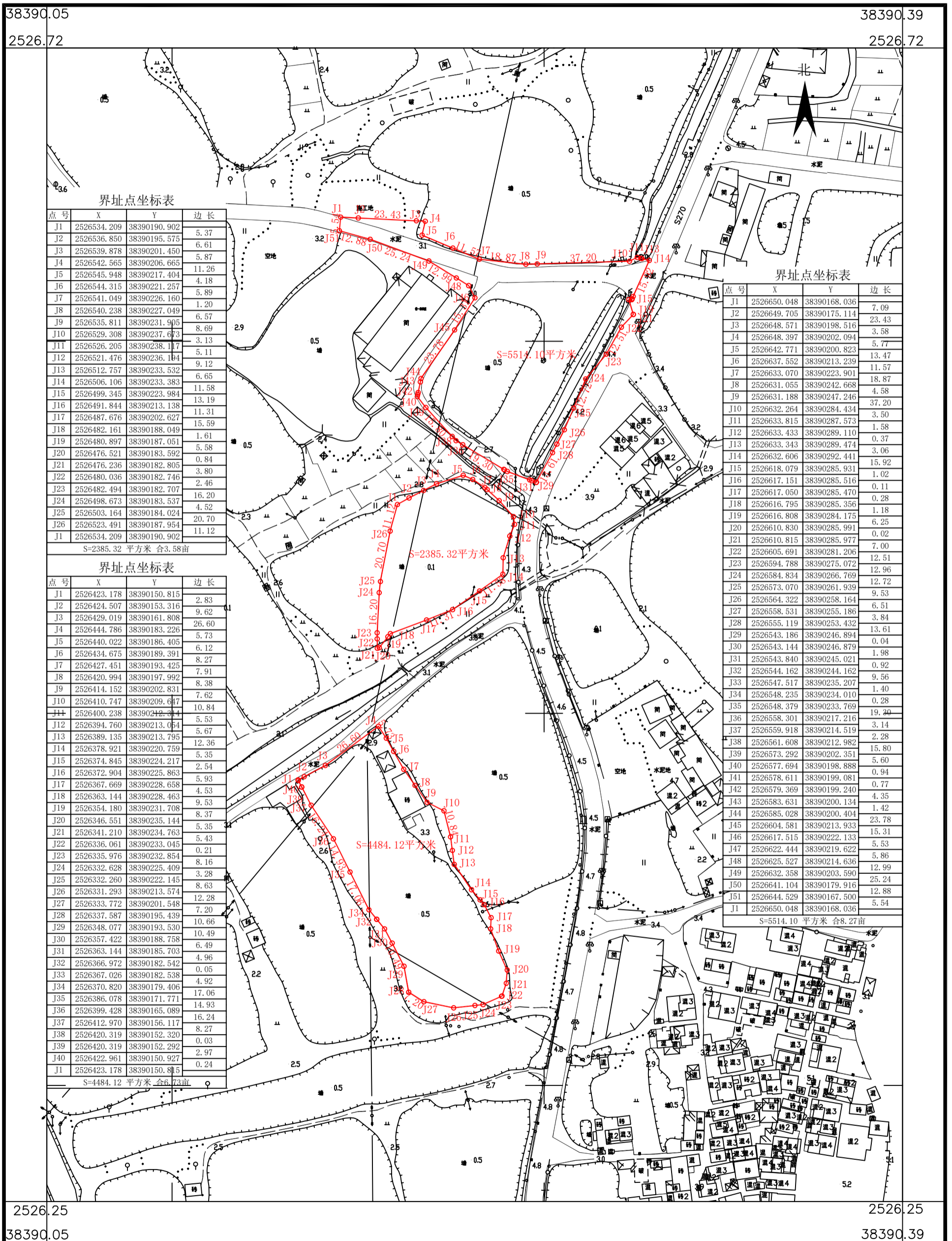
1:1000

制图员: 林楚云  
检查员: 卢加宾  
审核员: 杨团



# 鹤山市古劳镇古劳村四一股份经济合作社征收土地红线图

单位: m. m<sup>2</sup>



广东华地自然空间规划研究有限公司

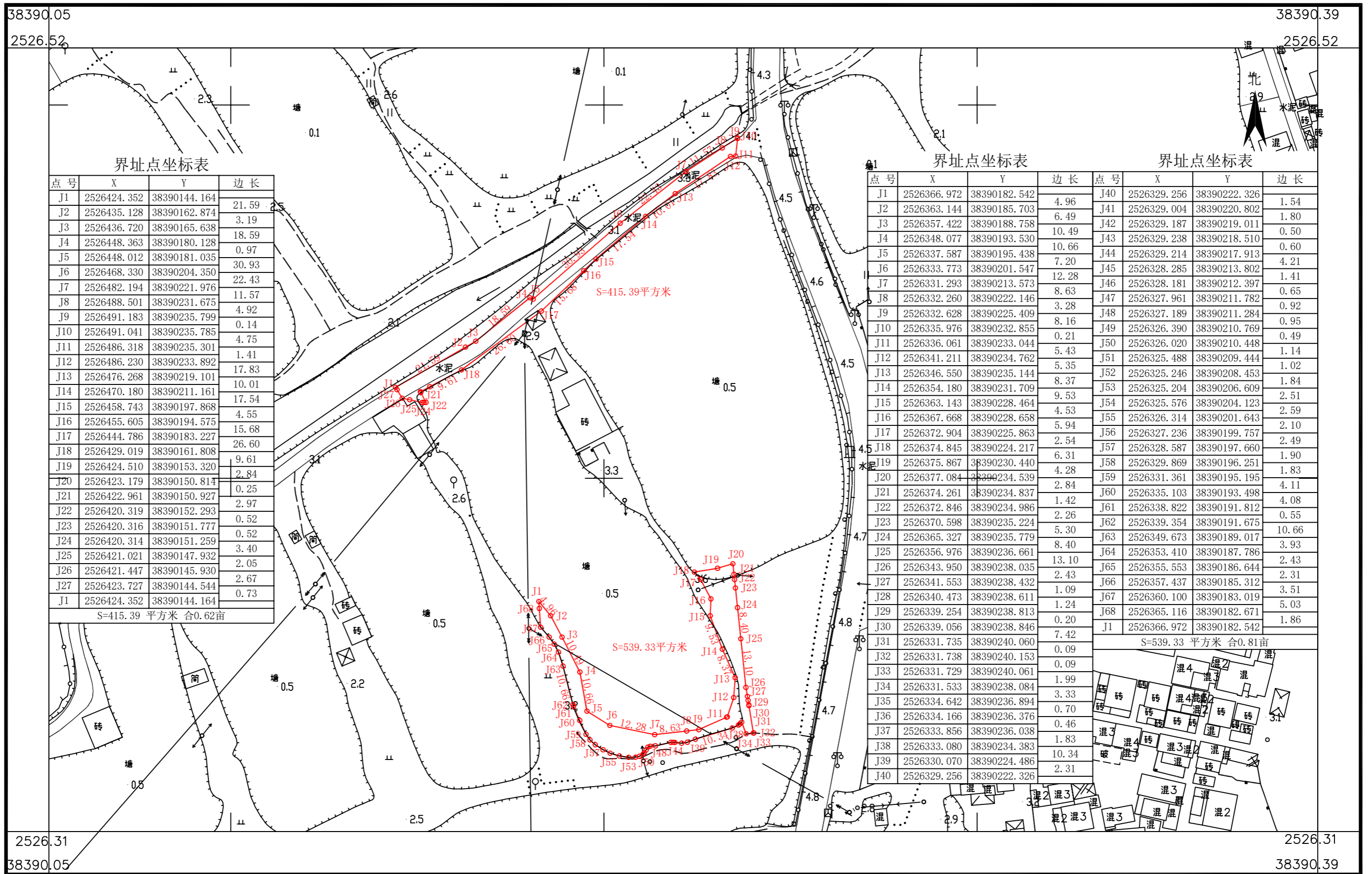
2000国家大地坐标系, 中央子午线114度  
1985年国家高程基准, 等高距1米  
2007年版式  
2024年8月数字化制图

1:1500

制图员: 林楚云  
检查员: 卢加宾  
审核员: 杨 团

# 鹤山市古劳镇古劳村向东、古劳村四一股份经济合作社征收土地红线图

单位: m, m<sup>2</sup>



界址点坐标表

点号	X	Y	边长
J1	2526424.352	38390144.164	21.59
J2	2526435.128	38390162.874	3.19
J3	2526436.720	38390165.638	18.59
J4	2526448.363	38390180.128	0.97
J5	2526448.012	38390181.035	30.93
J6	2526468.330	38390204.350	22.43
J7	2526482.194	38390221.976	11.57
J8	2526488.501	38390231.675	4.92
J9	2526491.183	38390235.799	0.14
J10	2526491.041	38390235.785	4.75
J11	2526486.318	38390235.301	1.41
J12	2526486.230	38390233.892	17.83
J13	2526476.268	38390219.101	10.01
J14	2526470.180	38390211.161	17.54
J15	2526458.743	38390197.868	4.55
J16	2526455.605	38390194.575	15.68
J17	2526444.786	38390183.227	26.60
J18	2526429.019	38390161.808	9.61
J19	2526424.510	38390153.320	2.84
J20	2526423.179	38390150.814	0.25
J21	2526422.961	38390150.927	2.97
J22	2526420.319	38390152.293	0.52
J23	2526420.316	38390151.777	0.52
J24	2526420.314	38390151.259	3.40
J25	2526421.021	38390147.932	2.05
J26	2526421.447	38390145.930	2.67
J27	2526423.727	38390144.544	0.73
J1	2526424.352	38390144.164	

S=415.39 平方米 合0.62亩

界址点坐标表

点号	X	Y	边长
J1	2526366.972	38390182.542	4.96
J2	2526363.144	38390185.703	6.49
J3	2526357.422	38390188.758	10.49
J4	2526348.077	38390193.530	10.66
J5	2526337.587	38390195.438	7.20
J6	2526333.773	38390201.547	12.28
J7	2526331.293	38390213.573	8.63
J8	2526332.260	38390222.146	3.28
J9	2526332.628	38390225.409	8.16
J10	2526335.976	38390232.855	0.21
J11	2526336.061	38390233.044	5.43
J12	2526341.211	38390234.762	5.35
J13	2526346.550	38390235.144	8.37
J14	2526354.180	38390231.709	9.53
J15	2526363.143	38390228.464	4.53
J16	2526367.668	38390228.658	5.94
J17	2526372.904	38390225.863	2.54
J18	2526374.845	38390224.217	6.31
J19	2526375.867	38390230.440	4.28
J20	2526377.084	38390234.539	2.84
J21	2526374.261	38390234.837	1.42
J22	2526372.846	38390234.986	2.26
J23	2526370.598	38390235.224	5.30
J24	2526365.327	38390235.779	8.40
J25	2526356.976	38390236.661	13.10
J26	2526343.950	38390238.035	2.43
J27	2526341.553	38390238.432	1.09
J28	2526340.473	38390238.611	1.24
J29	2526339.254	38390238.813	0.20
J30	2526339.056	38390238.846	7.42
J31	2526331.735	38390240.060	0.09
J32	2526331.738	38390240.153	0.09
J33	2526331.729	38390240.061	1.99
J34	2526331.533	38390238.084	3.33
J35	2526334.642	38390236.894	0.70
J36	2526334.166	38390236.376	0.46
J37	2526333.856	38390236.038	1.83
J38	2526333.080	38390234.383	10.34
J39	2526330.070	38390224.486	2.31
J40	2526329.256	38390222.326	

S=539.33 平方米 合0.81亩

广东华地自然空间规划研究有限公司

2000国家大地坐标系, 中央子午线114度  
1985年国家高程基准, 等高距1米  
2007年版式  
2024年8月数字化制图

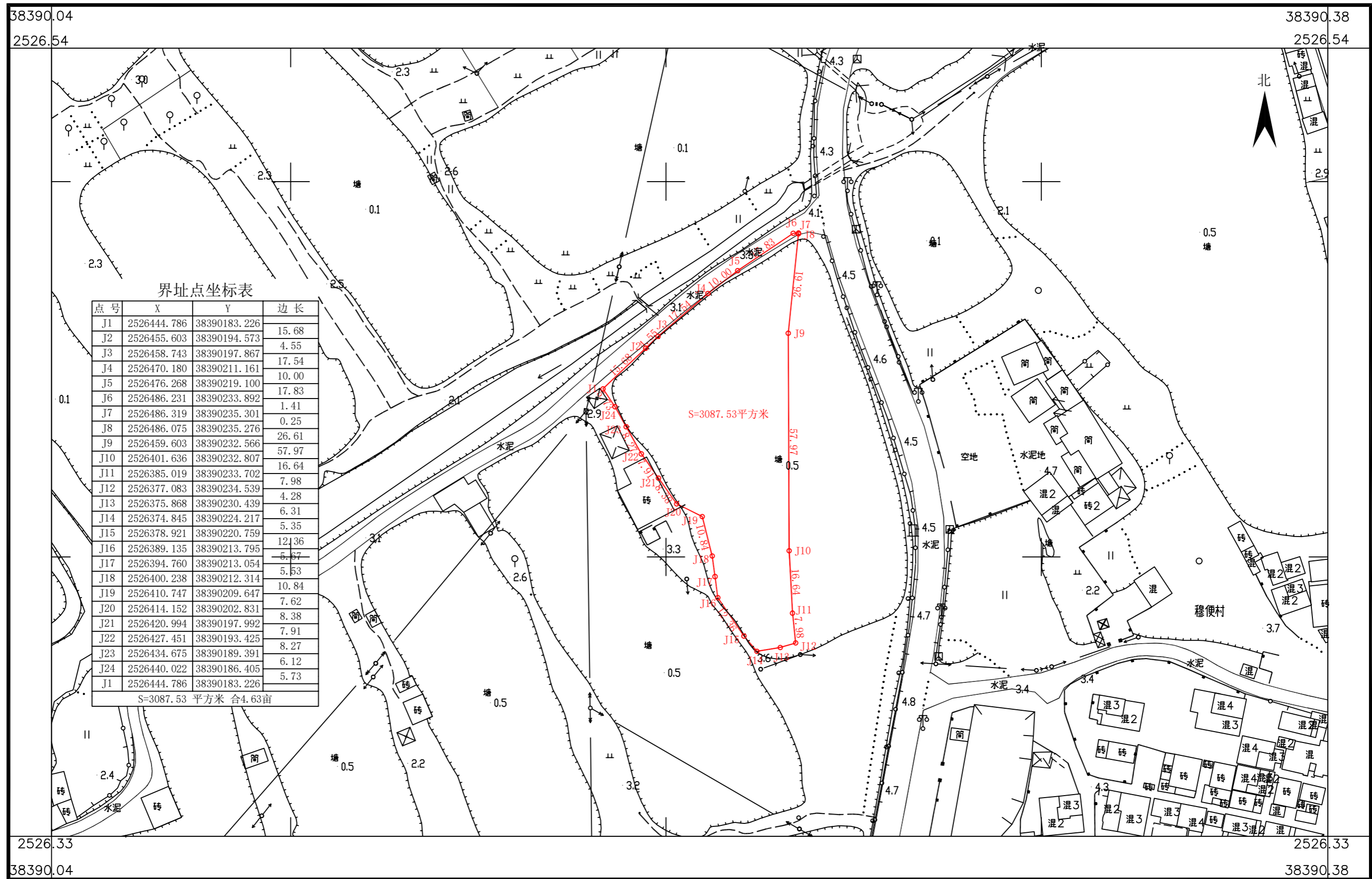
1:1000

制图员: 林楚云  
检查员: 卢加宾  
审核员: 杨团



# 鹤山市古劳镇古劳村向东股份经济合作社征收土地红线图

单位: m. m<sup>2</sup>



广东华地自然空间规划研究有限公司

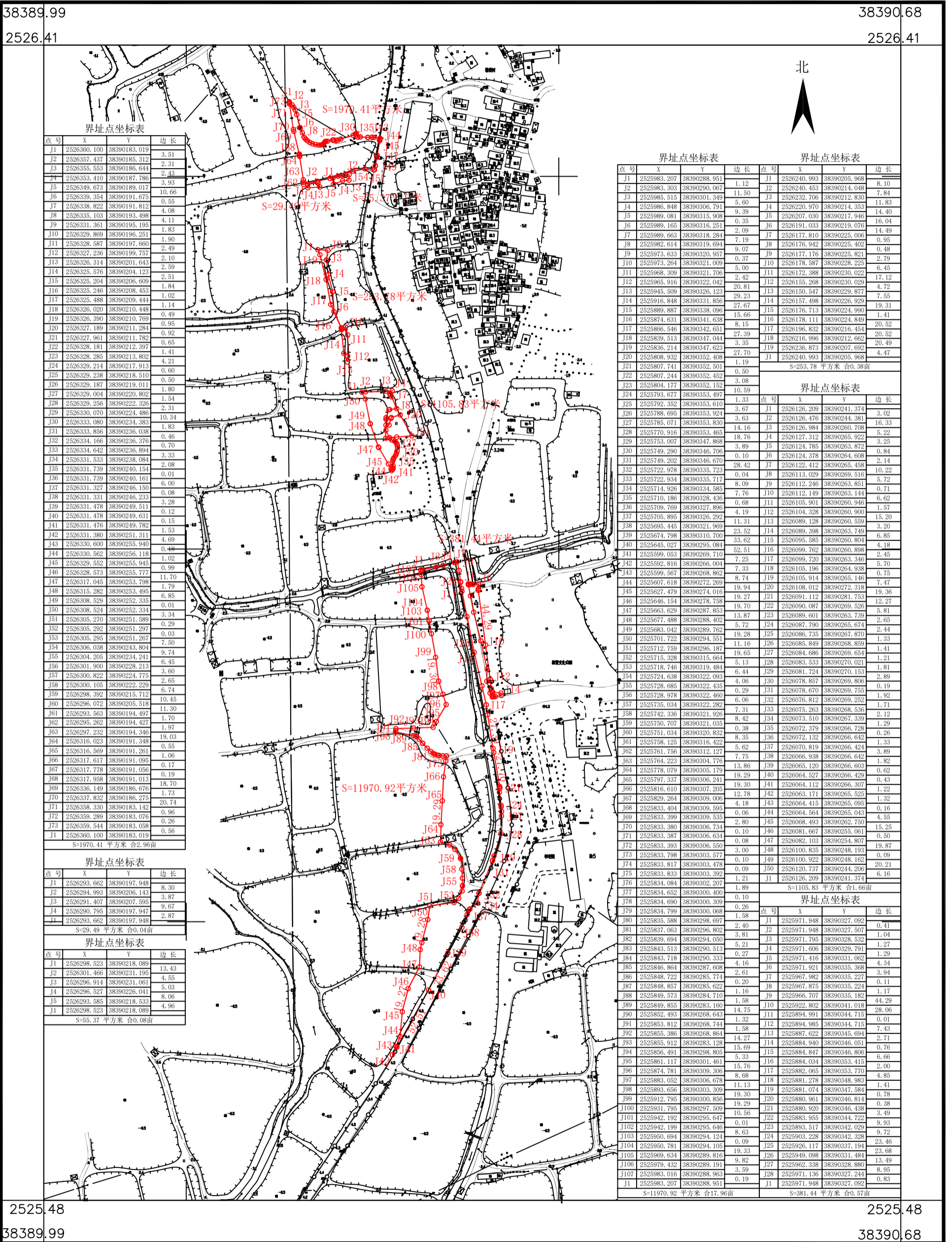
2000国家大地坐标系, 中央子午线114度  
1985年国家高程基准, 等高距1米  
2007年版式  
2024年8月数字化制图

1:1000

制图员: 林楚云  
检查员: 卢加宾  
审核员: 杨 团

# 鹤山市古劳镇古劳村五一股份经济合作社征收土地红线图

单位: m, m<sup>2</sup>



广东华地自然空间规划研究有限公司

2000国家大地坐标系, 中央子午线114度  
1985年国家高程基准, 等高距1米  
2007年版式  
2024年8月数字化制图

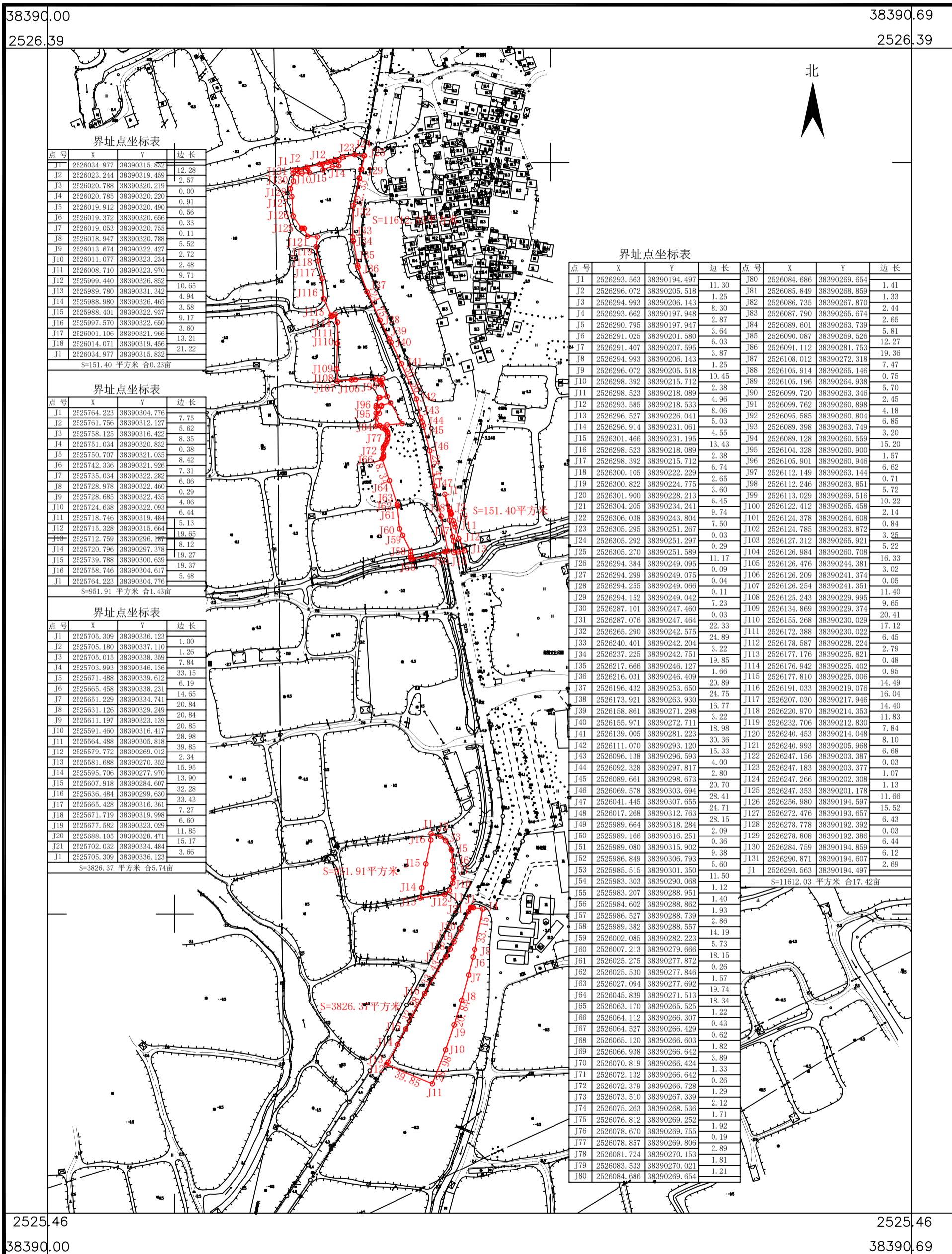
1:3000

制图员: 林楚云  
检查员: 卢加宾  
审核员: 杨 团



# 鹤山市古劳镇古劳村五四股份经济合作社征收土地红线图

单位: m.m<sup>2</sup>



广东华地自然空间规划研究有限公司

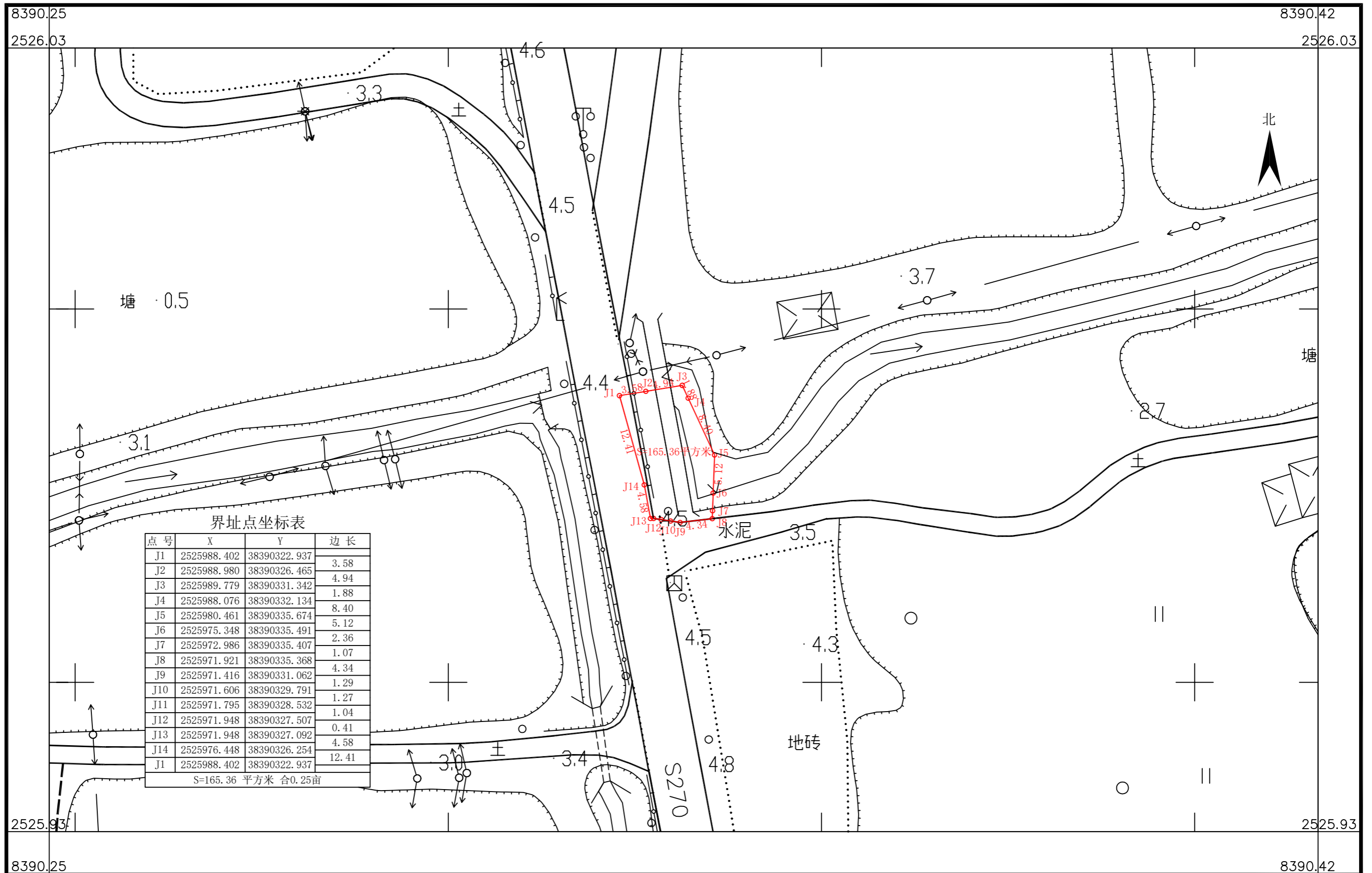
2000国家大地坐标系, 中央子午线114度  
1985年国家高程基准, 等高距1米  
2007年版式  
2024年8月数字化制图

1:3000

制图员: 林楚云  
检查员: 卢加宾  
审核员: 杨团

# 鹤山市古劳镇古劳村五一、古劳村五四股份经济合作社征收土地红线图

单位: m, m<sup>2</sup>



广东华地自然空间规划研究有限公司

2000国家大地坐标系, 中央子午线114度  
1985年国家高程基准, 等高距1米  
2007年版式  
2024年8月数字化制图

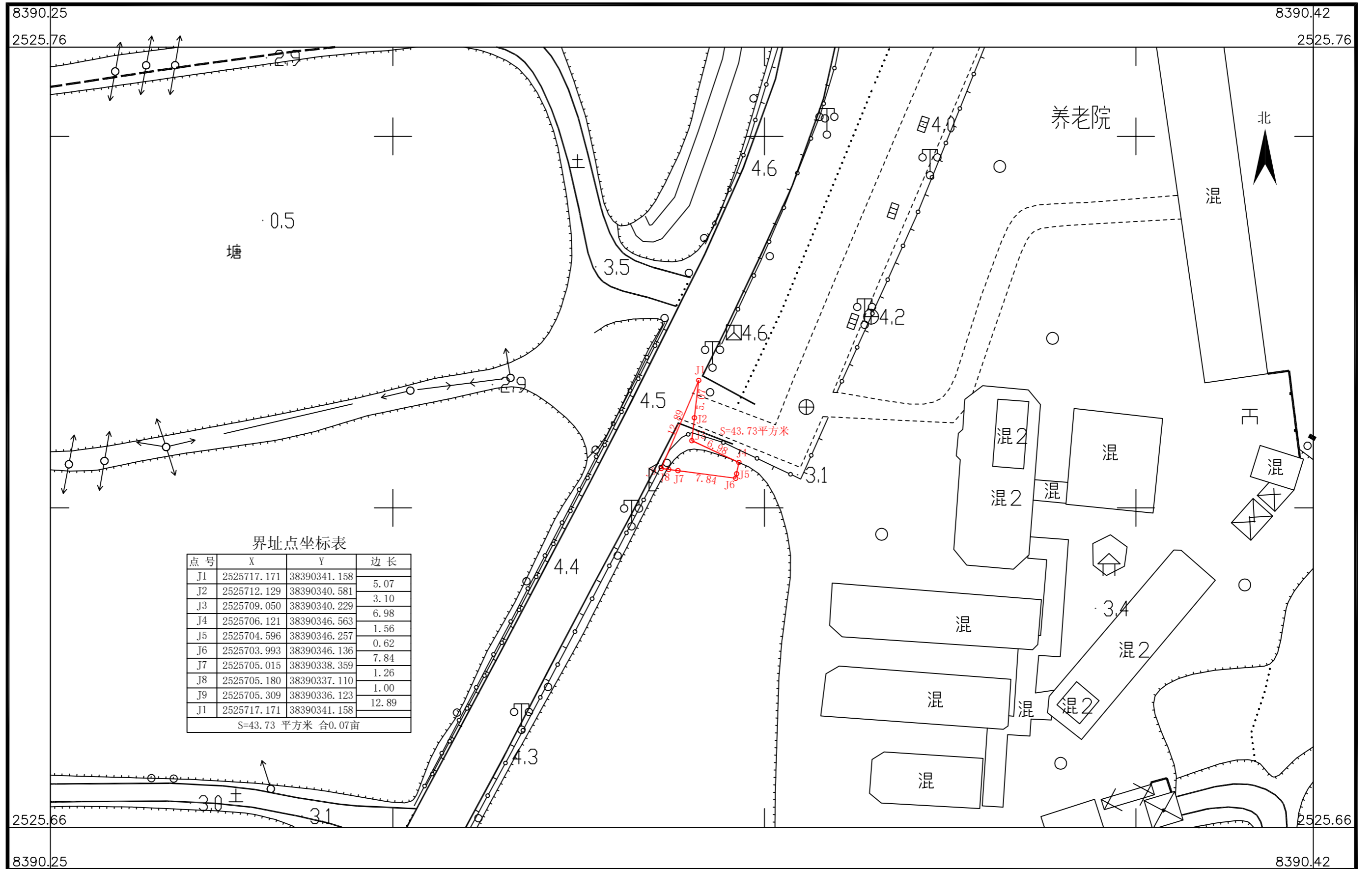
1:500

制图员: 林楚云  
检查员: 卢加宾  
审核员: 杨 团



# 鹤山市古劳镇古劳村经济联合社征收土地红线图(二)

单位: m, m<sup>2</sup>



广东华地自然空间规划研究有限公司

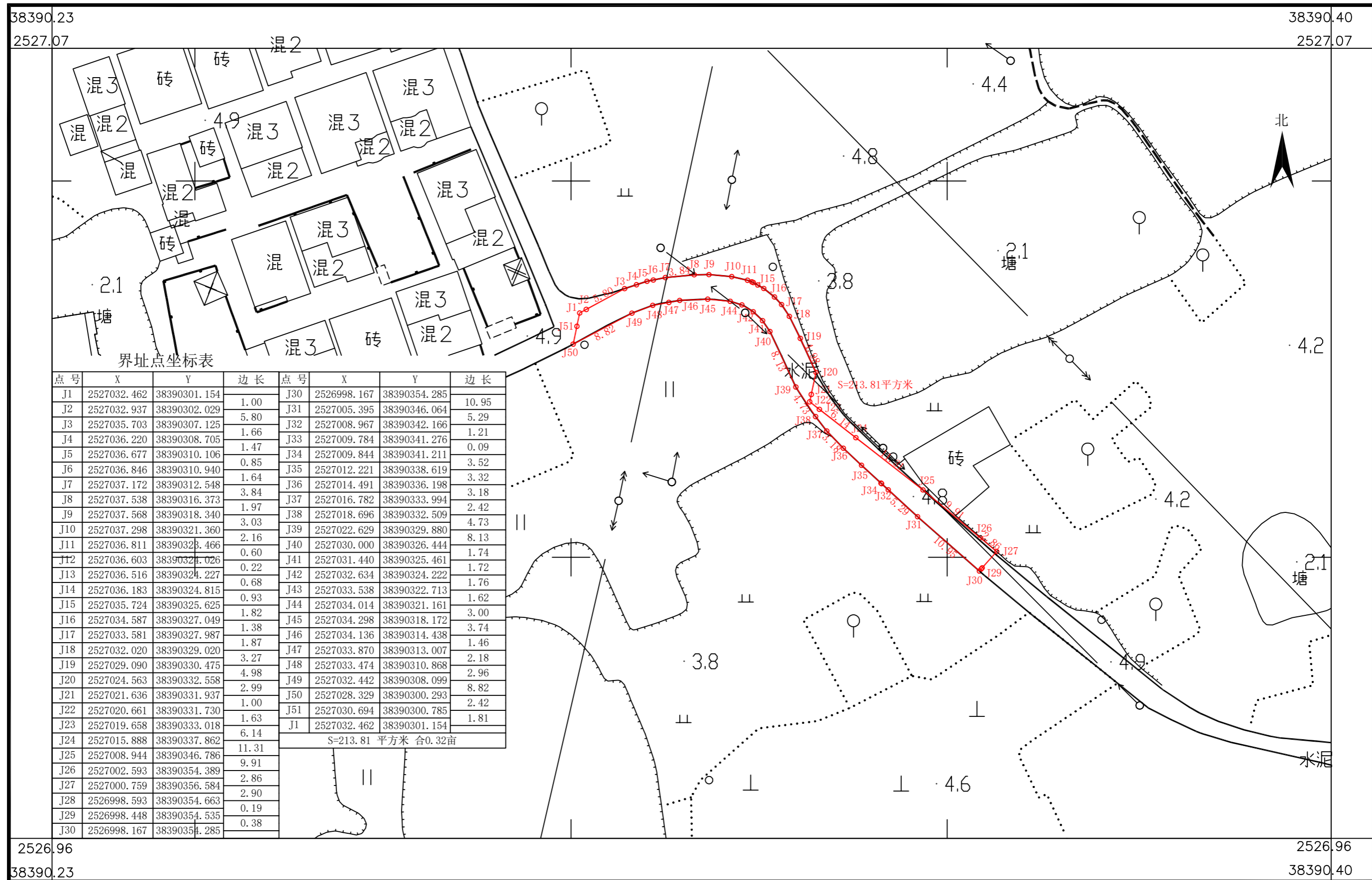
2000国家大地坐标系, 中央子午线114度  
1985年国家高程基准, 等高距1米  
2007年版式  
2024年8月数字化制图

1:500

制图员: 林楚云  
检查员: 卢加宾  
审核员: 杨团

# 鹤山市古劳镇古劳村经济联合社征收土地红线图(一)

单位: m. m<sup>2</sup>



广东华地自然空间规划研究有限公司

2000国家大地坐标系, 中央子午线114度  
 1985年国家高程基准, 等高距1米  
 2007年版式  
 2024年8月数字化制图

1:500

制图员: 林楚云  
 检查员: 卢加宾  
 审核员: 杨团