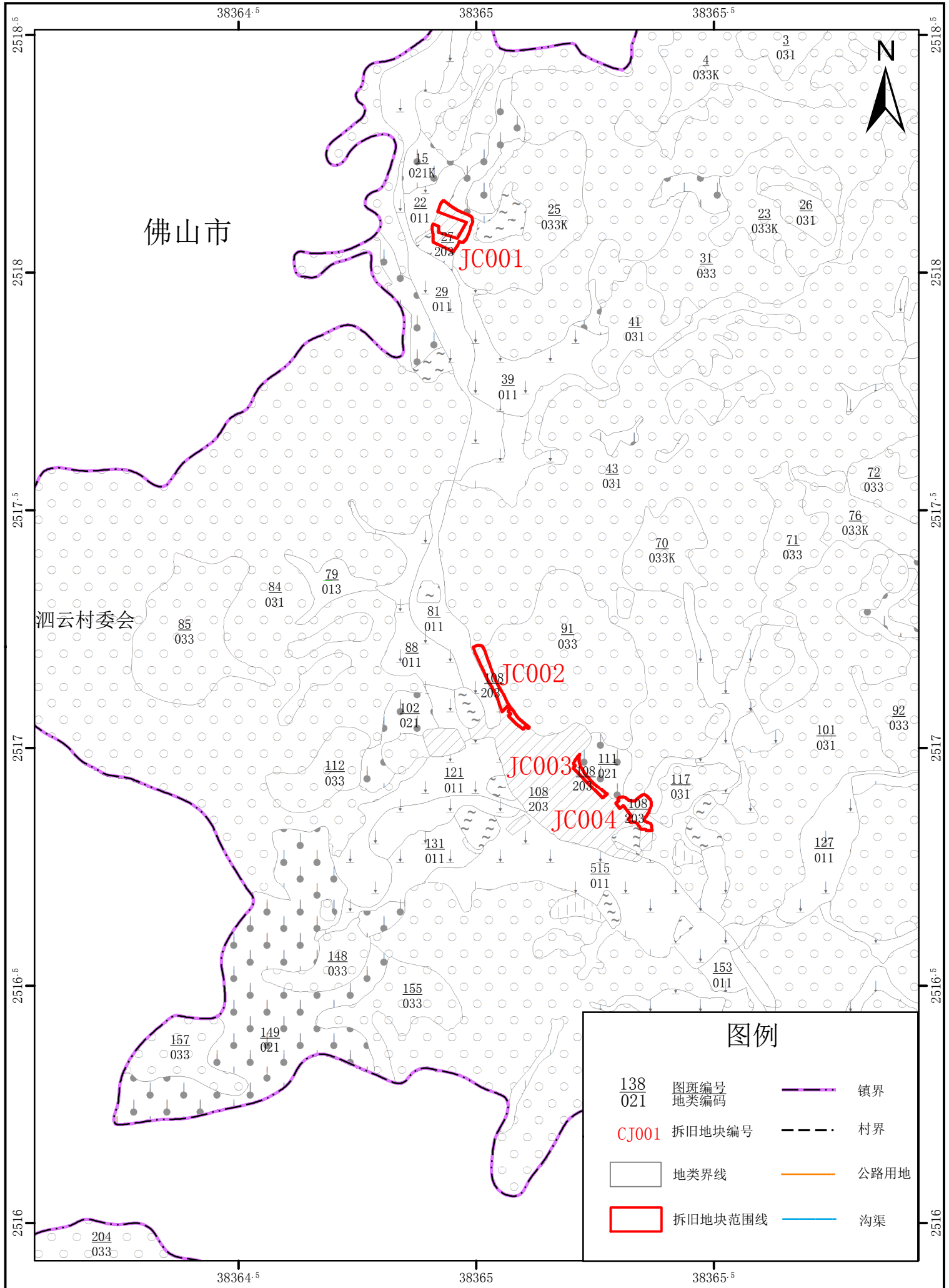


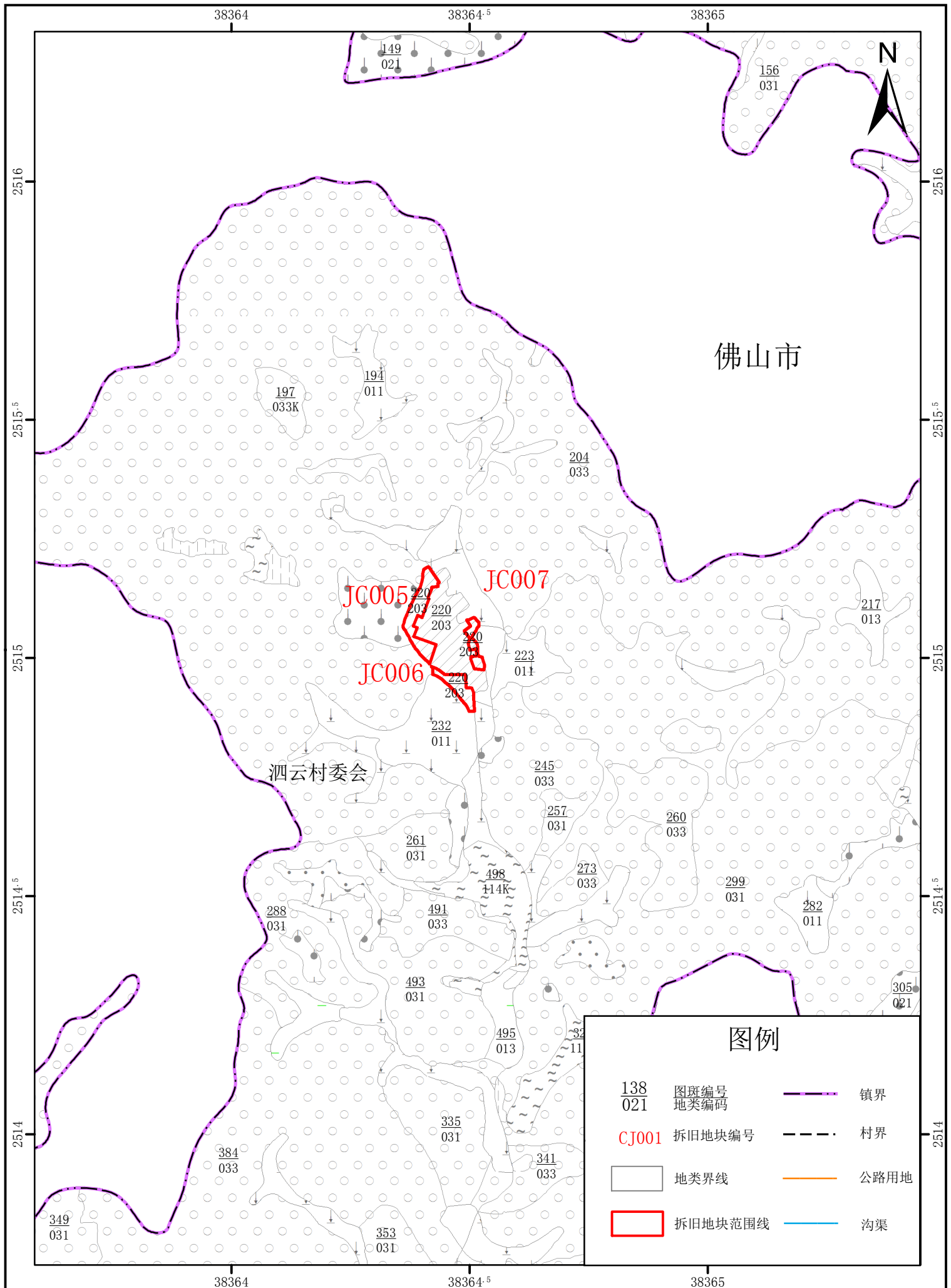
鹤山市城乡建设用地增减挂钩试点宅梧镇项目（二期）拆旧区土地利用现状图
(JC001、JC002、JC003、JC004)



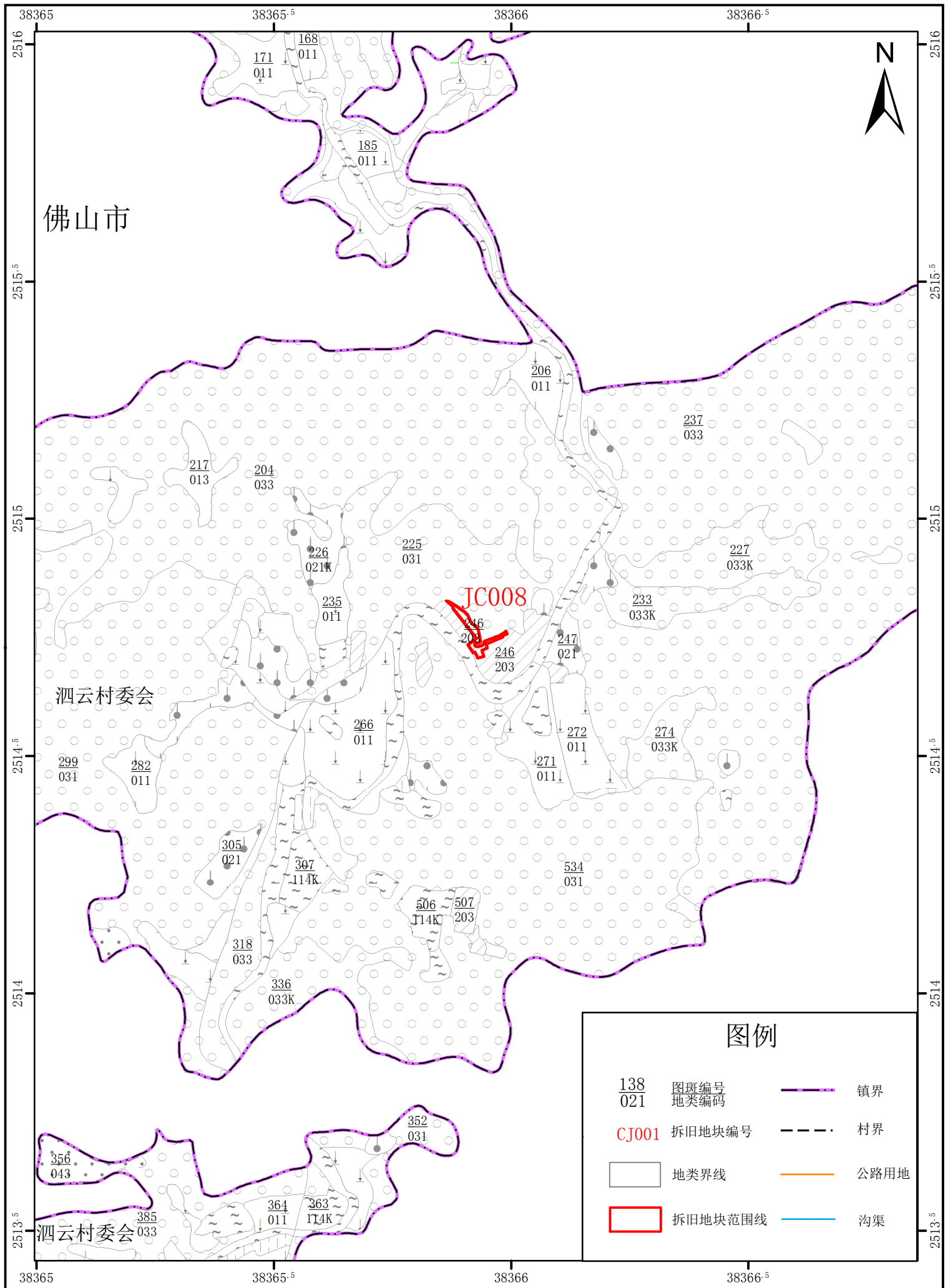
图例

- | | | | |
|-------------------|--------------|--|------|
| $\frac{138}{021}$ | 图斑编号
地类编码 | | 镇界 |
| CJ001 | 拆旧地块编号 | | 村界 |
| | 地类界线 | | 公路用地 |
| | 拆旧地块范围线 | | 沟渠 |

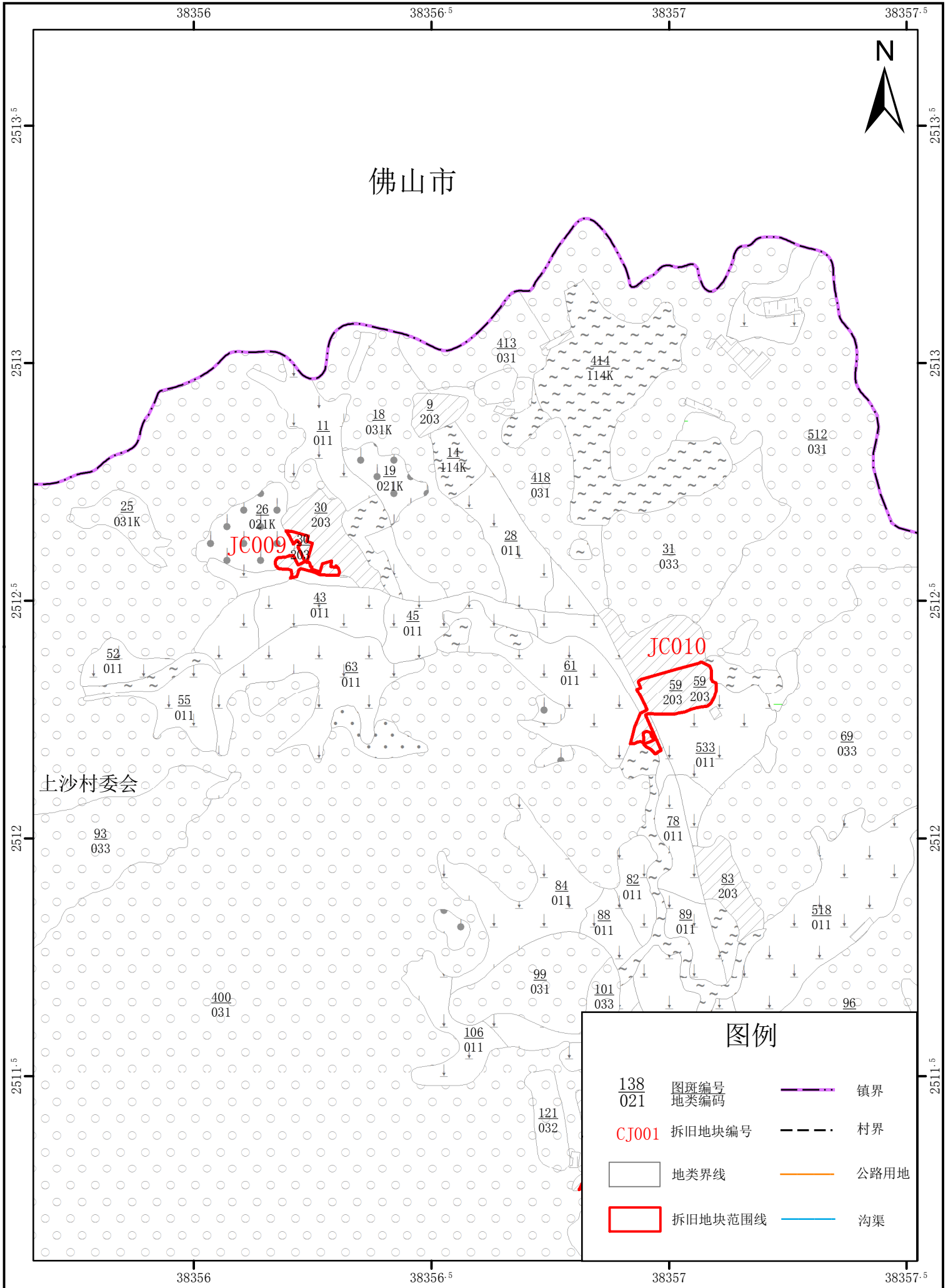
鹤山市城乡建设用地增减挂钩试点宅梧镇项目（二期）拆旧区土地利用现状图
(JC005、JC006、JC007)



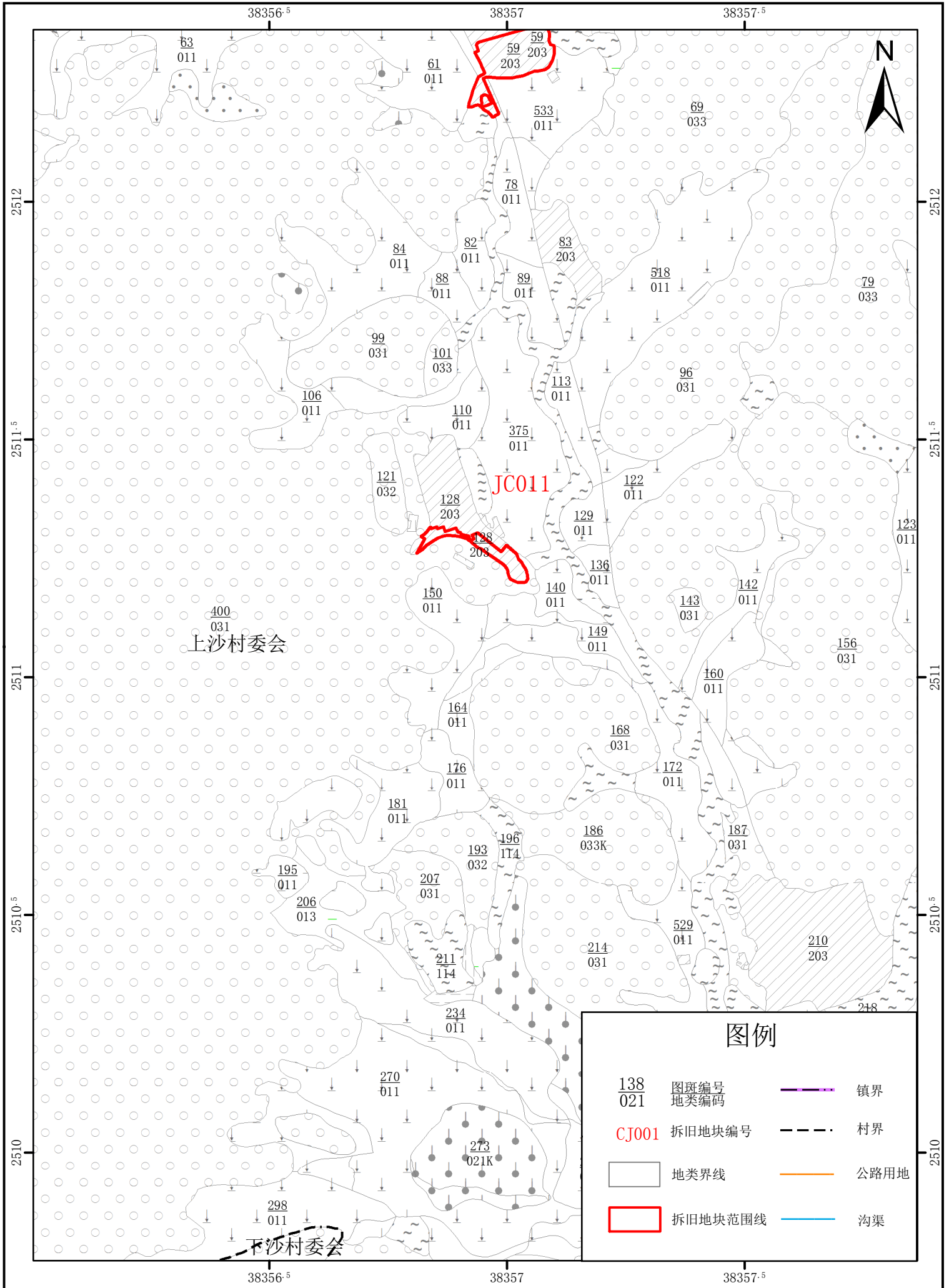
鹤山市城乡建设用地增减挂钩试点宅梧镇项目（二期）拆旧区土地利用现状图
(JC008)



鹤山市城乡建设用地增减挂钩试点宅梧镇项目（二期）拆旧区土地利用现状图
(JC009、JC010)



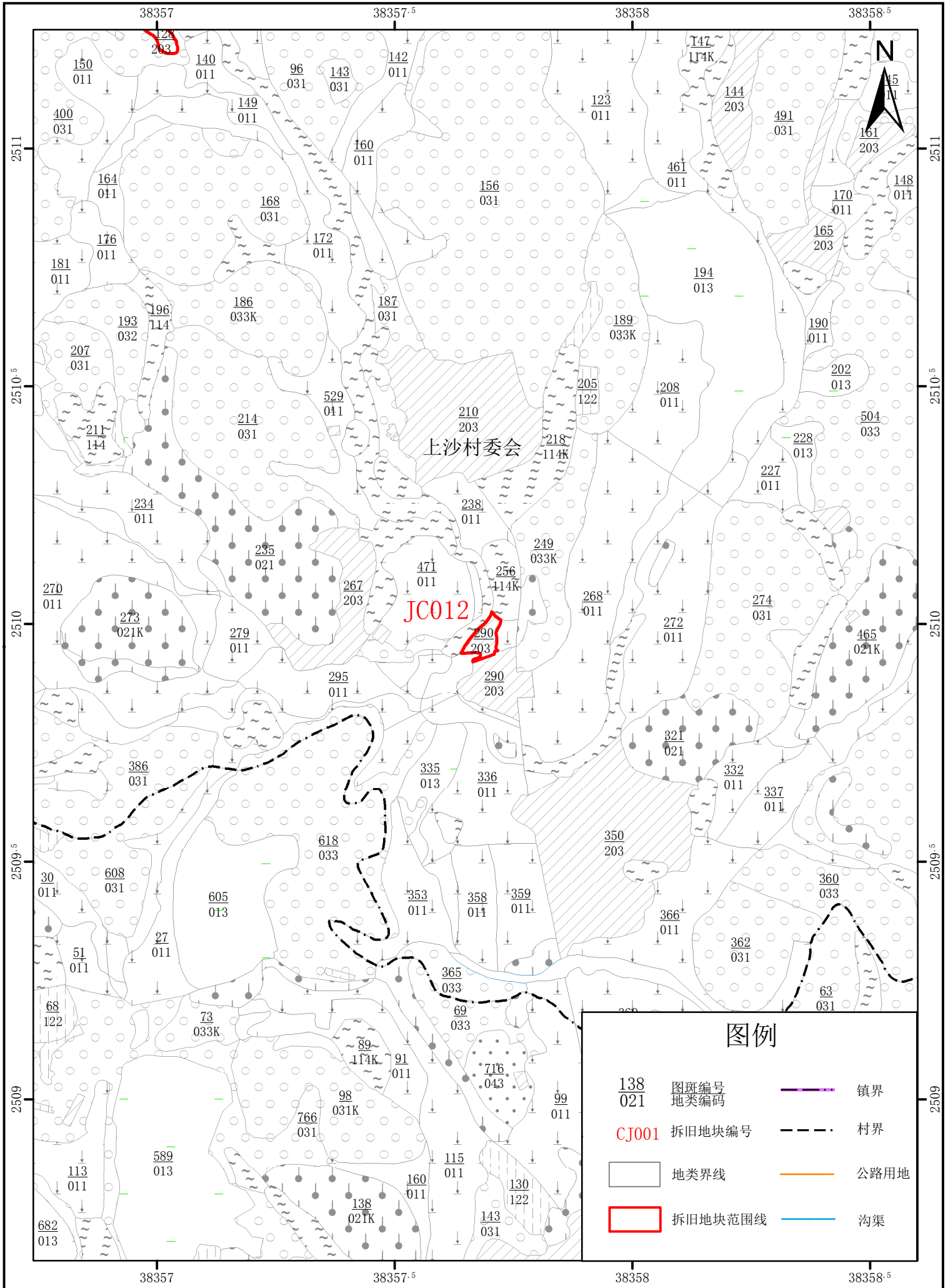
鹤山市城乡建设用地增减挂钩试点宅梧镇项目（二期）拆旧区土地利用现状图 (JC011)



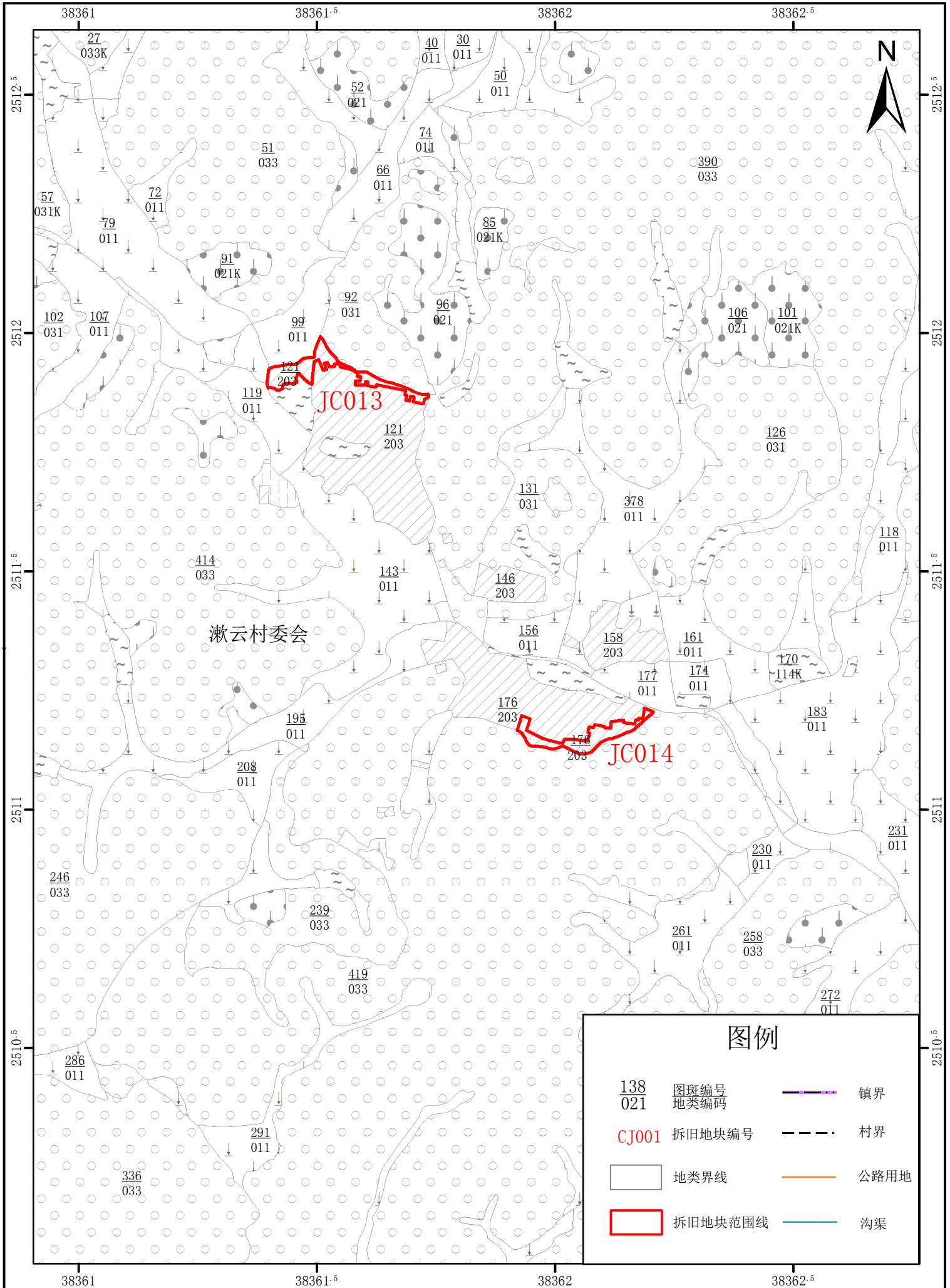
图例

$\frac{138}{021}$	图斑编号 地类编码		镇界
CJ001	拆旧地块编号		村界
	地类界线		公路用地
	拆旧地块范围线		沟渠

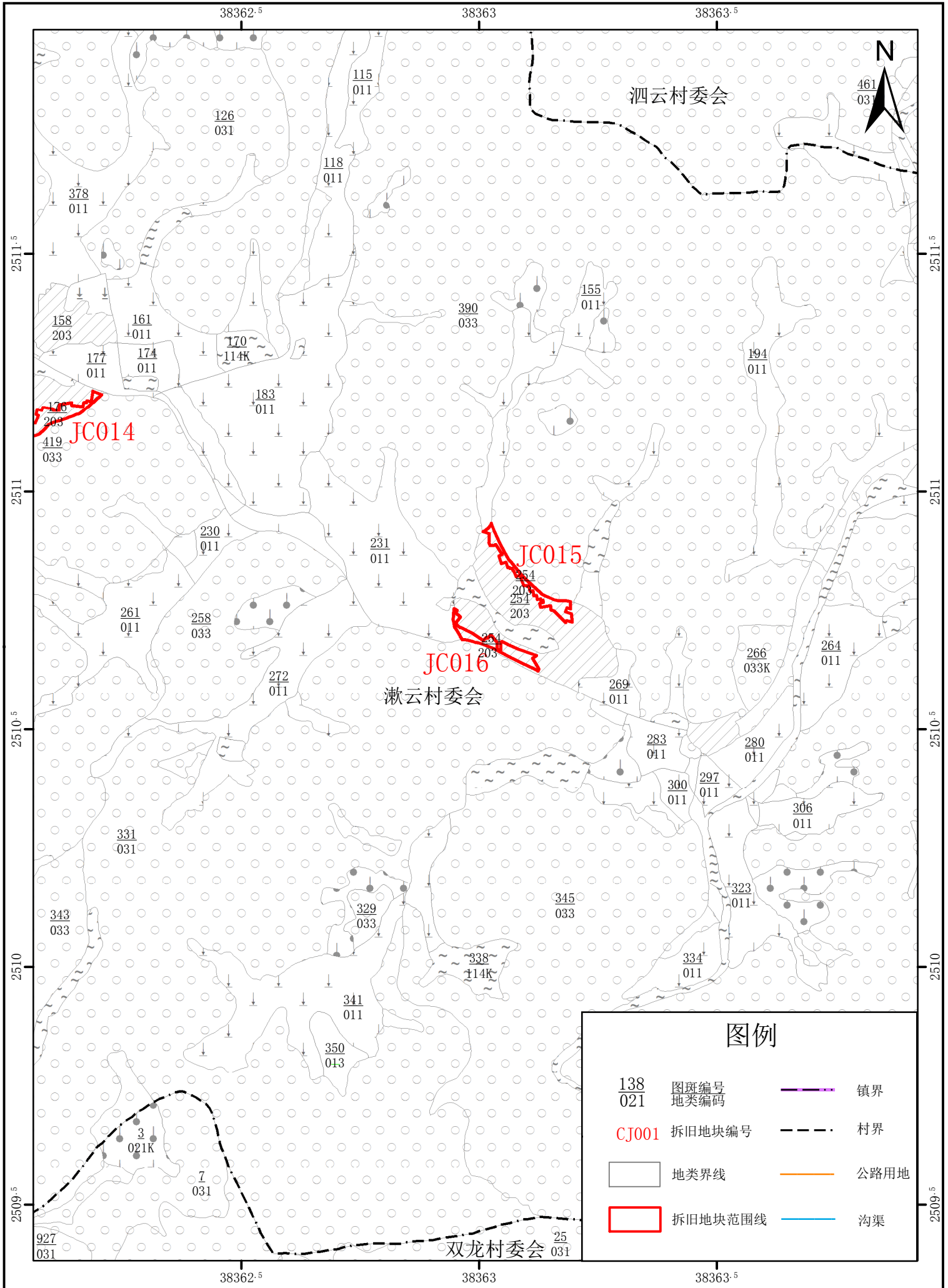
鹤山市城乡建设用地增减挂钩试点宅梧镇项目（二期）拆旧区土地利用现状图 (JC012)



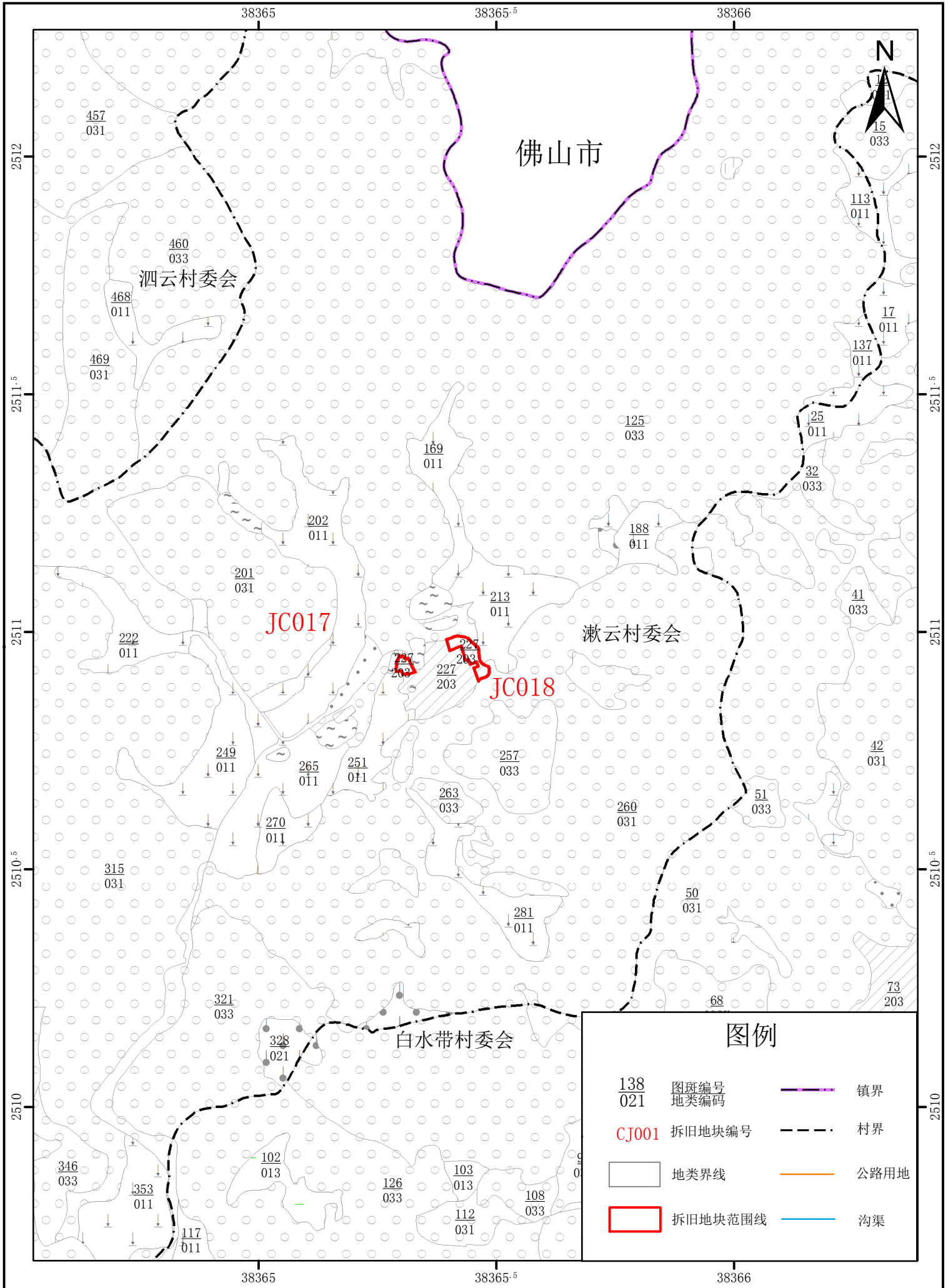
鹤山市城乡建设用地增减挂钩试点宅梧镇项目（二期）拆旧区土地利用现状图 (JC013、JC014)



鹤山市城乡建设用地增减挂钩试点宅梧镇项目（二期）拆旧区土地利用现状图
(JC015、JC016)



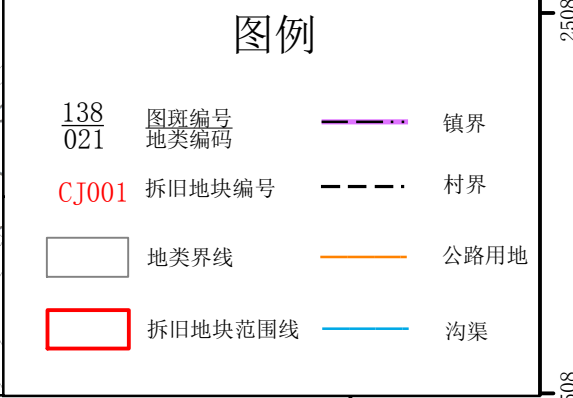
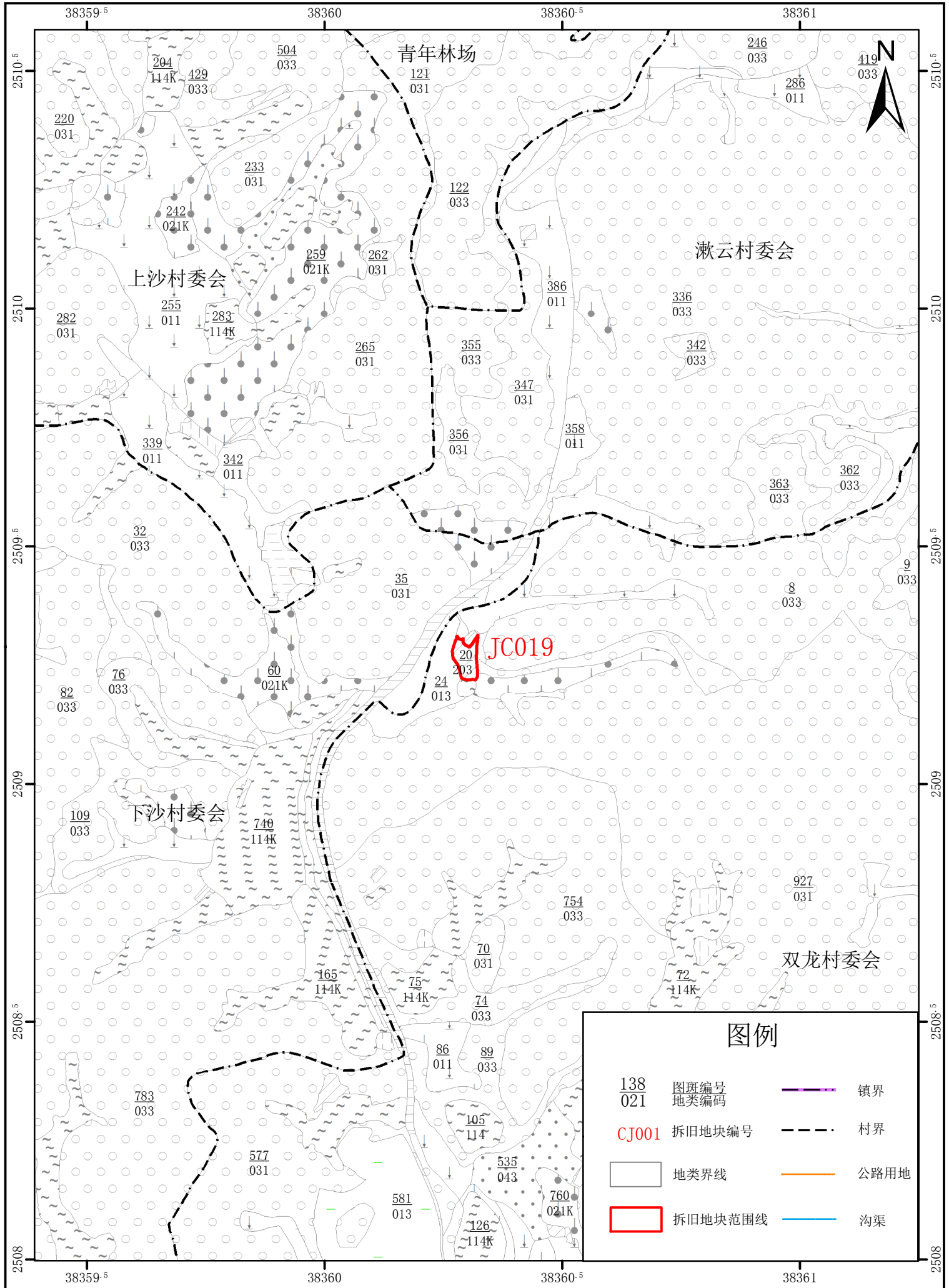
鹤山市城乡建设用地增减挂钩试点宅梧镇项目（二期）拆旧区土地利用现状图
(JC017、JC018)



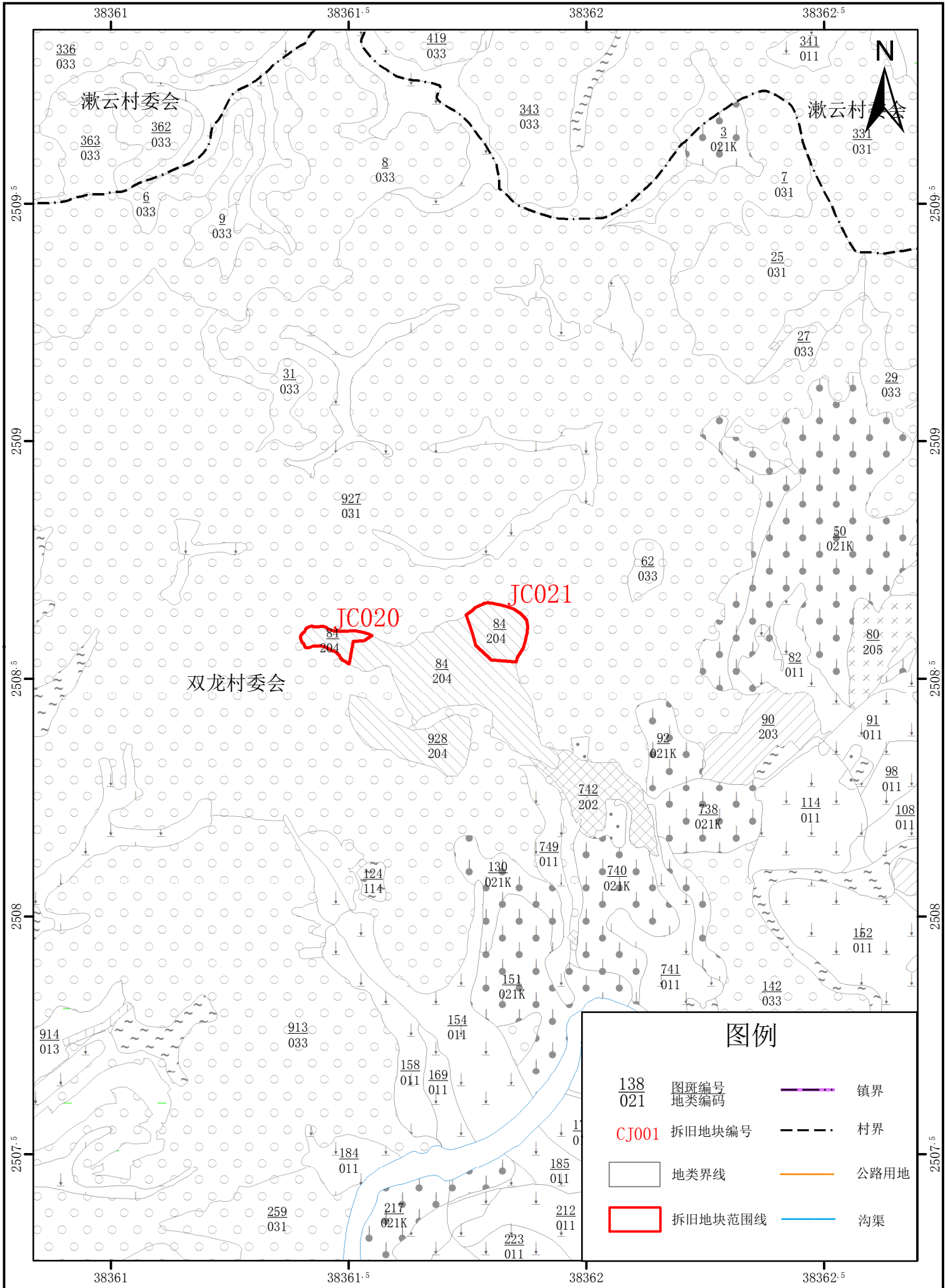
图例

$\frac{138}{021}$	图斑编号 地类编码		镇界
CJ001	拆旧地块编号		村界
	地类界线		公路用地
	拆旧地块范围线		沟渠

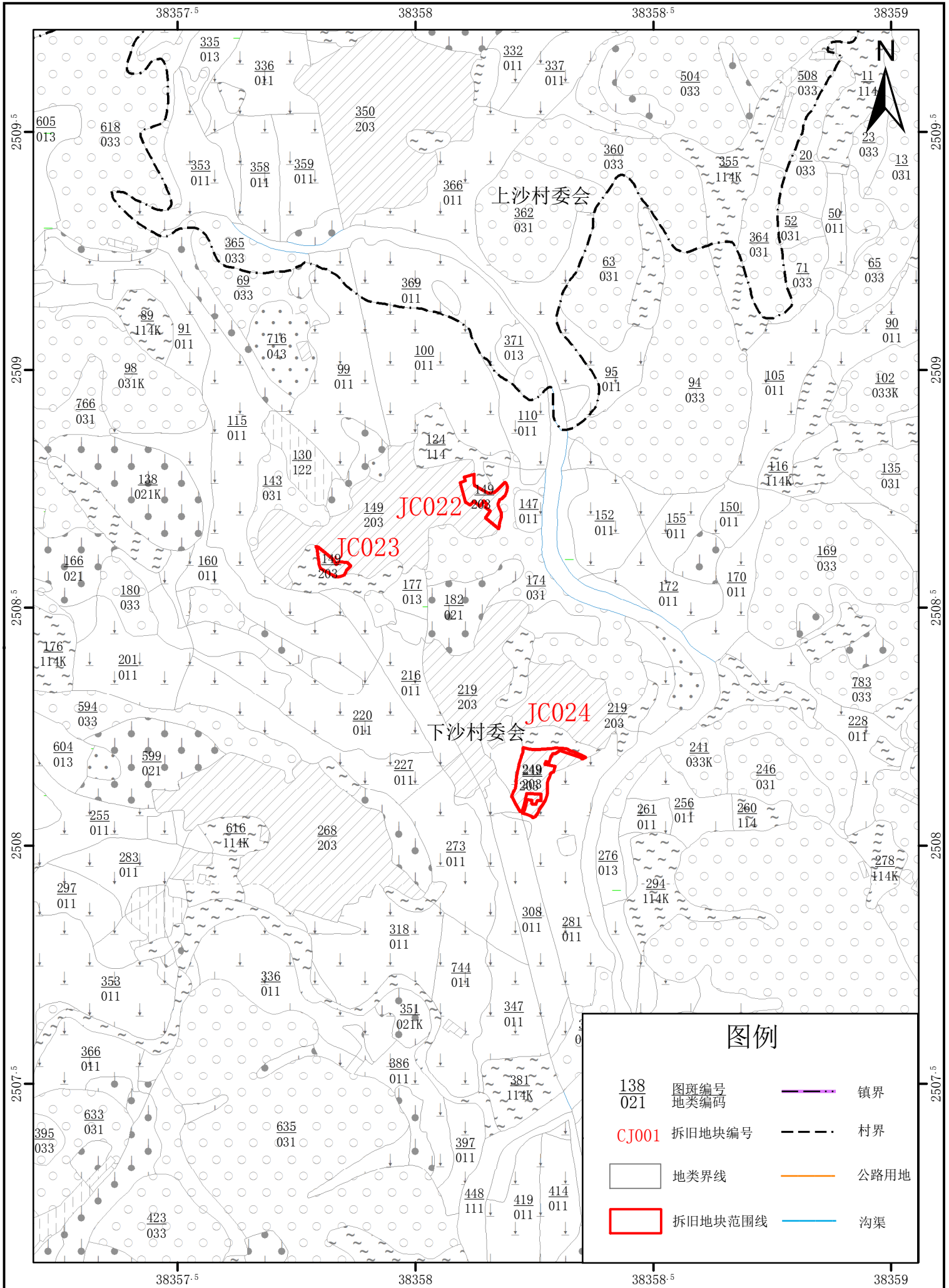
鹤山市城乡建设用地增减挂钩试点宅梧镇项目（二期）拆旧区土地利用现状图 (JC019)



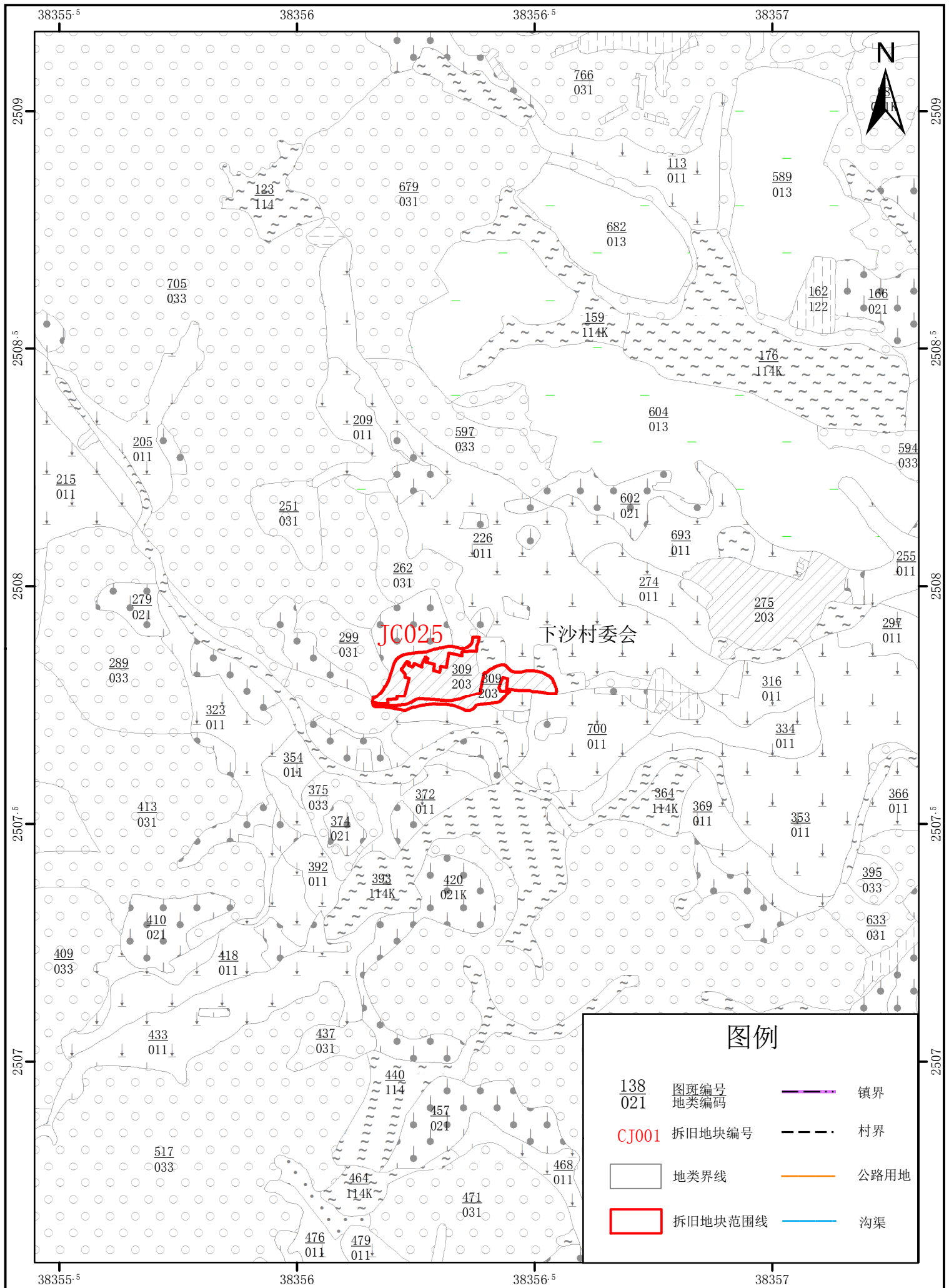
鹤山市城乡建设用地增减挂钩试点宅梧镇项目（二期）拆旧区土地利用现状图
(JC020、JC021)



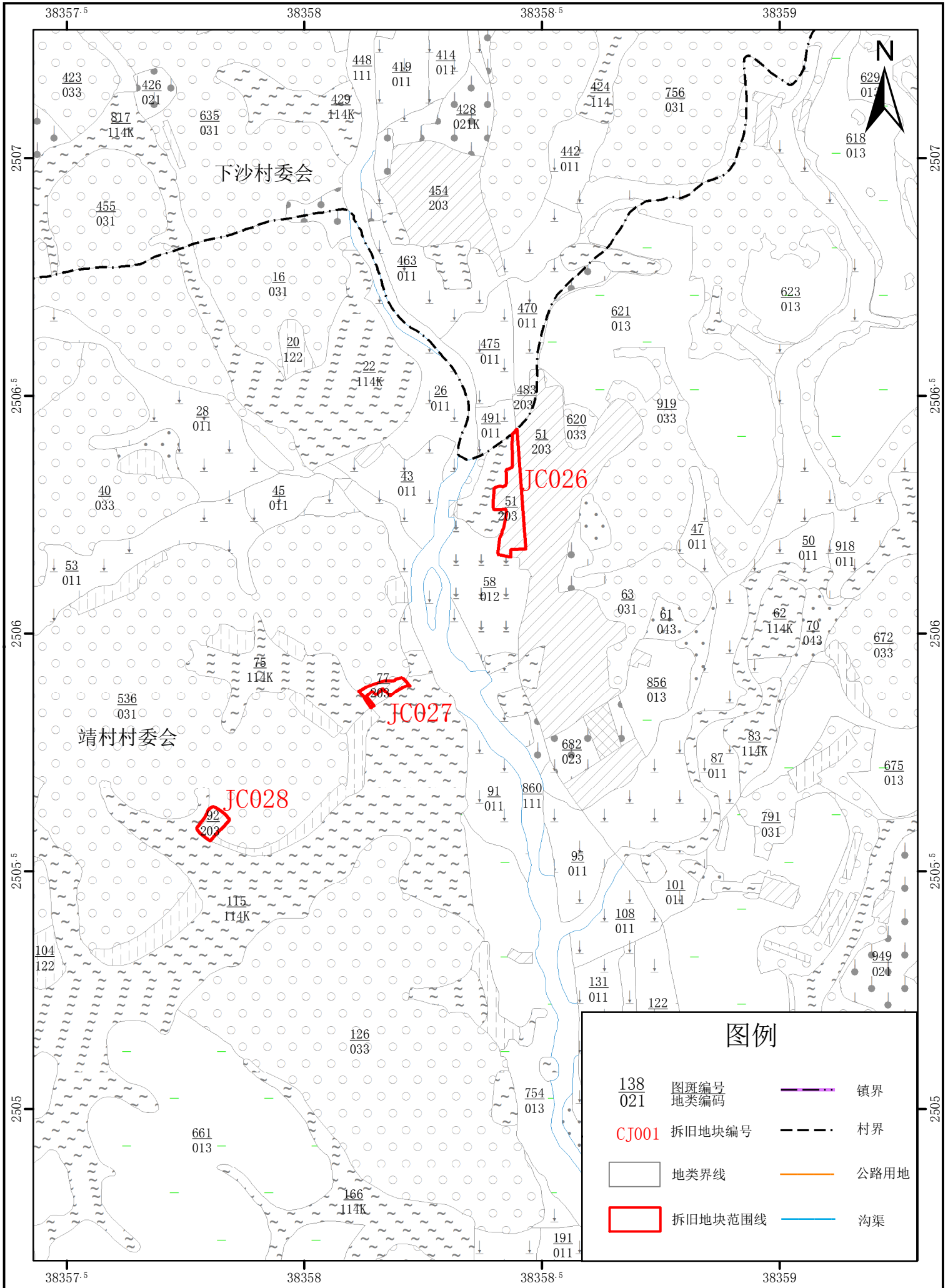
鹤山市城乡建设用地增减挂钩试点宅梧镇项目（二期）拆旧区土地利用现状图
(JC022、JC023、JC024)



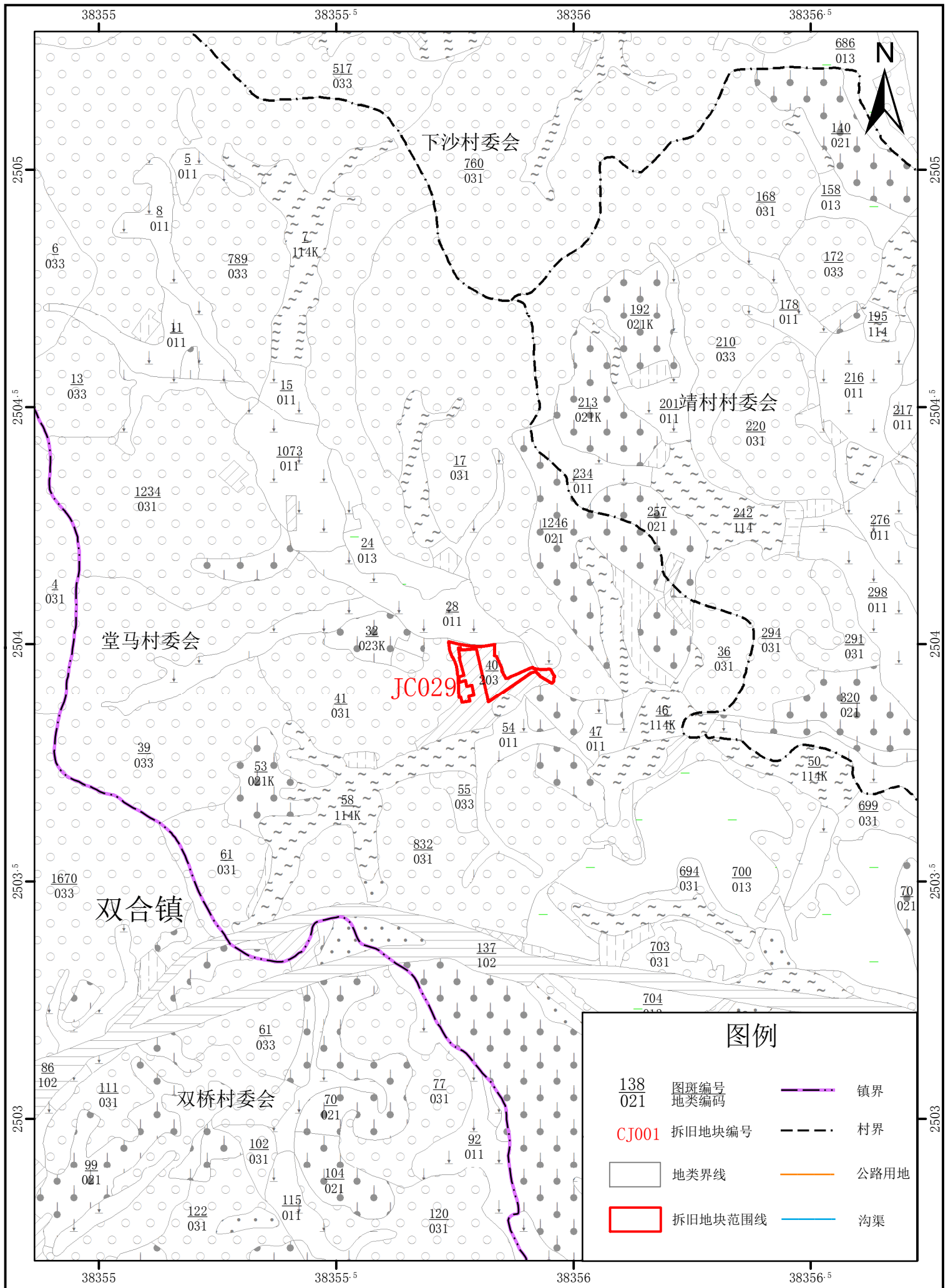
鹤山市城乡建设用地增减挂钩试点宅梧镇项目（二期）拆旧区土地利用现状图 (JC025)



鹤山市城乡建设用地增减挂钩试点宅梧镇项目（二期）拆旧区土地利用现状图 (JC026、JC027、JC028)



鹤山市城乡建设用地增减挂钩试点宅梧镇项目（二期）拆旧区土地利用现状图 (JC029)

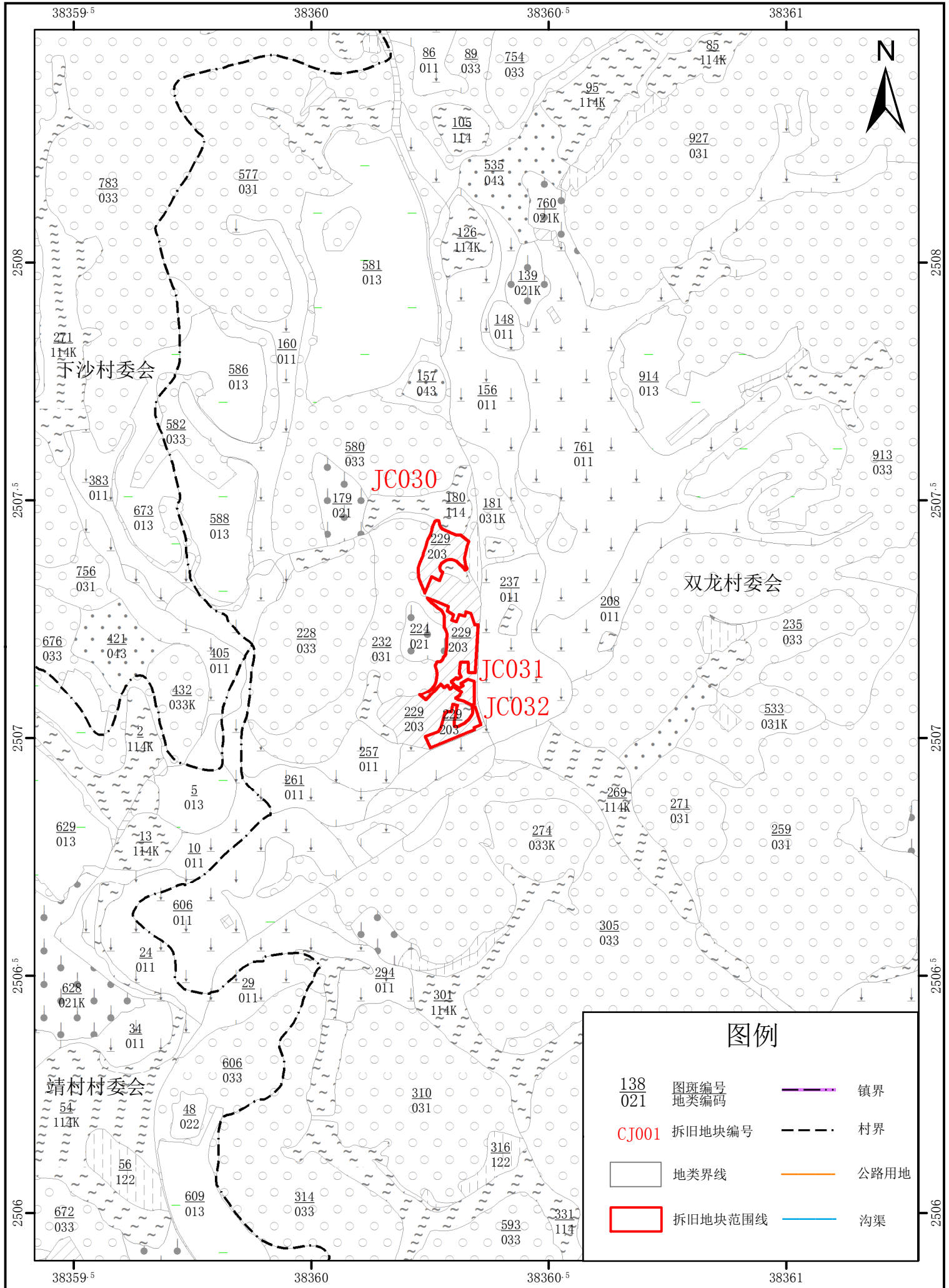


2000国家大地坐标系

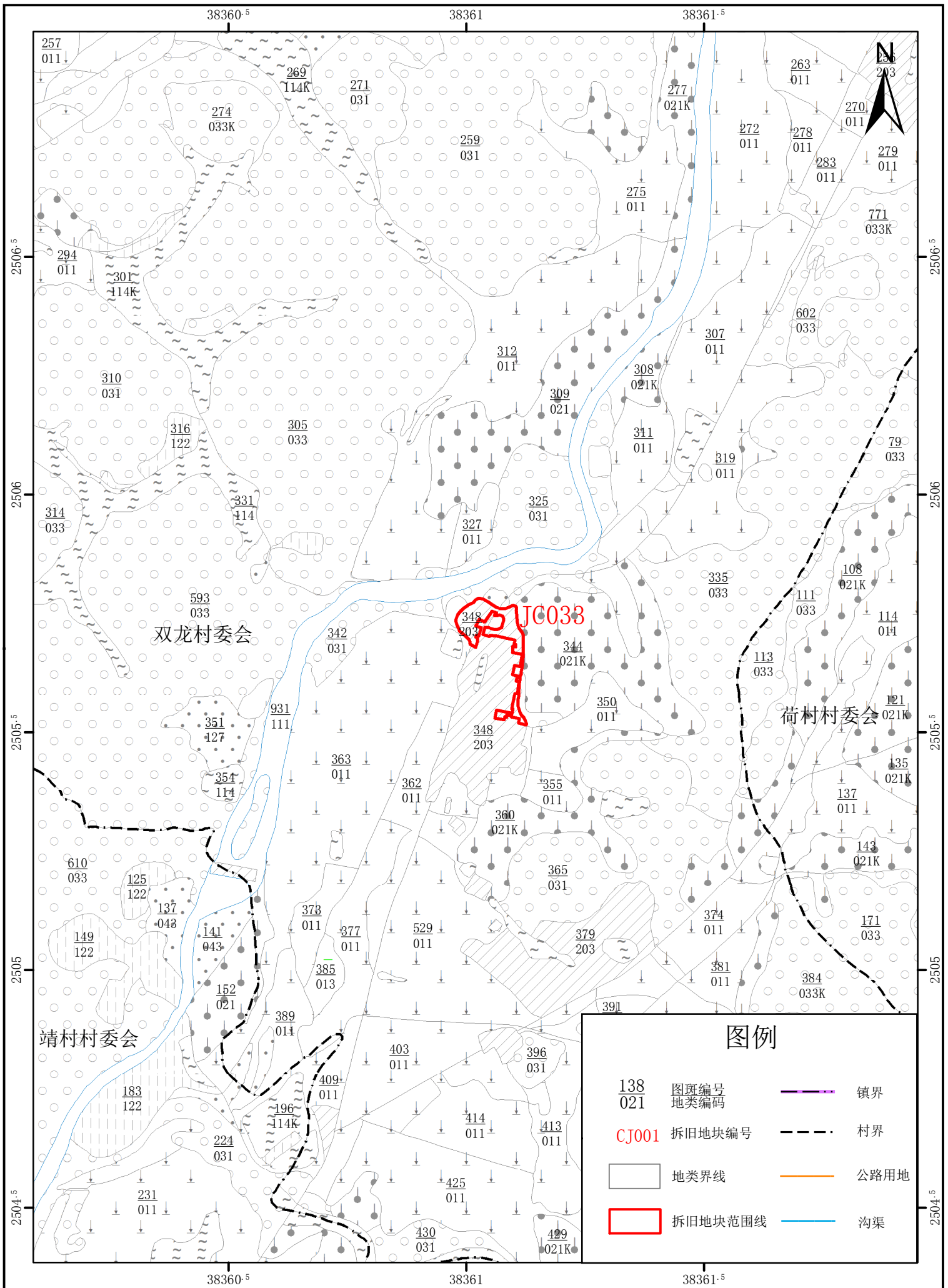
1: 10000

鹤山市宅梧镇人民政府编制
二〇一九年九月

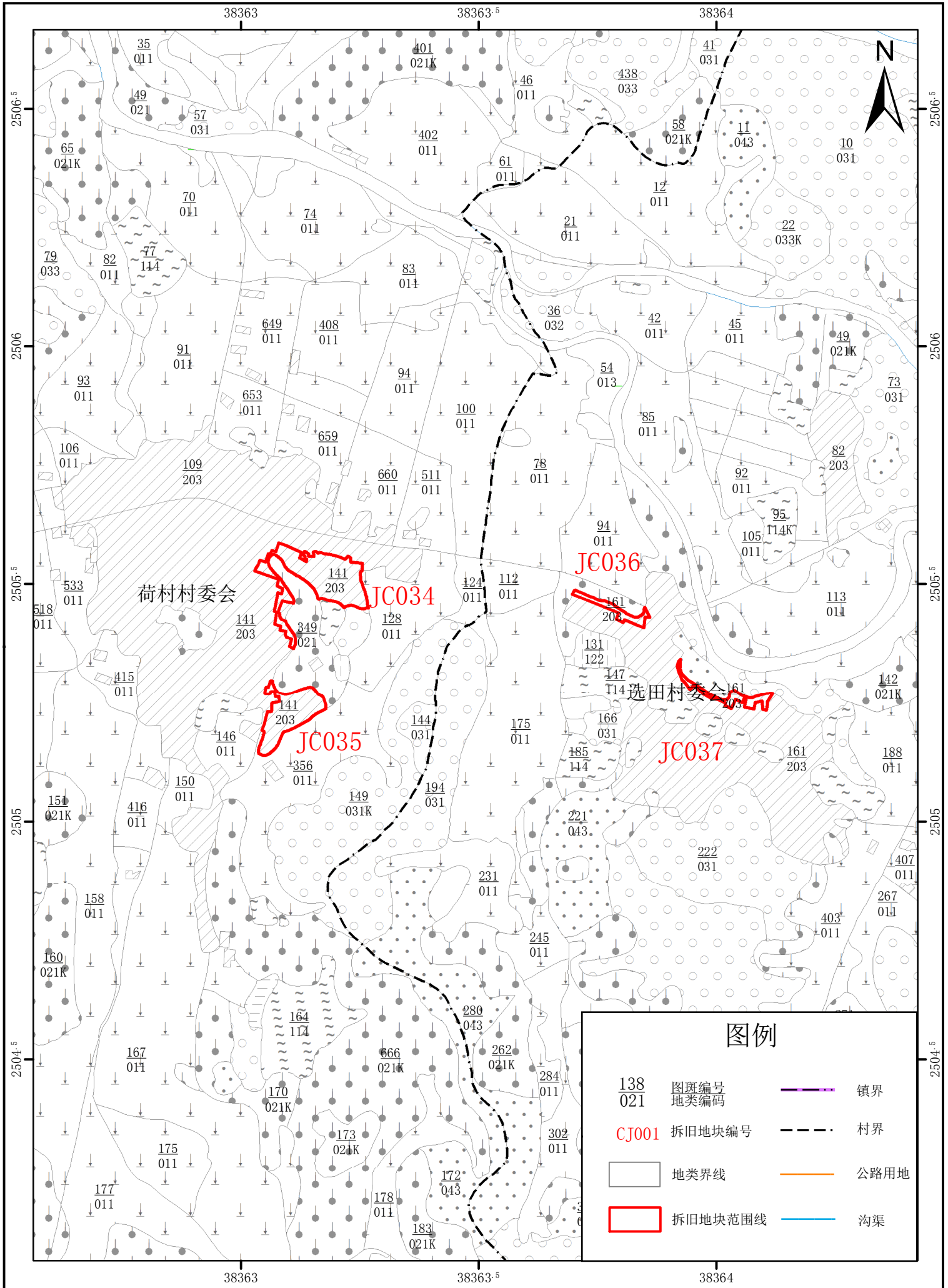
鹤山市城乡建设用地增减挂钩试点宅梧镇项目（二期）拆旧区土地利用现状图 (JC030、JC031、JC032)



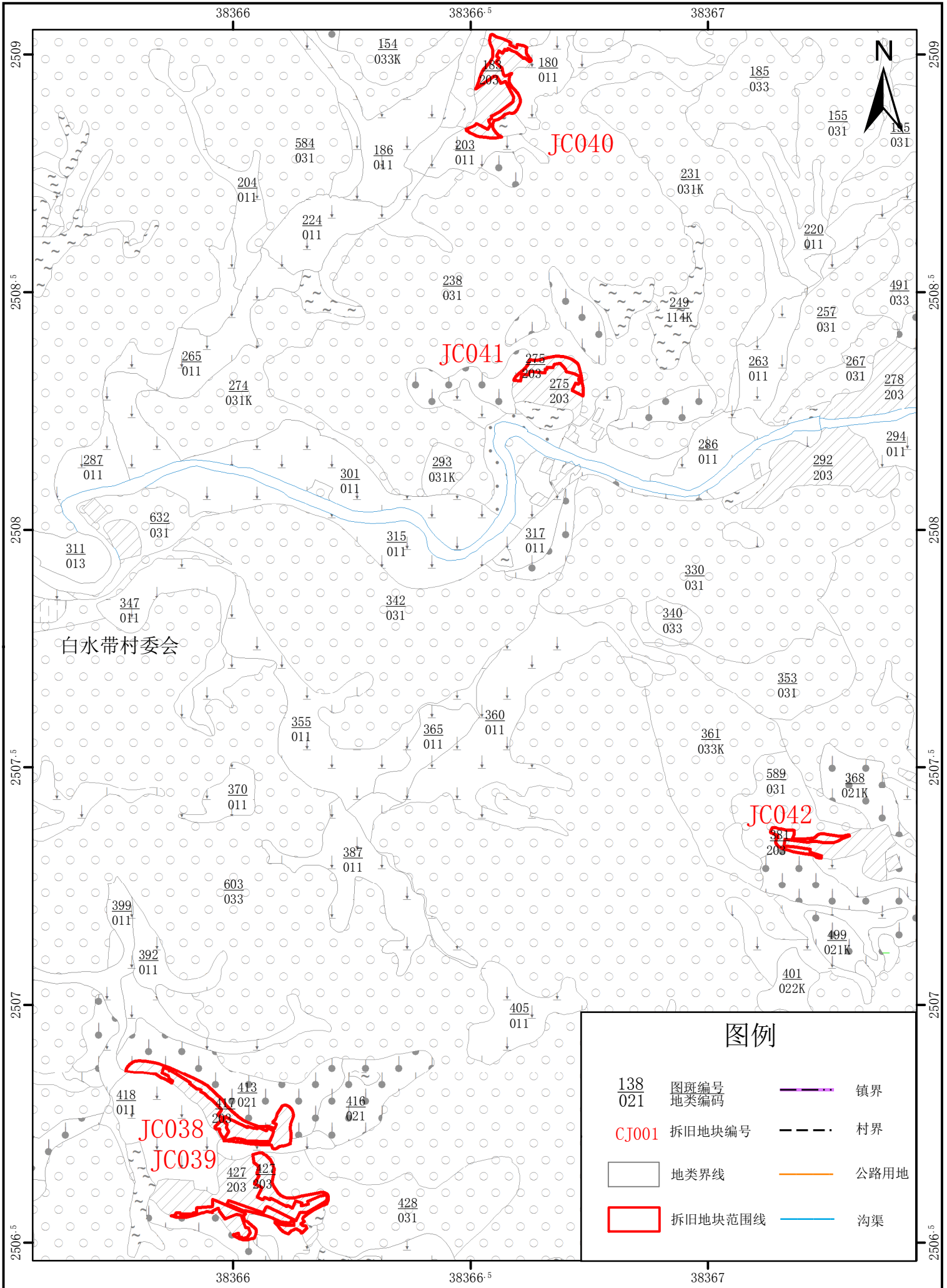
鹤山市城乡建设用地增减挂钩试点宅梧镇项目（二期）拆旧区土地利用现状图 (JC033)



鹤山市城乡建设用地增减挂钩试点宅梧镇项目（二期）拆旧区土地利用现状图
(JC034、JC035、JC036、JC037)



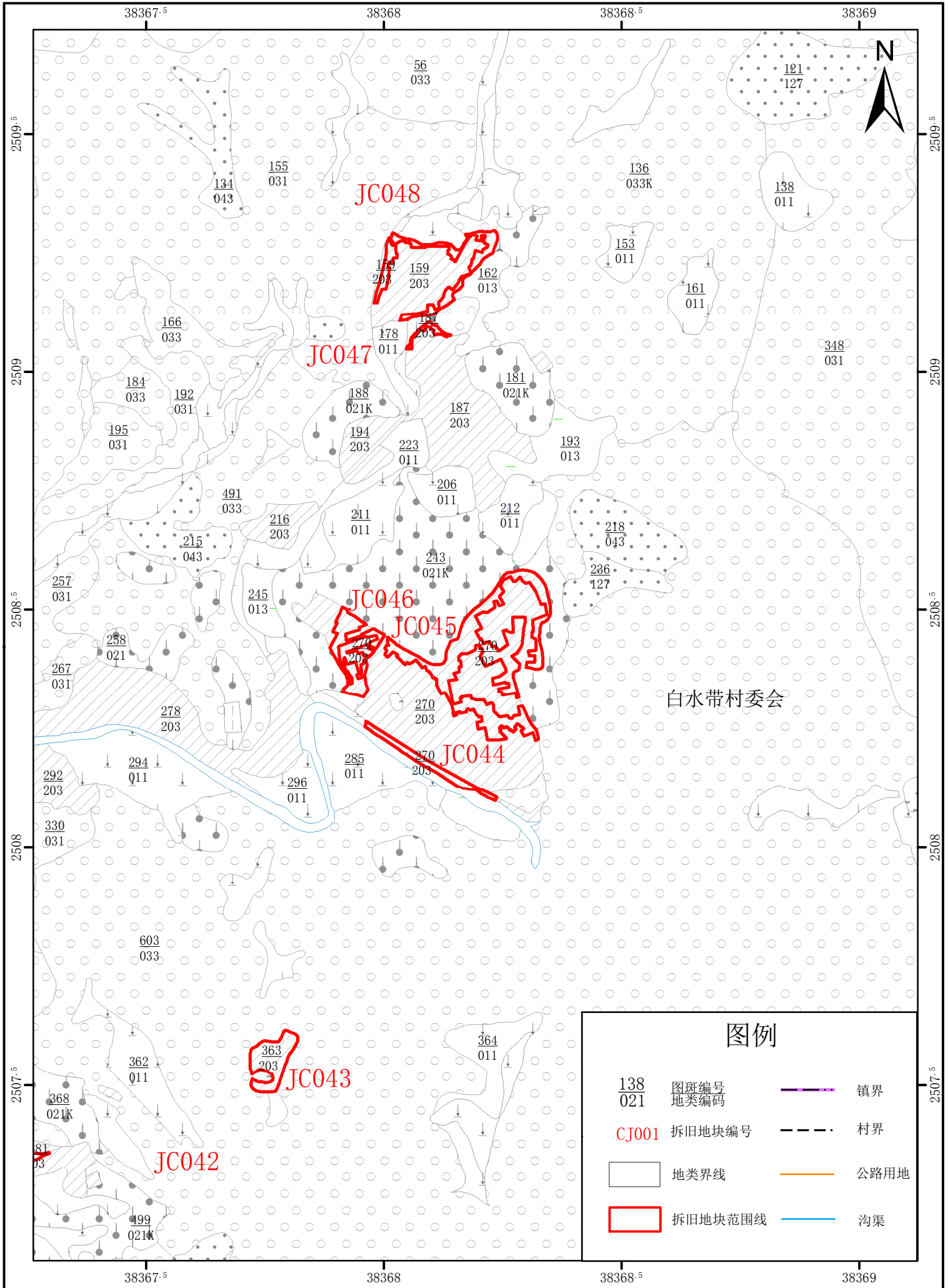
鹤山市城乡建设用地增减挂钩试点宅梧镇项目（二期）拆旧区土地利用现状图 (JC038、JC039、JC040、JC041、JC042)



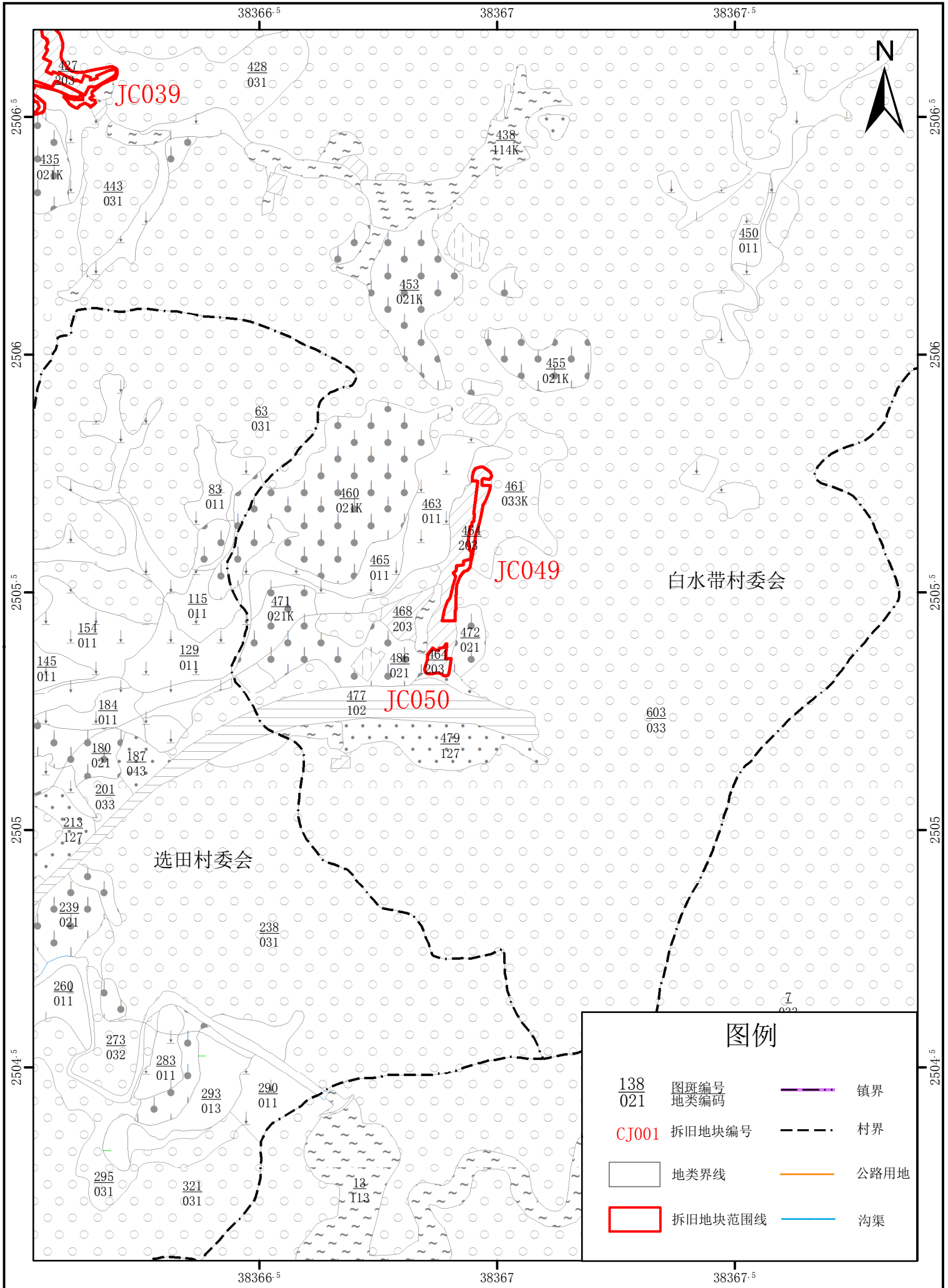
图例

- | | | | |
|-------------------|--------------|--|------|
| $\frac{138}{021}$ | 图斑编号
地类编码 | | 镇界 |
| CJ001 | 拆旧地块编号 | | 村界 |
| | 地类界线 | | 公路用地 |
| | 拆旧地块范围线 | | 沟渠 |

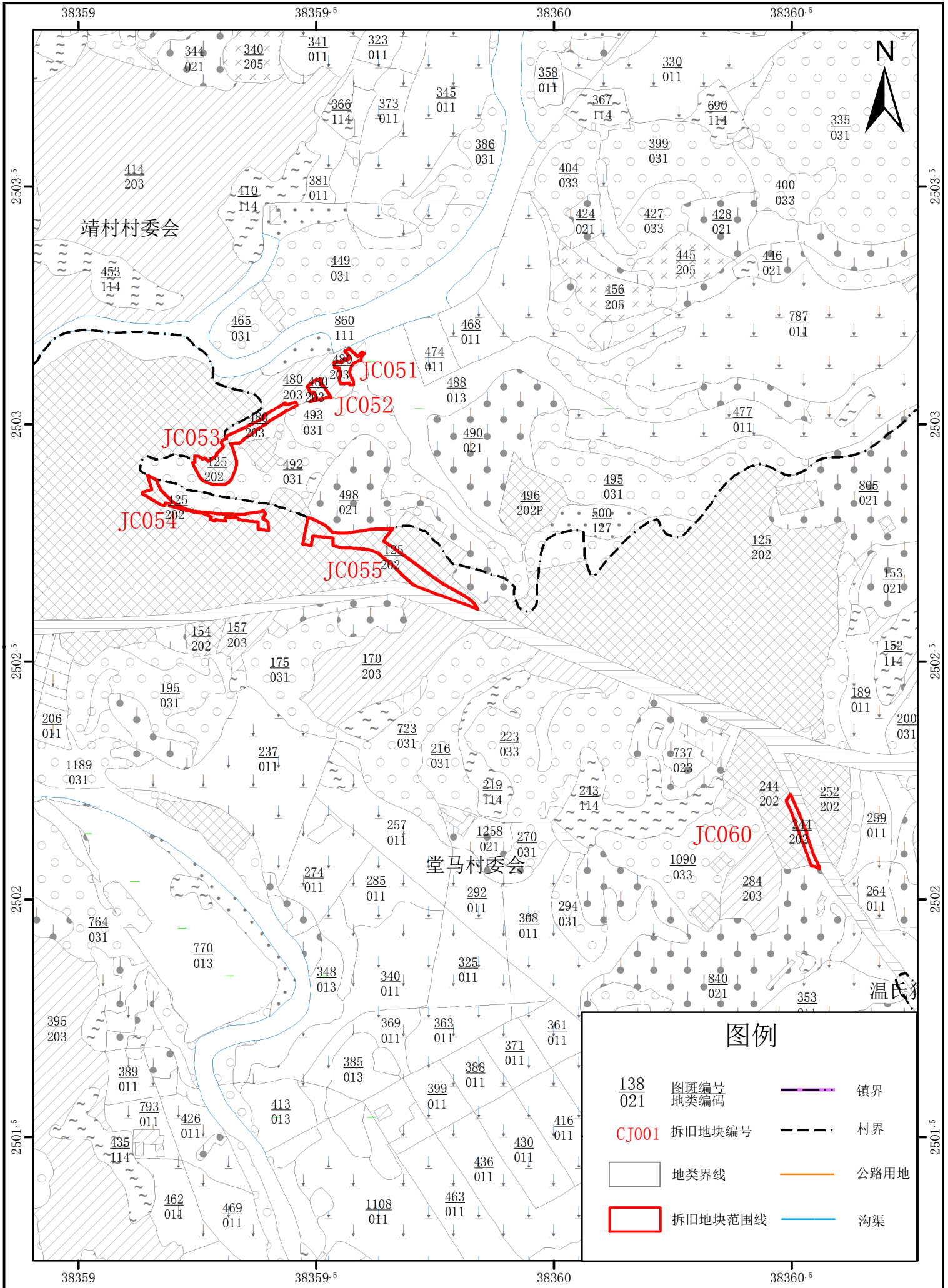
鹤山市城乡建设用地增减挂钩试点宅梧镇项目（二期）拆旧区土地利用现状图
(JC043、JC044、JC045、JC046、JC047、JC048)



鹤山市城乡建设用地增减挂钩试点宅梧镇项目（二期）拆旧区土地利用现状图
(JC049、JC050)



鹤山市城乡建设用地增减挂钩试点宅梧镇项目（二期）拆旧区土地利用现状图 (JC051、JC052、JC053、JC054、JC055、JC060)



鹤山市城乡建设用地增减挂钩试点宅梧镇项目（二期）拆旧区土地利用现状图
(JC056、JC057、JC058、JC059)

